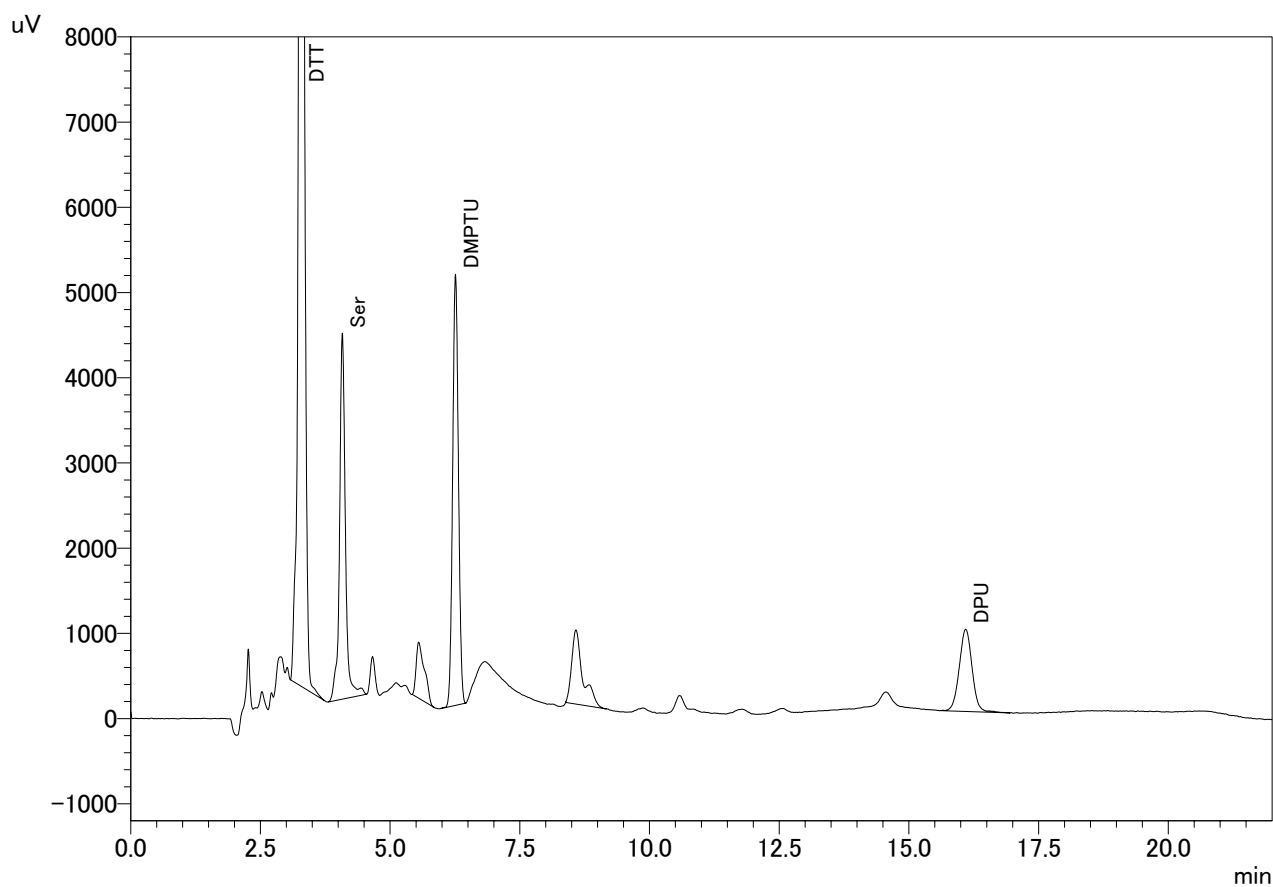


データファイル : 120328_Sample6_D01.lcd
サンプル名 : 120328_Sample6
メソッドファイル : Manipulation.lcm
分析日時 : 2012/03/28 19:04:26
バックグラウンドデータ :

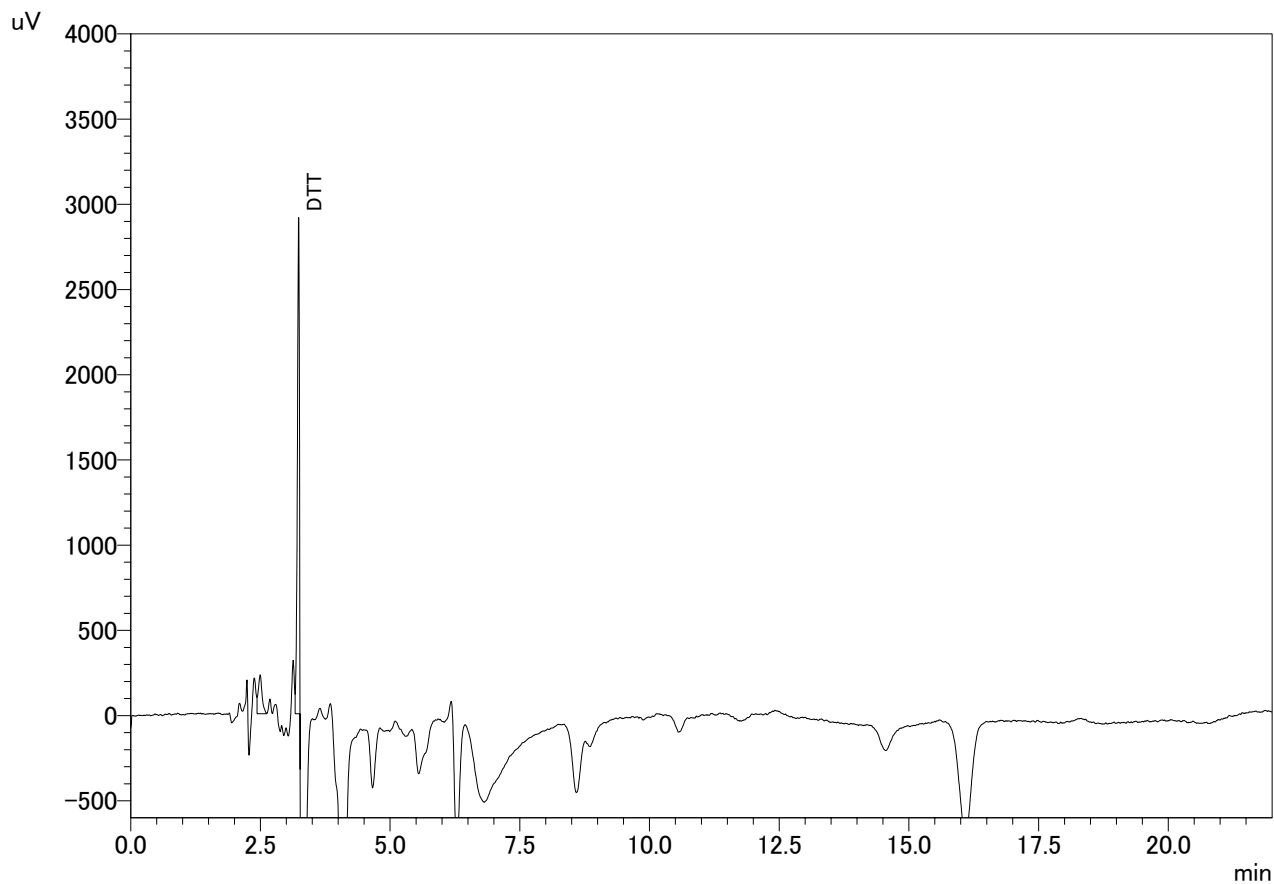


ピークテーブル

検出器A Ch1 269nm

ピーク#	化合物名	保持時間	面積	濃度 [pmol]
1	DTT	3.277	141376	
2	Ser	4.076	33445	47.692
3		5.549	7265	
4	DMPTU	6.258	39080	
5		8.580	12867	
6	DPU	16.092	16547	
合計			250579	

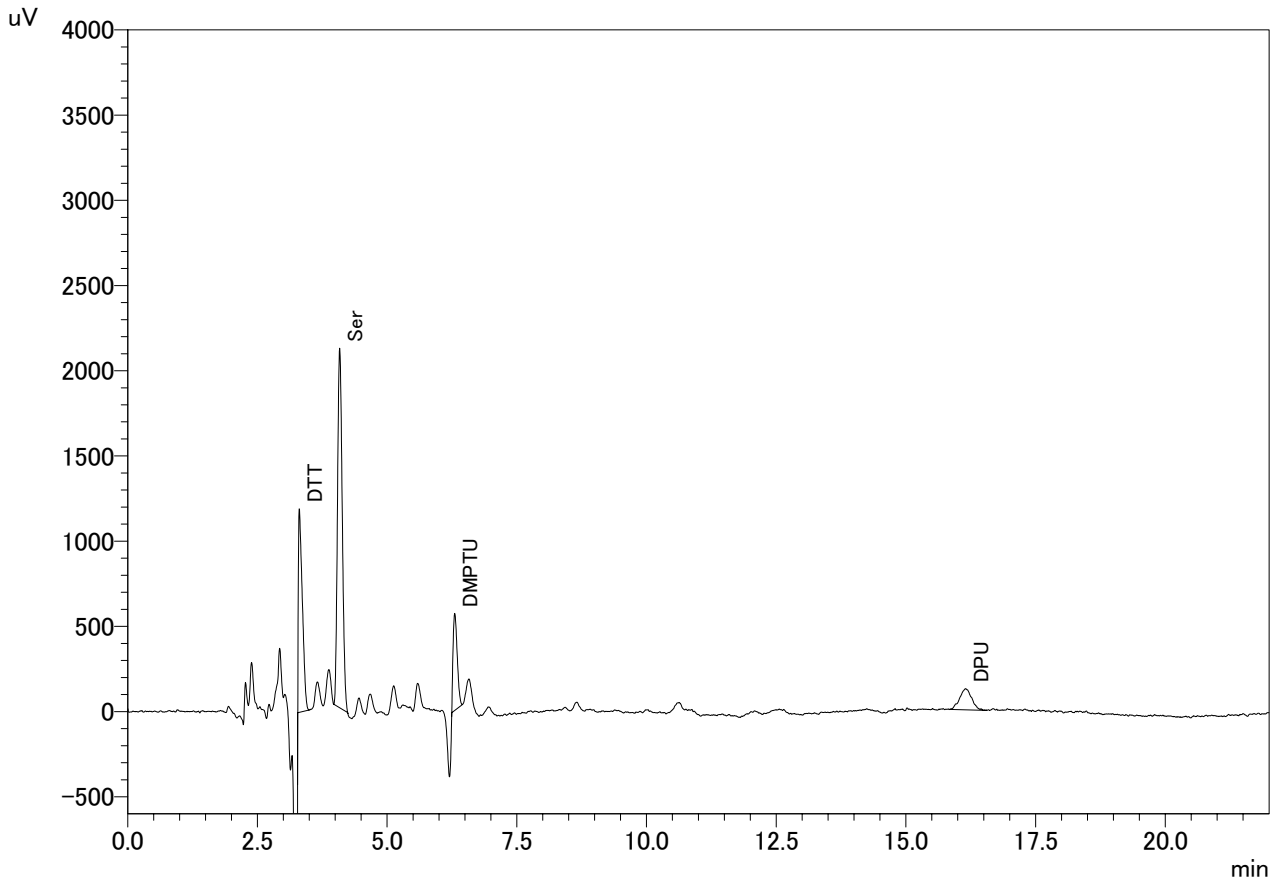
データファイル : 120328_Sample6_D02.lcd
サンプル名 : 120328_Sample6
メソッドファイル : 120328_Sample6.LCM
分析日時 : 2012/03/28 19:56:27
バックグラウンドデータ : 120328_Sample6_D01.lcd



ピークテーブル
検出器A Ch1 269nm

ピーク#	化合物名	保持時間	面積	濃度 [pmol]
1		2.494	1159	
2	DTT	3.235	7887	
合計			9047	

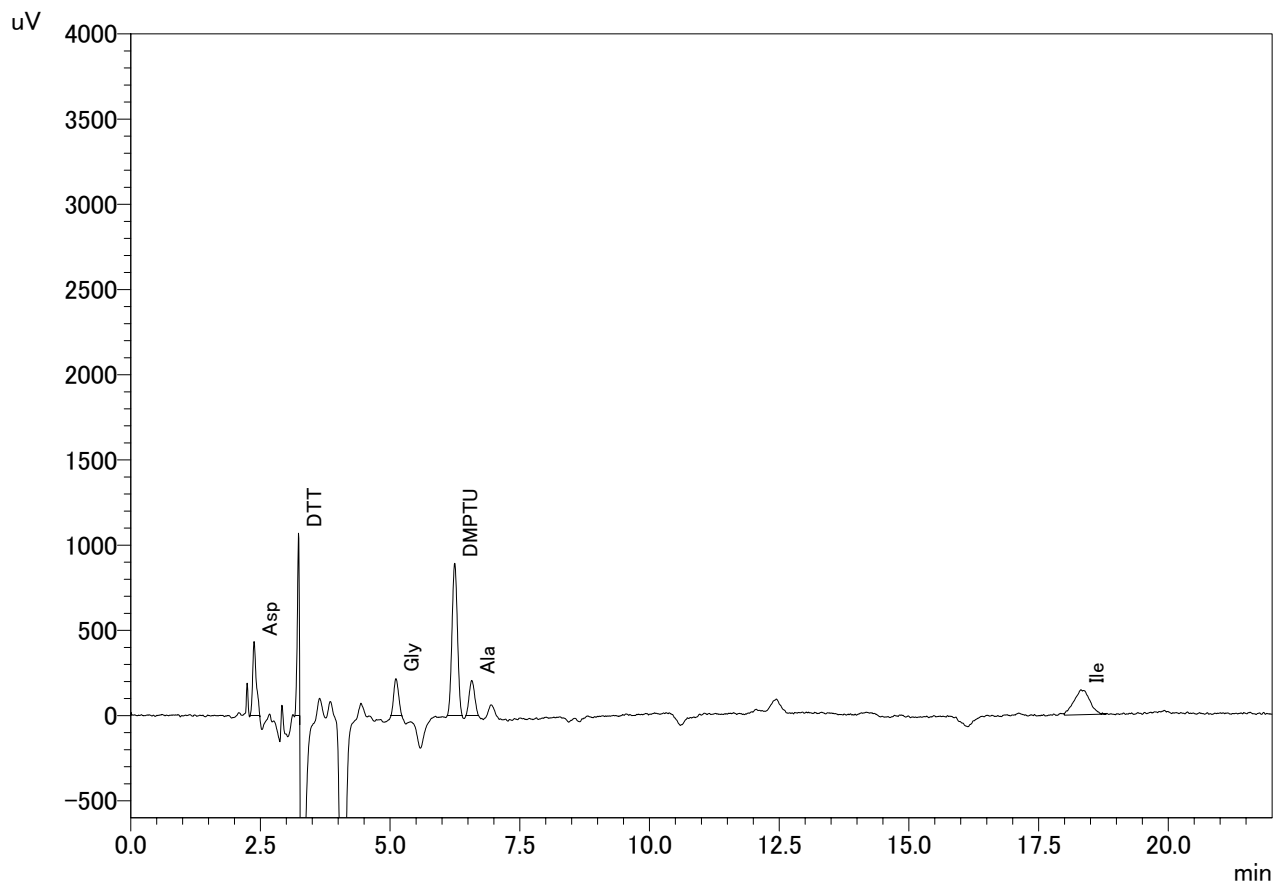
データファイル : 120328_Sample6_D03.lcd
サンプル名 : 120328_Sample6
メソッドファイル : Manipulation.lcm
分析日時 : 2012/03/28 20:48:32
バックグラウンドデータ : 120328_Sample6_D02.lcd



ピークテーブル
検出器A Ch1 269nm

ピーク#	化合物名	保持時間	面積	濃度 [pmol]
1	DTT	3.306	6326	
2	Ser	4.083	13369	19.064
3	DMPTU	6.301	3189	
4	DPU	16.147	1989	
合計			24872	

データファイル : 120328_Sample6_D04.lcd
サンプル名 : 120328_Sample6
メソッドファイル : 120328_Sample6.LCM
分析日時 : 2012/03/28 21:40:37
バックグラウンドデータ : 120328_Sample6_D03.lcd

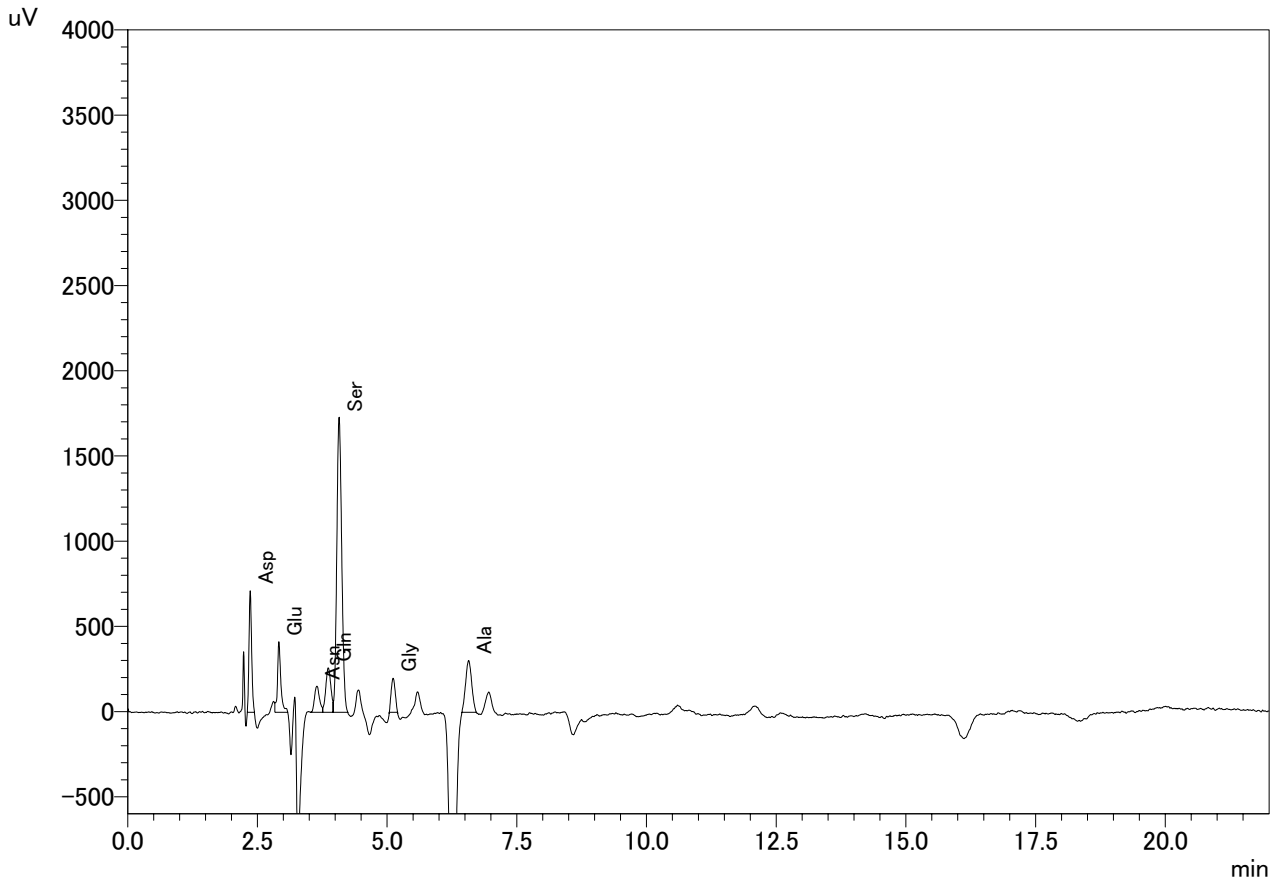


ピークテーブル

検出器A Ch1 269nm

ピーク#	化合物名	保持時間	面積	濃度 [pmol]
1	Asp	2.376	2060	2.741
2	DTT	3.233	2774	
3	Gly	5.111	1375	2.154
4	DMPTU	6.243	6492	
5	Ala	6.571	1493	2.187
6	Ile	18.313	3095	4.434
合計			17289	

データファイル : 120328_Sample6_D05.lcd
 サンプル名 : 120328_Sample6
 メソッドファイル : 120328_Sample6.LCM
 分析日時 : 2012/03/28 22:32:41
 バックグラウンドデータ : 120328_Sample6_D04.lcd

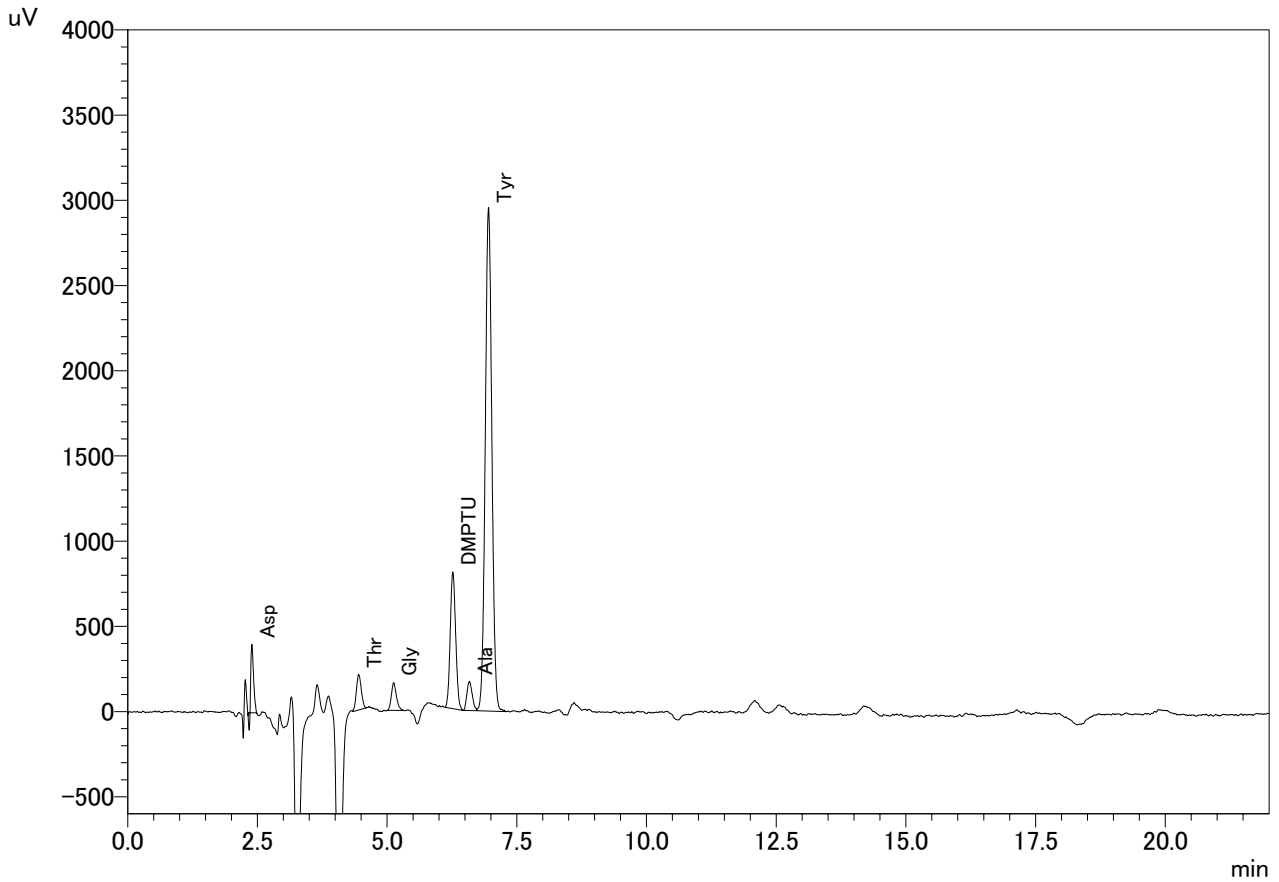


ピークテーブル

検出器A Ch1 269nm

ピーク#	化合物名	保持時間	面積	濃度 [pmol]
1	Asp	2.359	2490	3.314
2	Glu	2.912	1841	2.440
3	Asn	3.646	1023	1.324
4	Gln	3.862	1784	2.233
5	Ser	4.072	11428	16.297
6	Gly	5.113	1073	1.681
7	Ala	6.569	2470	3.617
合計			22110	

データファイル : 120328_Sample6_D06.lcd
 サンプル名 : 120328_Sample6
 メソッドファイル : 120328_Sample6.LCM
 分析日時 : 2012/03/28 23:24:46
 バックグラウンドデータ : 120328_Sample6_D05.lcd

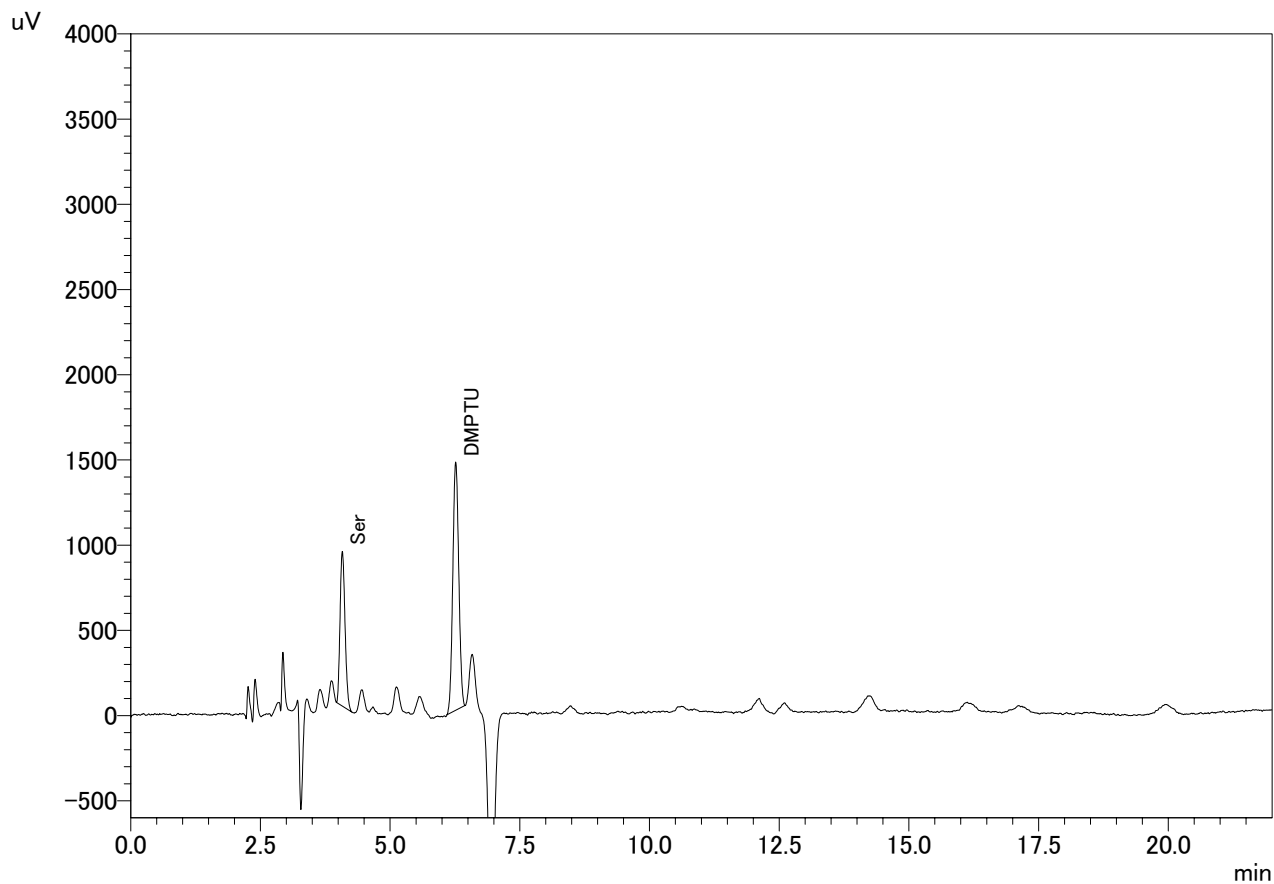


ピークテーブル

検出器A Ch1 269nm

ピーク#	化合物名	保持時間	面積	濃度 [pmol]
1	Asp	2.391	1460	1.942
2	Thr	4.451	1380	1.857
3	Gly	5.125	1097	1.719
4	DMPTU	6.264	5864	
5	Ala	6.584	1229	1.800
6	Tyr	6.952	26144	38.721
合計			37173	

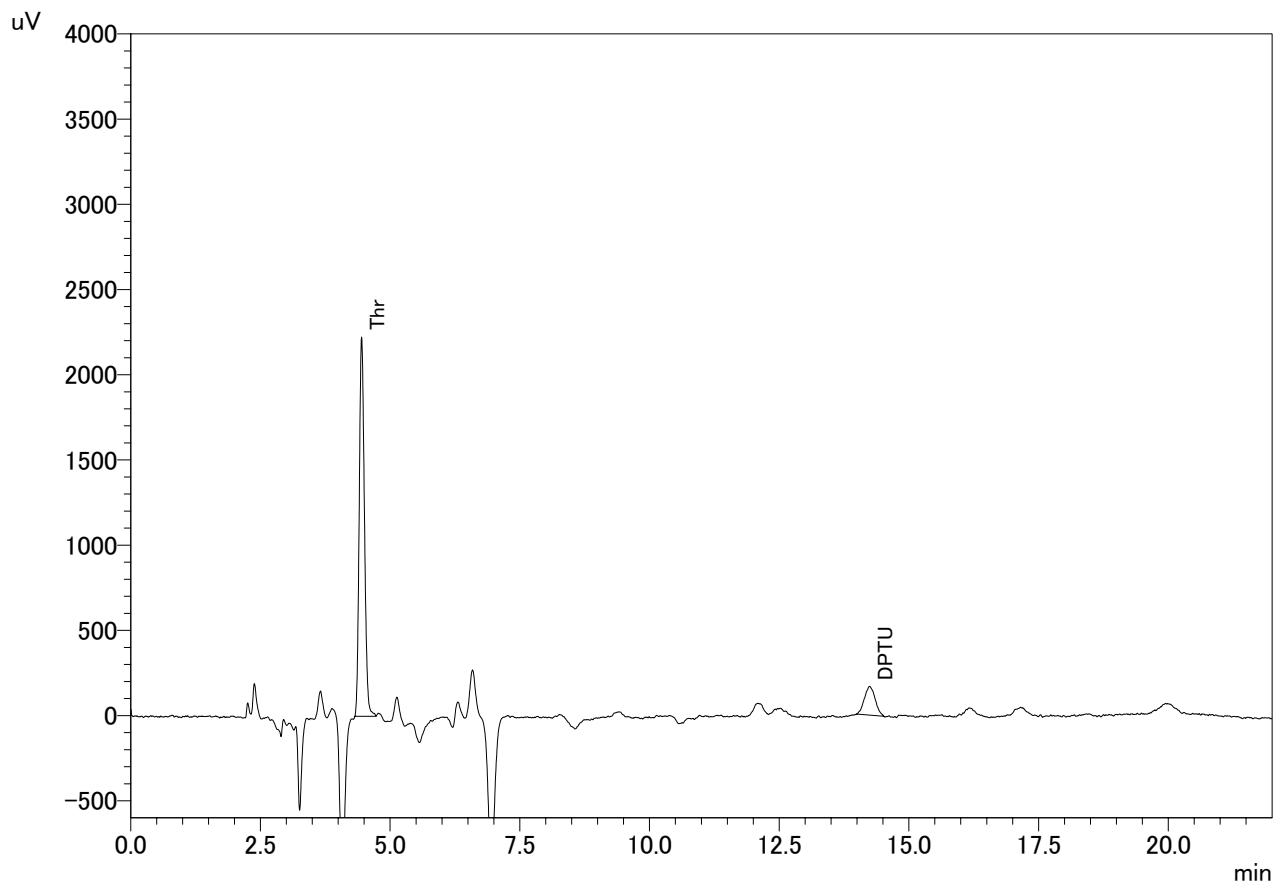
データファイル : 120328_Sample6_D07.lcd
サンプル名 : 120328_Sample6
メソッドファイル : Manipulation.lcm
分析日時 : 2012/03/29 0:16:52
バックグラウンドデータ : 120328_Sample6_D06.lcd



ピークテーブル
検出器A Ch1 269nm

ピーク#	化合物名	保持時間	面積	濃度 [pmol]
1	Ser	4.076	6038	8.610
2	DMPTU	6.262	11627	
合計			17665	

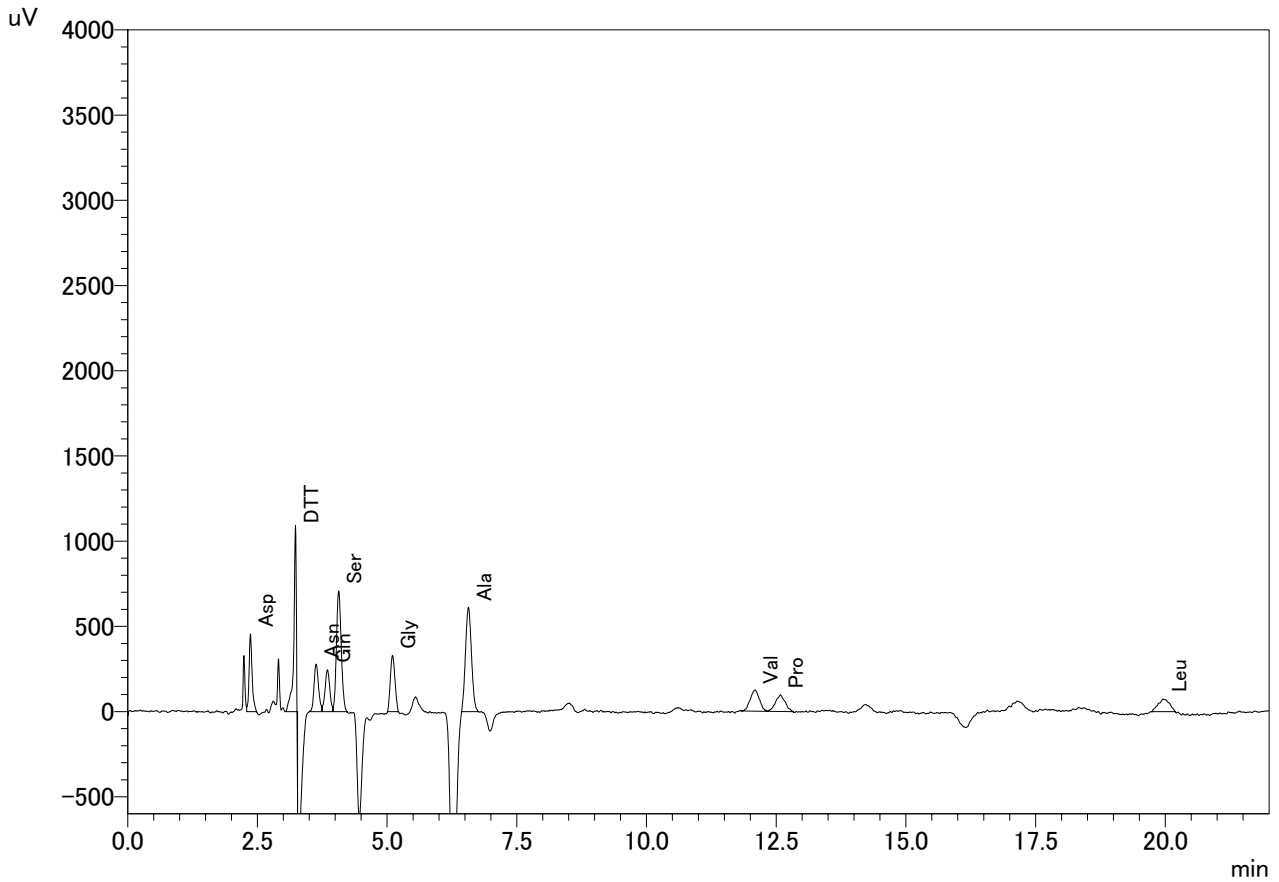
データファイル : 120328_Sample6_D08.lcd
サンプル名 : 120328_Sample6
メソッドファイル : Manipulation.lcm
分析日時 : 2012/03/29 1:08:58
バックグラウンドデータ : 120328_Sample6_D07.lcd



ピークテーブル
検出器A Ch1 269nm

ピーク#	化合物名	保持時間	面積	濃度 [pmol]
1	Thr	4.448	15521	20.887
2	DPTU	14.240	2423	
合計			17944	

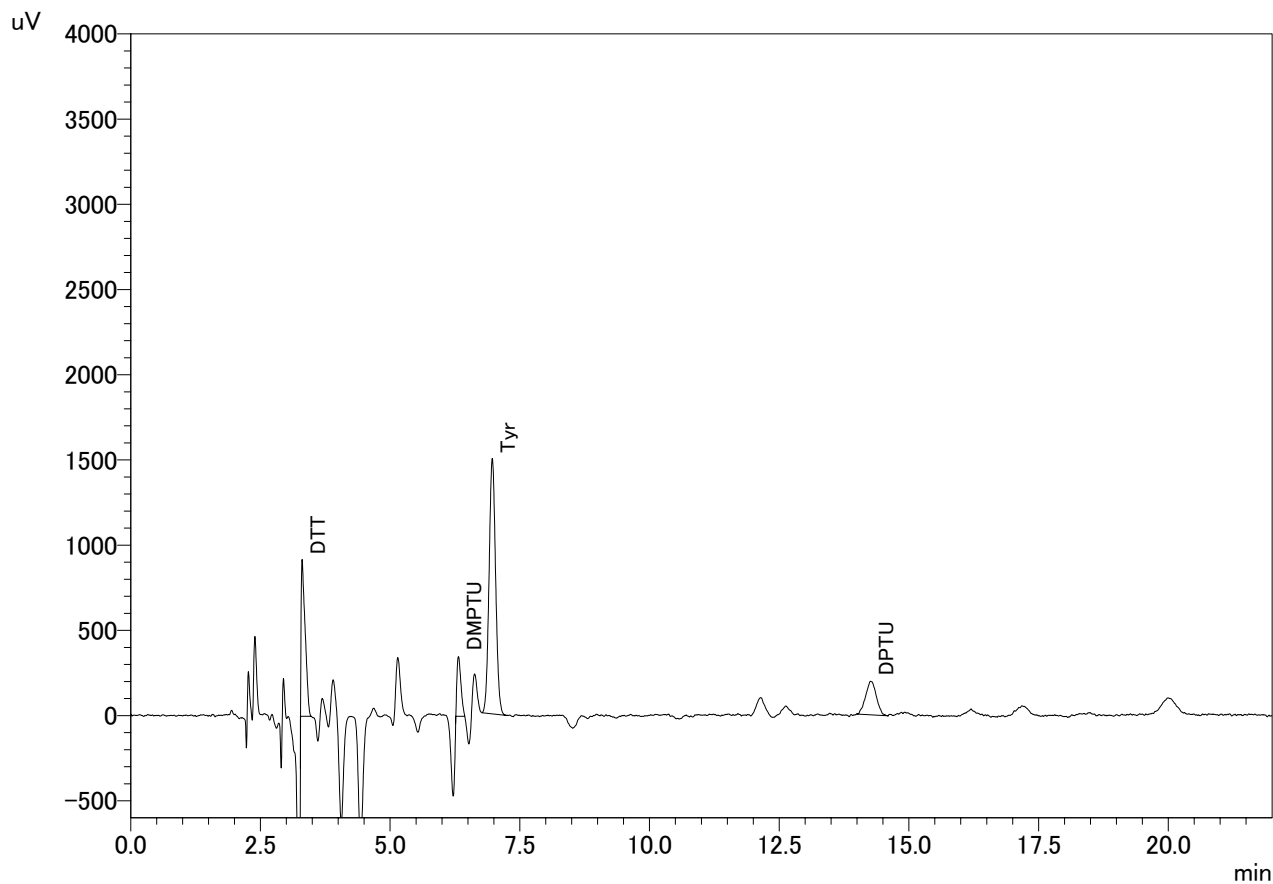
データファイル : 120328_Sample6_D09.lcd
 サンプル名 : 120328_Sample6
 メソッドファイル : 120328_Sample6.LCM
 分析日時 : 2012/03/29 2:01:04
 バックグラウンドデータ : 120328_Sample6_D08.lcd



ピークテーブル
 検出器A Ch1 269nm

ピーク#	化合物名	保持時間	面積	濃度 [pmol]
1	Asp	2.363	1835	2.442
2	DTT	3.230	3655	
3	Asn	3.630	1688	2.186
4	Gln	3.848	1550	1.940
5	Ser	4.064	4577	6.526
6	Gly	5.102	2033	3.186
7	Ala	6.565	4915	7.196
8	Val	12.091	1535	2.268
9	Pro	12.579	1250	1.964
10	Leu	19.962	1120	1.729
合計			24158	

データファイル : 120328_Sample6_D10.lcd
サンプル名 : 120328_Sample6
メソッドファイル : Manipulation.lcm
分析日時 : 2012/03/29 2:53:08
バックグラウンドデータ : 120328_Sample6_D09.lcd

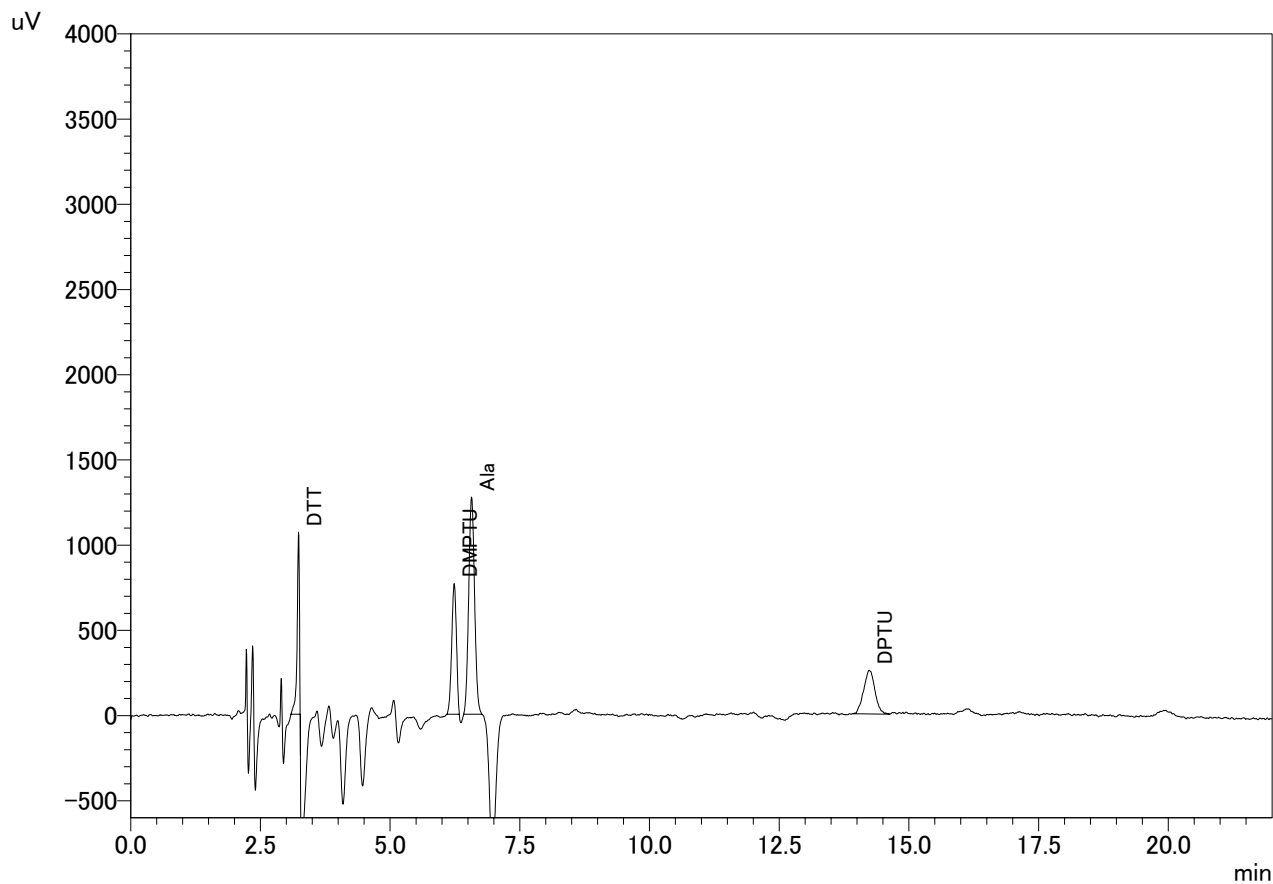


ピークテーブル

検出器A Ch1 269nm

ピーク#	化合物名	保持時間	面積	濃度 [pmol]
1	DTT	3.302	4907	
2	DMPTU	6.316	1872	
3	Tyr	6.967	13125	19.439
4	DPTU	14.258	2820	
合計			22724	

データファイル : 120328_Sample6_D11.lcd
 サンプル名 : 120328_Sample6
 メソッドファイル : 120328_Sample6.LCM
 分析日時 : 2012/03/29 3:45:15
 バックグラウンドデータ : 120328_Sample6_D10.lcd

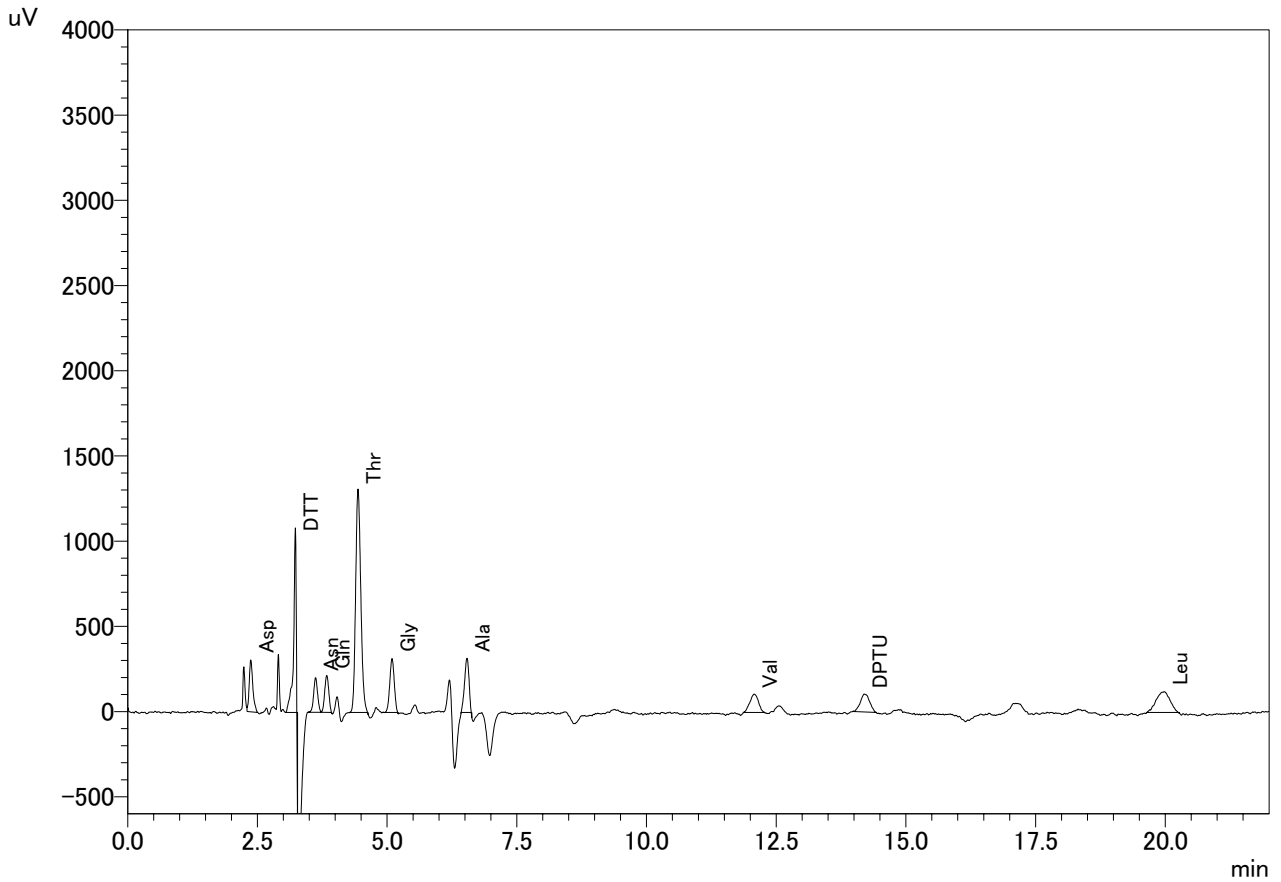


ピークテーブル

検出器A Ch1 269nm

ピーク#	化合物名	保持時間	面積	濃度 [pmol]
1	DTT	3.233	3256	
2	DMPTU	6.233	4828	
3	Ala	6.568	10042	14.703
4	DPTU	14.231	3857	
合計			21981	

データファイル : 120328_Sample6_D12.lcd
 サンプル名 : 120328_Sample6
 メソッドファイル : 120328_Sample6.LCM
 分析日時 : 2012/03/29 4:37:22
 バックグラウンドデータ : 120328_Sample6_D11.lcd

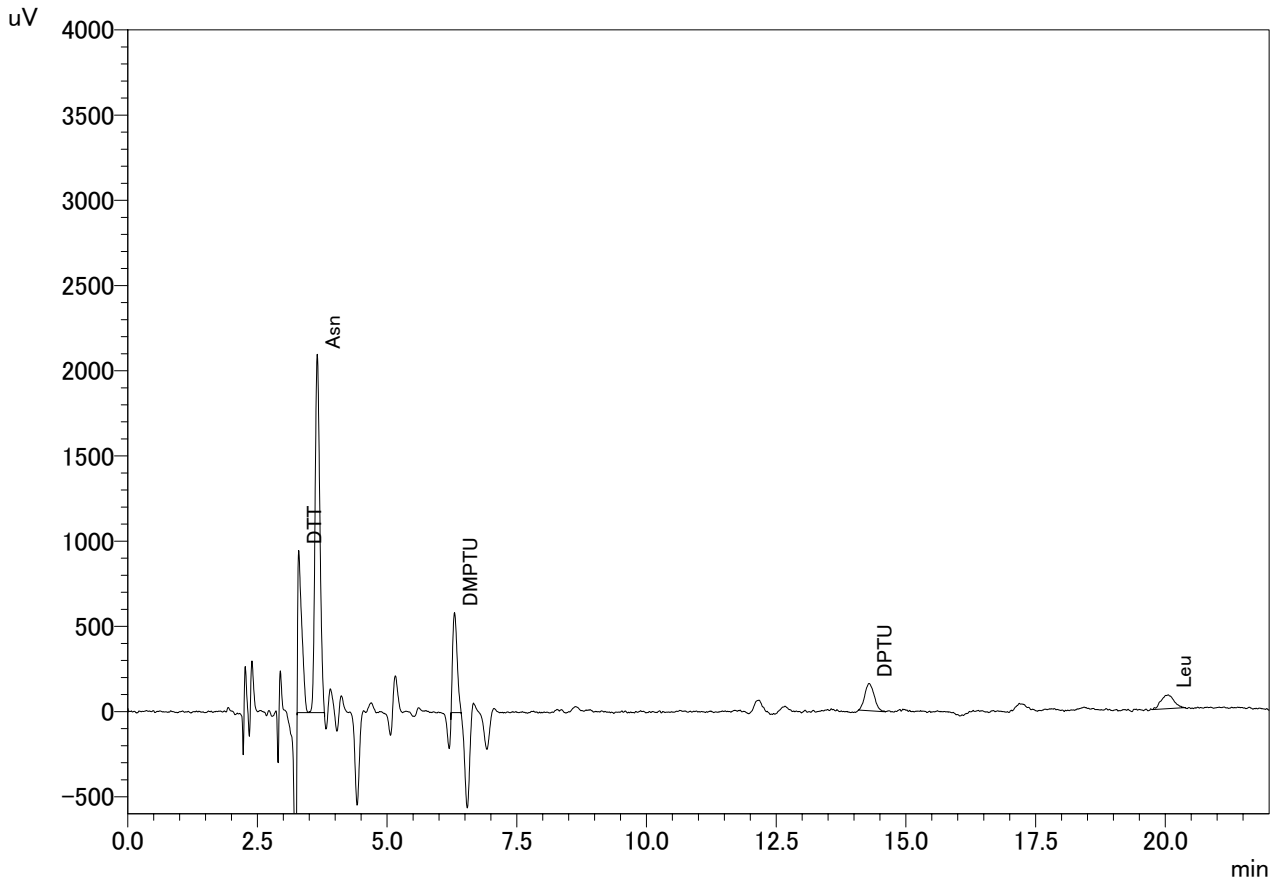


ピークテーブル

検出器A Ch1 269nm

ピーク#	化合物名	保持時間	面積	濃度 [pmol]
1	Asp	2.370	1467	1.952
2	DTT	3.227	3695	
3	Asn	3.619	1074	1.390
4	Gln	3.834	1181	1.478
5	Thr	4.437	9066	12.200
6	Gly	5.093	1902	2.980
7	Ala	6.537	1890	2.767
8	Val	12.073	1234	1.824
9	DPTU	14.195	1312	
10	Leu	19.980	2261	3.493
合計			25082	

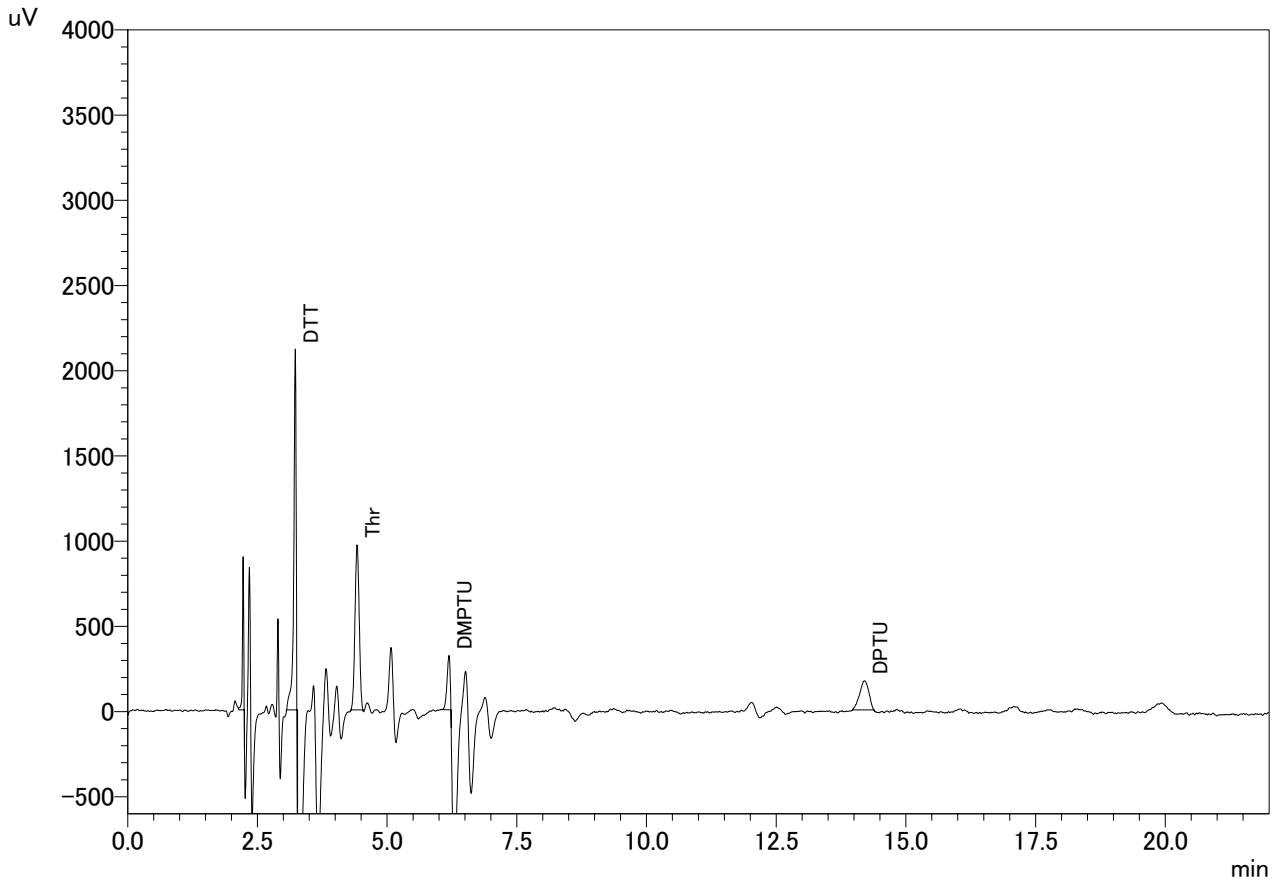
データファイル : 120328_Sample6_D13.lcd
 サンプル名 : 120328_Sample6
 メソッドファイル : Manipulation.lcm
 分析日時 : 2012/03/29 5:29:27
 バックグラウンドデータ : 120328_Sample6_D12.lcd



ピークテーブル
 検出器A Ch1 269nm

ピーク#	化合物名	保持時間	面積	濃度 [pmol]
1	DTT	3.294	5116	
2	Asn	3.651	13557	17.552
3	DMPTU	6.298	3502	
4	DPTU	14.286	2019	
5	Leu	20.054	1418	2.190
合計			25611	

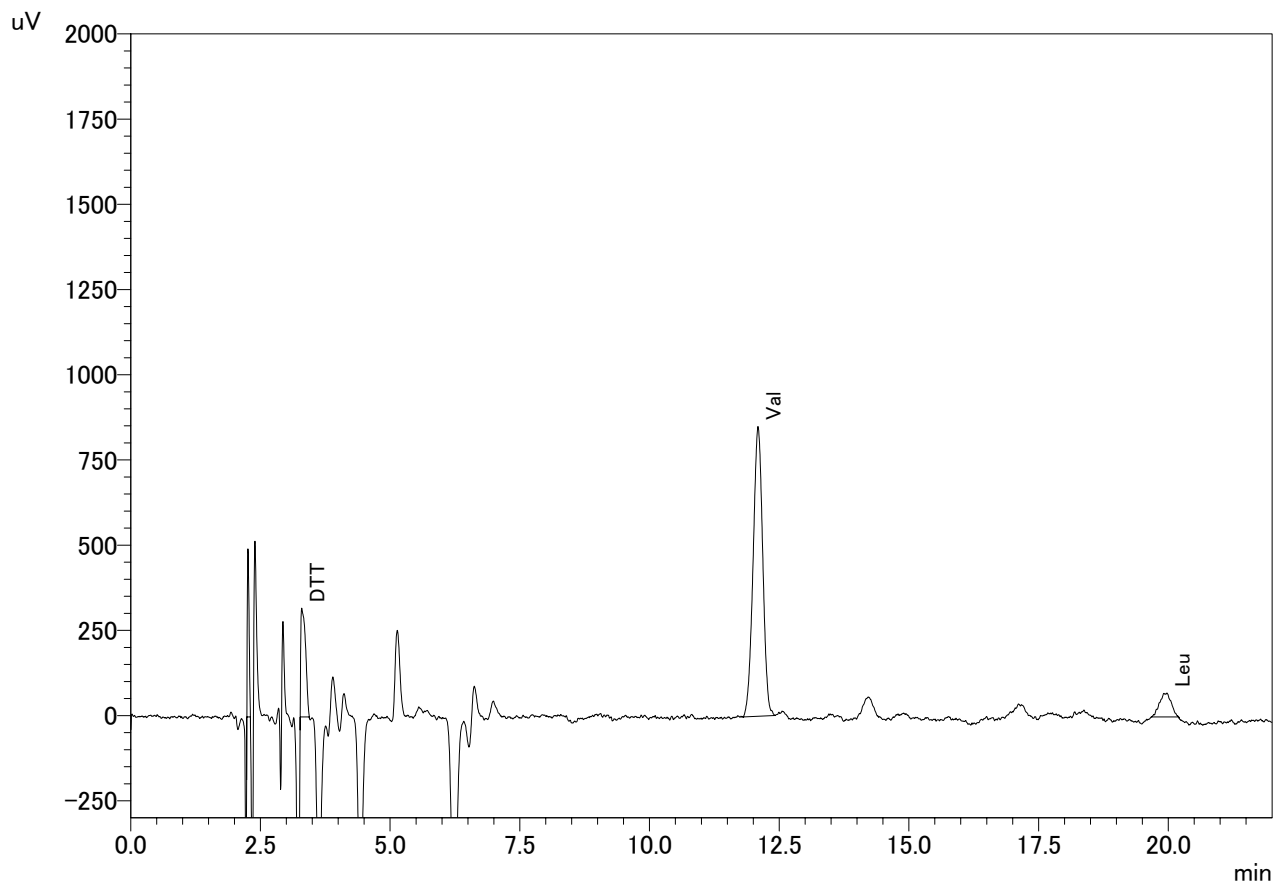
データファイル : 120328_Sample6_D14.lcd
 サンプル名 : 120328_Sample6
 メソッドファイル : Manipulation.lcm
 分析日時 : 2012/03/29 6:21:34
 バックグラウンドデータ : 120328_Sample6_D13.lcd



ピークテーブル
 検出器A Ch1 269nm

ピーク#	化合物名	保持時間	面積	濃度 [pmol]
1		2.223	1483	
2	DTT	3.228	6704	
3	Thr	4.419	5480	7.375
4	DMPTU	6.190	1299	
5	DPTU	14.199	2100	
合計			17066	

データファイル : 120328_Sample6_D15.lcd
サンプル名 : 120328_Sample6
メソッドファイル : Manipulation.lcm
分析日時 : 2012/03/29 7:13:40
バックグラウンドデータ : 120328_Sample6_D14.lcd

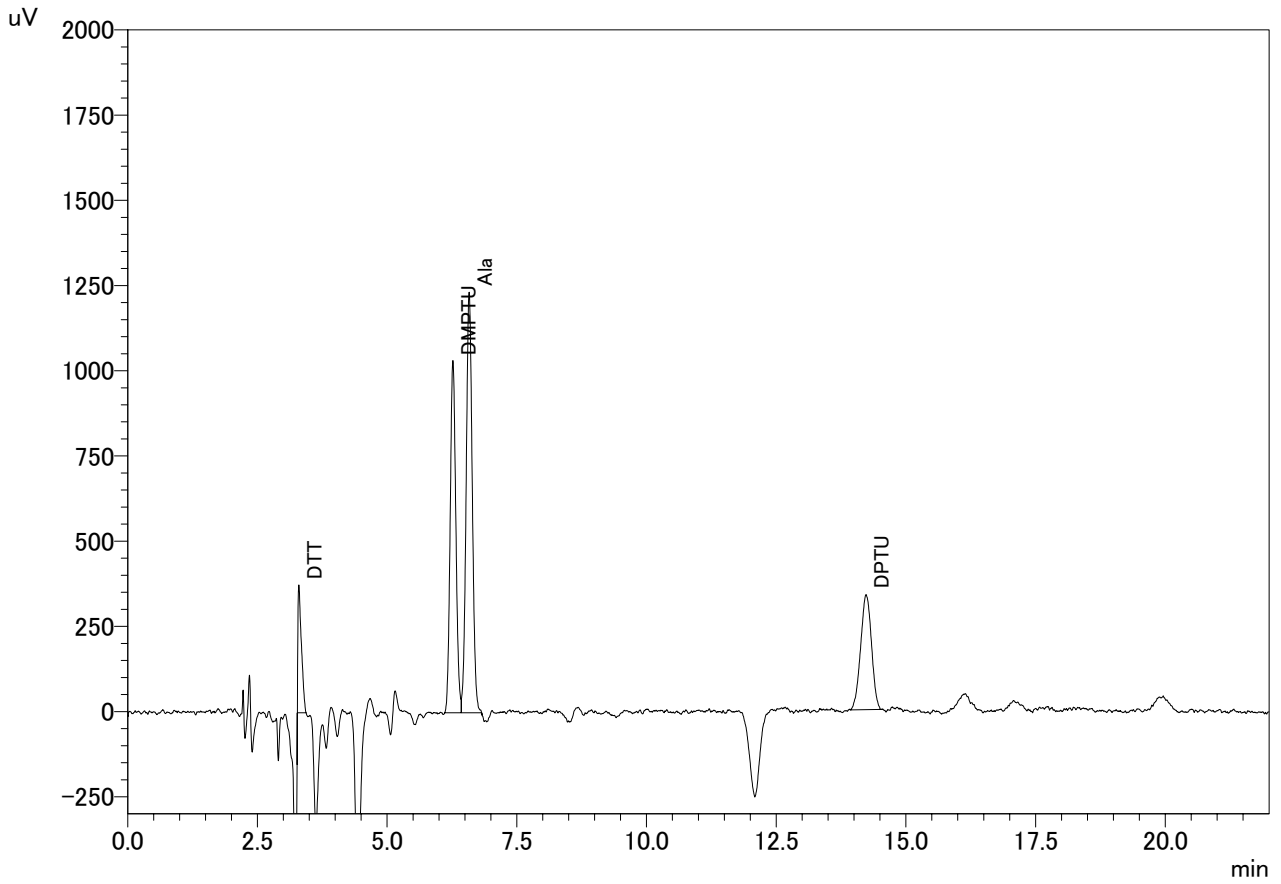


ピークテーブル

検出器A Ch1 269nm

ピーク#	化合物名	保持時間	面積	濃度 [pmol]
1		2.258	1159	
2	DTT	3.294	2041	
3	Val	12.089	10952	16.186
4	Leu	19.972	1092	1.687
合計			15244	

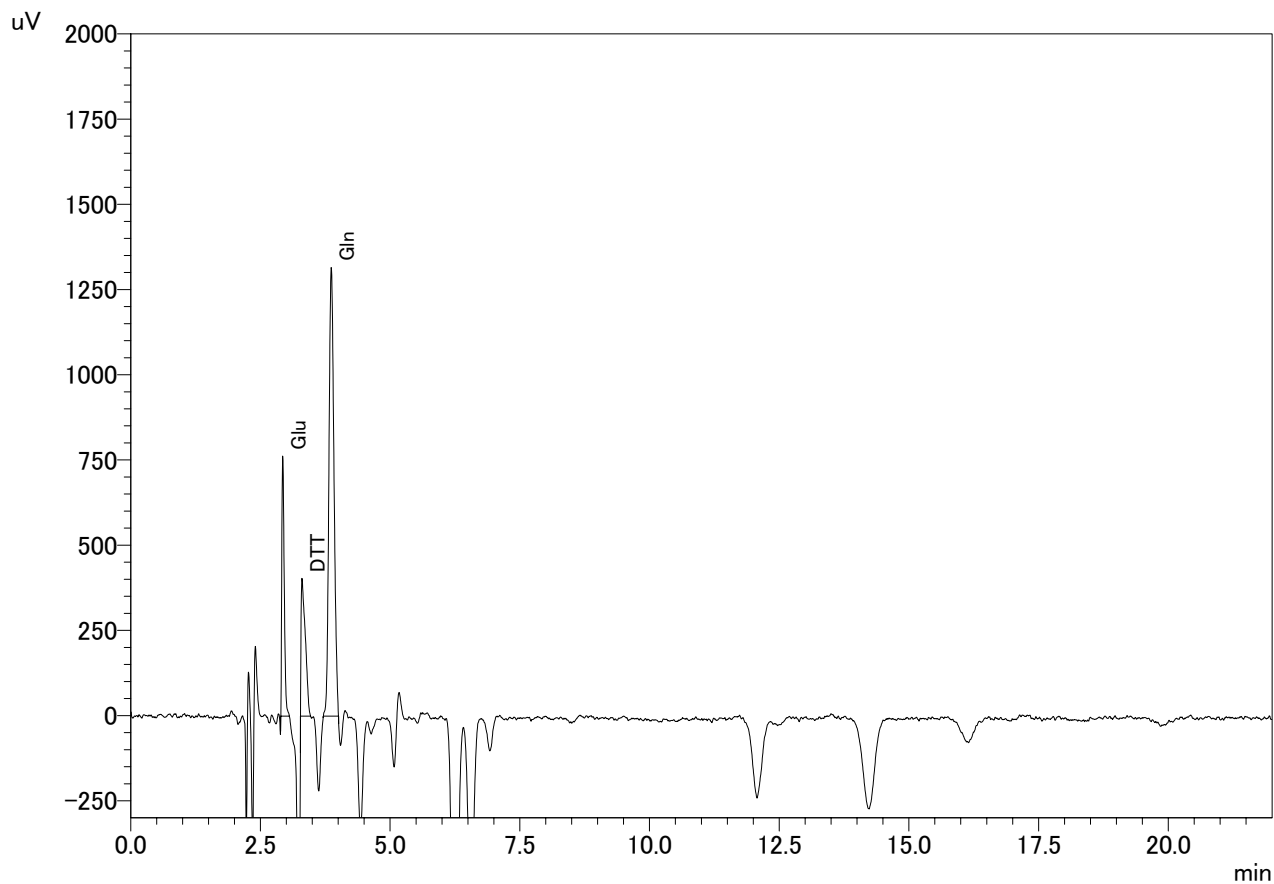
データファイル : 120328_Sample6_D16.lcd
 サンプル名 : 120328_Sample6
 メソッドファイル : 120328_Sample6.LCM
 分析日時 : 2012/03/29 8:05:46
 バックグラウンドデータ : 120328_Sample6_D15.lcd



ピークテーブル
 検出器A Ch1 269nm

ピーク#	化合物名	保持時間	面積	濃度 [pmol]
1	DTT	3.296	1748	
2	DMPTU	6.266	7853	
3	Ala	6.579	10039	14.700
4	DPTU	14.229	4906	
合計			24545	

データファイル : 120328_Sample6_D17.lcd
サンプル名 : 120328_Sample6
メソッドファイル : 120328_Sample6.LCM
分析日時 : 2012/03/29 8:57:52
バックグラウンドデータ : 120328_Sample6_D16.lcd

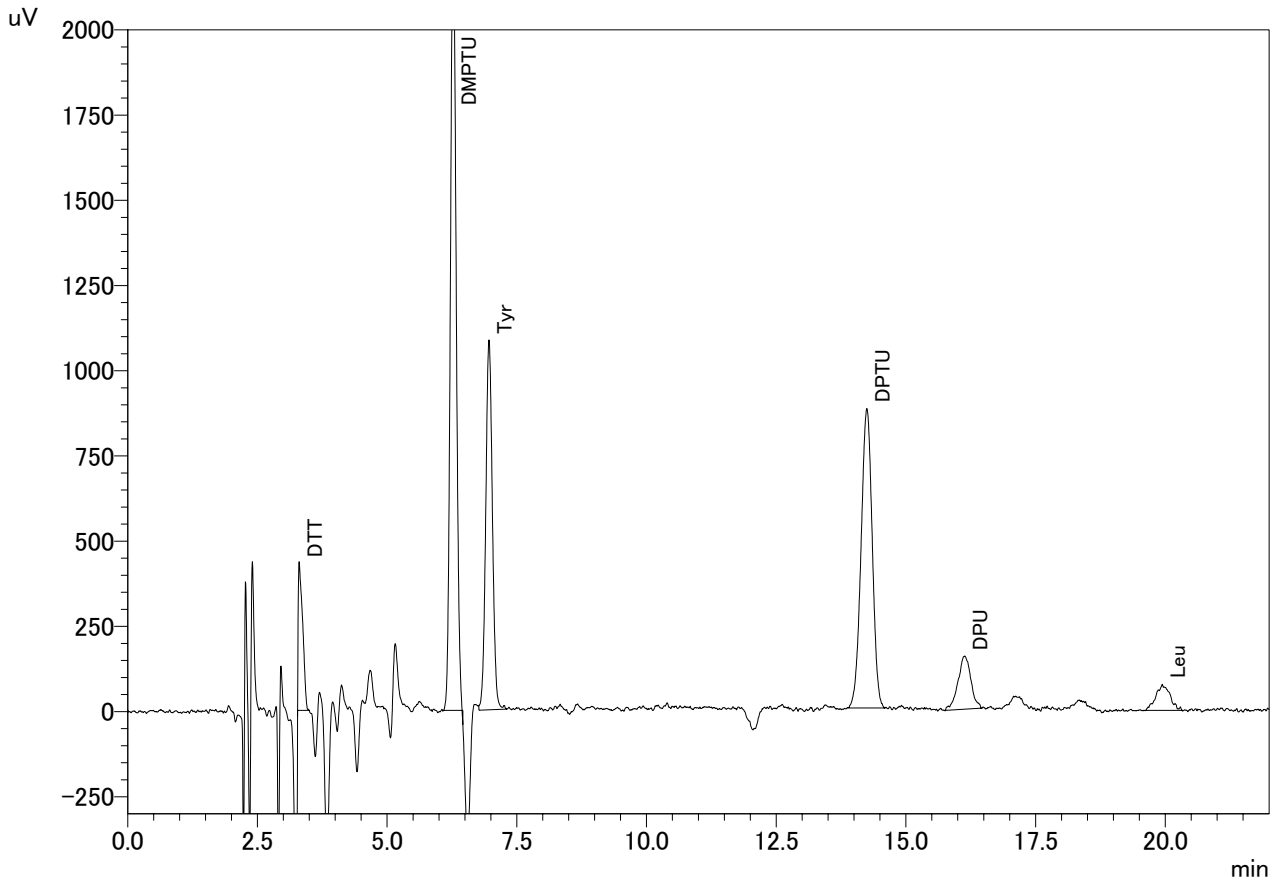


ピークテーブル

検出器A Ch1 269nm

ピーク#	化合物名	保持時間	面積	濃度 [pmol]
1	Glu	2.928	2505	3.318
2	DTT	3.300	2283	
3	Gln	3.864	8863	11.093
合計			13651	

データファイル : 120328_Sample6_D18.lcd
 サンプル名 : 120328_Sample6
 メソッドファイル : Manipulation.lcm
 分析日時 : 2012/03/29 9:49:58
 バックグラウンドデータ : 120328_Sample6_D17.lcd

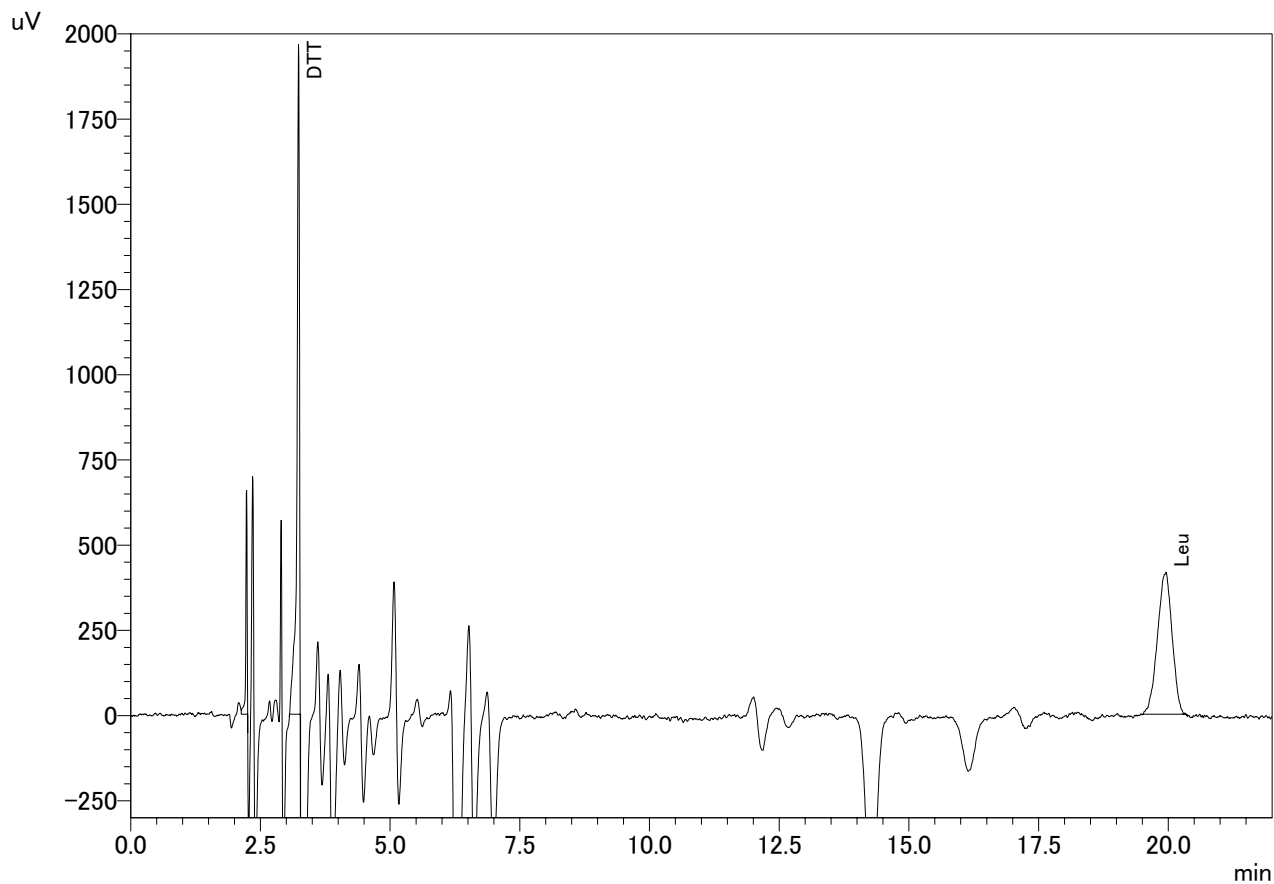


ピークテーブル

検出器A Ch1 269nm

ピーク#	化合物名	保持時間	面積	濃度 [pmol]
1	DTT	3.302	2577	
2	DMPTU	6.270	17870	
3	Tyr	6.962	9623	14.252
4	DPTU	14.245	13133	
5	DPU	16.128	2696	
6	Leu	19.936	1443	2.229
合計			47343	

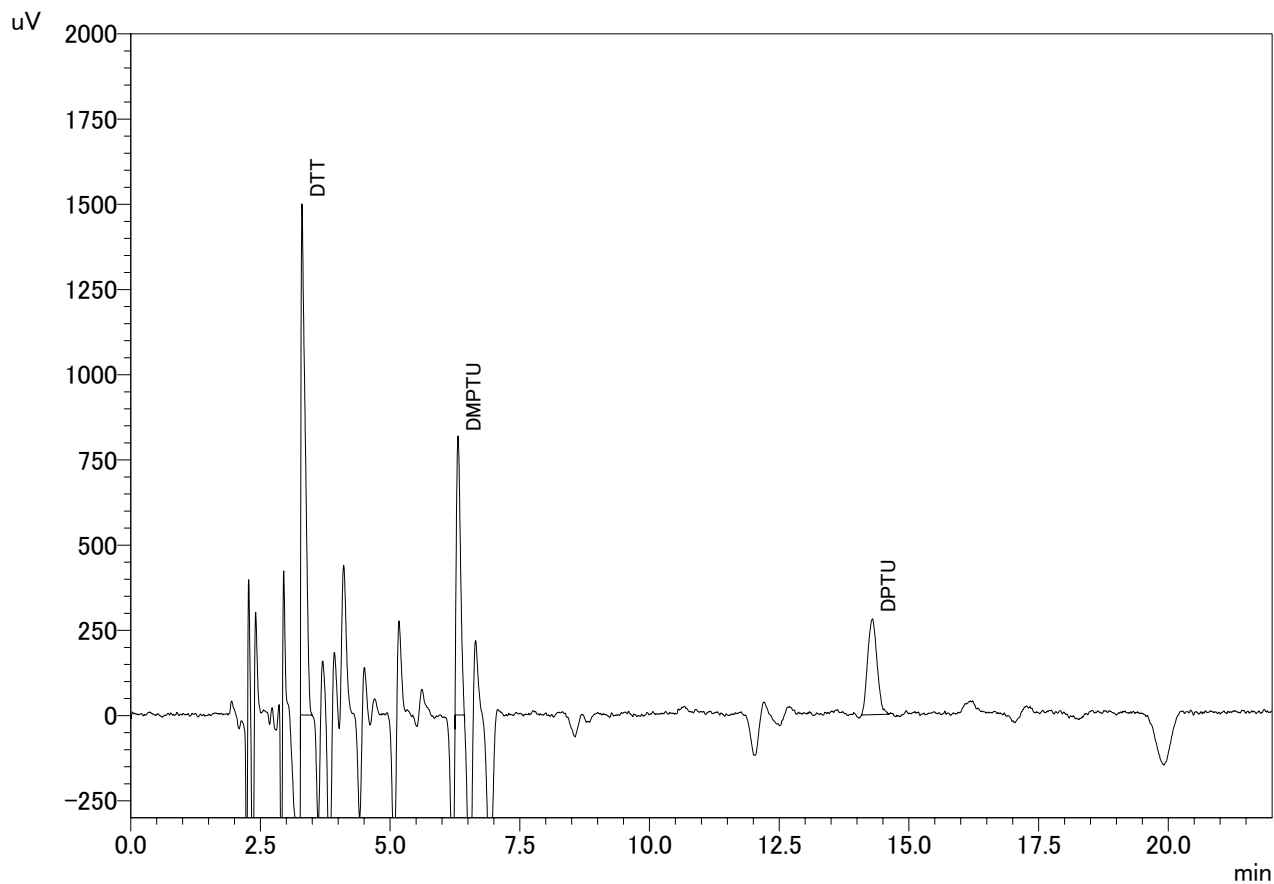
データファイル : 120328_Sample6_D19.lcd
サンプル名 : 120328_Sample6
メソッドファイル : Manipulation.lcm
分析日時 : 2012/03/29 10:42:06
バックグラウンドデータ : 120328_Sample6_D18.lcd



ピークテーブル
検出器A Ch1 269nm

ピーク#	化合物名	保持時間	面積	濃度 [pmol]
1		2.230	1150	
2	DTT	3.233	6650	
3	Leu	19.950	8138	12.571
合計			15938	

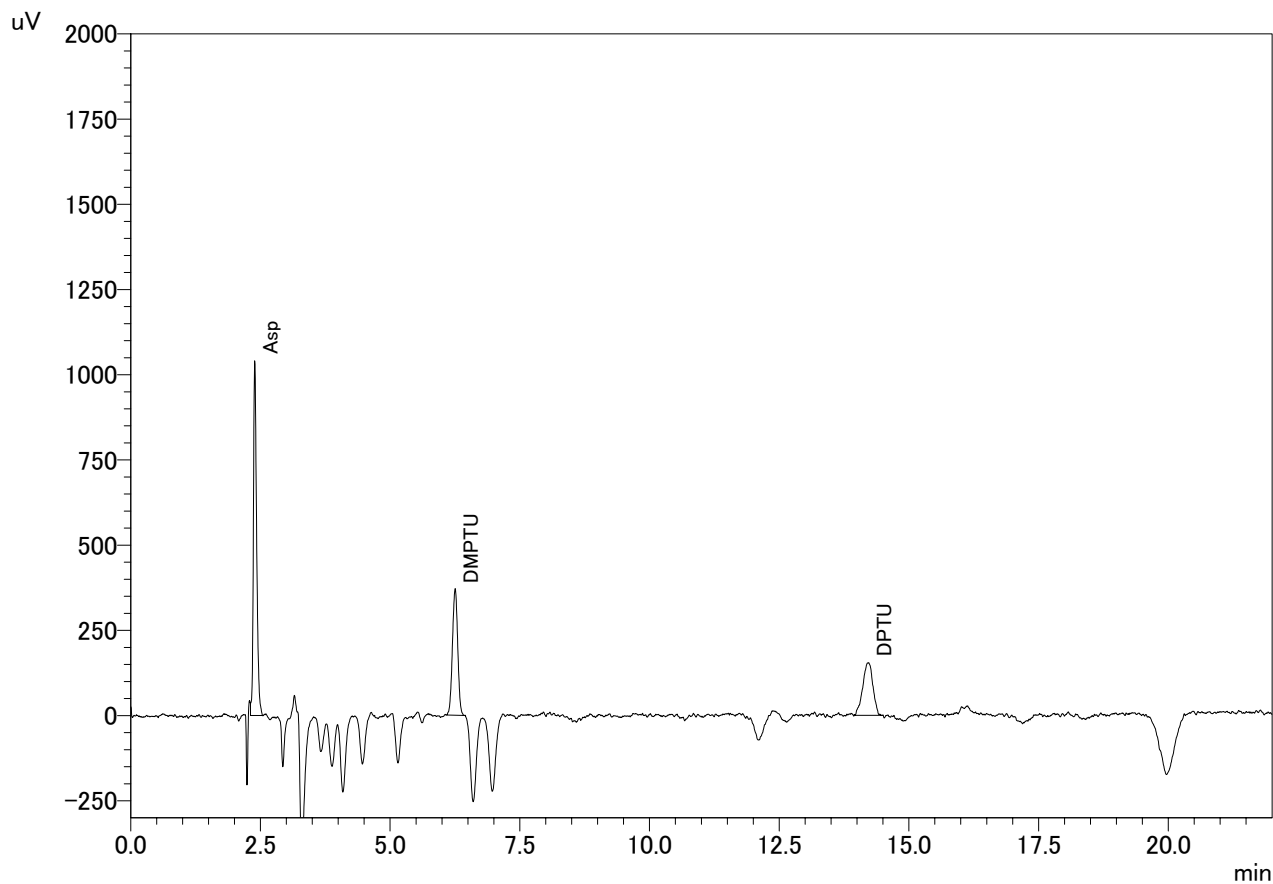
データファイル : 120328_Sample6_D20.lcd
サンプル名 : 120328_Sample6
メソッドファイル : Manipulation.lcm
分析日時 : 2012/03/29 11:34:12
バックグラウンドデータ : 120328_Sample6_D19.lcd



ピークテーブル
検出器A Ch1 269nm

ピーク#	化合物名	保持時間	面積	濃度 [pmol]
1	DTT	3.299	8378	
2	DMPTU	6.307	4588	
3	DPTU	14.295	3546	
合計			16513	

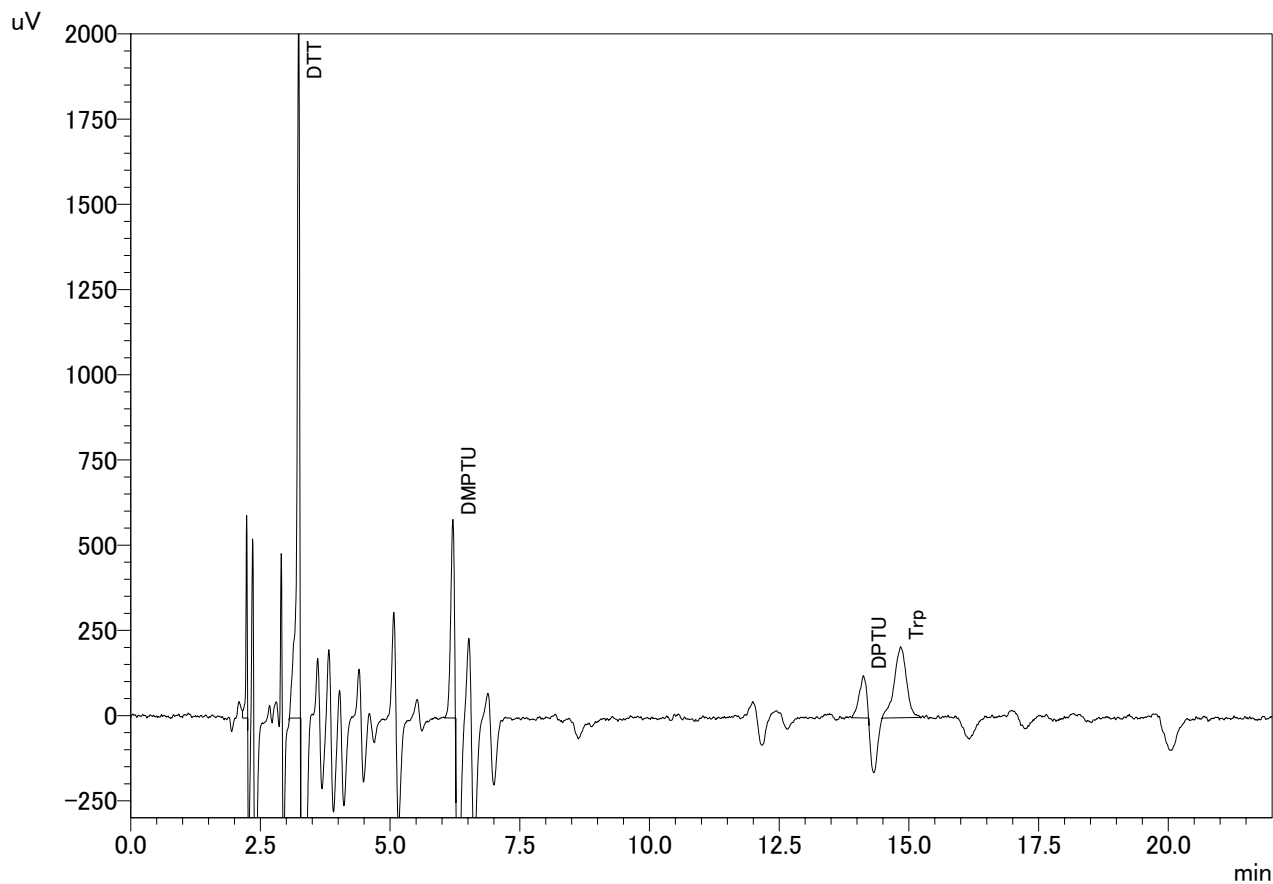
データファイル : 120328_Sample6_D21.lcd
サンプル名 : 120328_Sample6
メソッドファイル : 120328_Sample6.LCM
分析日時 : 2012/03/29 12:26:20
バックグラウンドデータ : 120328_Sample6_D20.lcd



ピークテーブル
検出器A Ch1 269nm

ピーク#	化合物名	保持時間	面積	濃度 [pmol]
1	Asp	2.389	4514	6.007
2	DMPTU	6.252	2628	
3	DPTU	14.219	2099	
合計			9242	

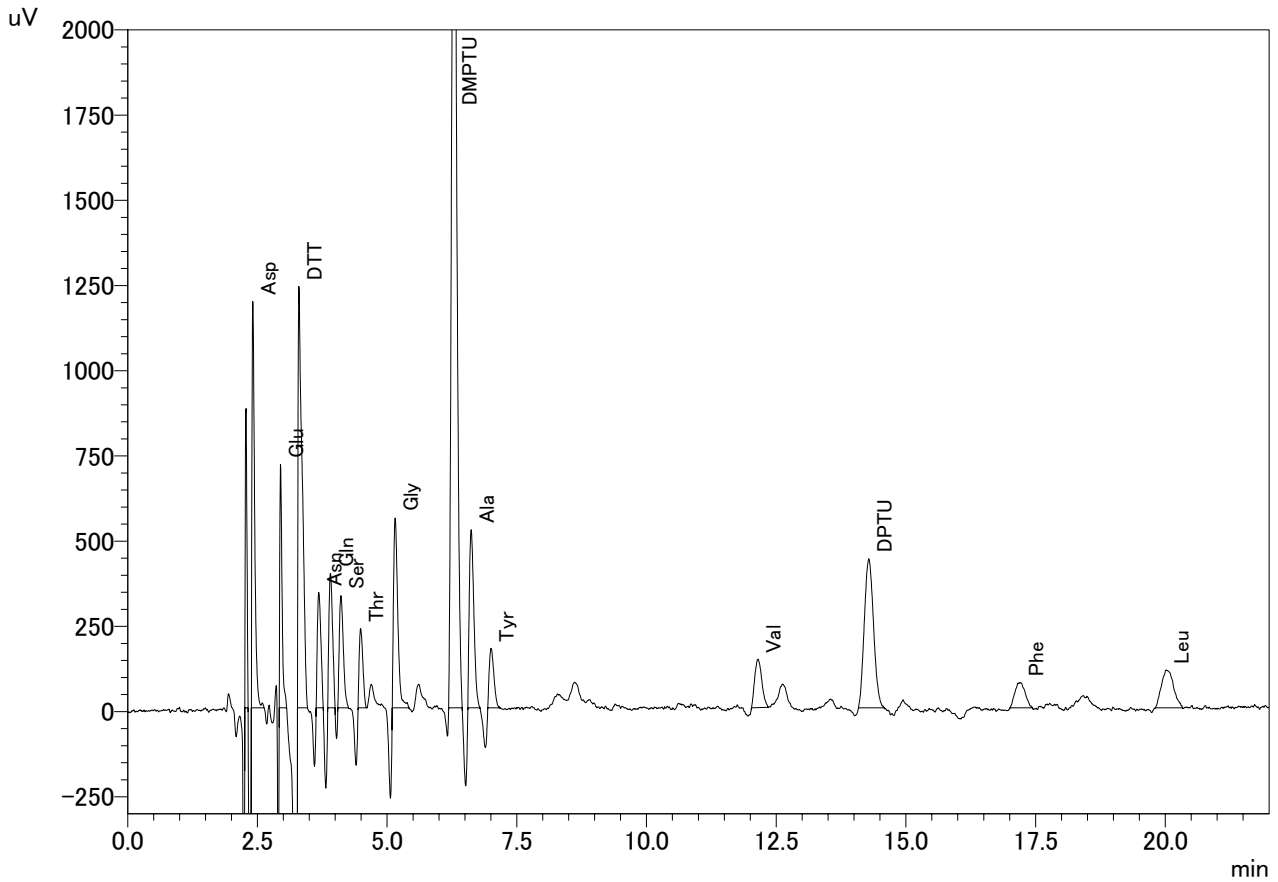
データファイル : 120328_Sample6_D22.lcd
 サンプル名 : 120328_Sample6
 メソッドファイル : Manipulation.lcm
 分析日時 : 2012/03/29 13:18:27
 バックグラウンドデータ : 120328_Sample6_D21.lcd



ピークテーブル
 検出器A Ch1 269nm

ピーク#	化合物名	保持時間	面積	濃度 [pmol]
1		2.233	1003	
2	DTT	3.233	7450	
3	DMPTU	6.207	2785	
4	DPTU	14.121	1194	
5	Trp	14.838	3409	4.898
合計			15841	

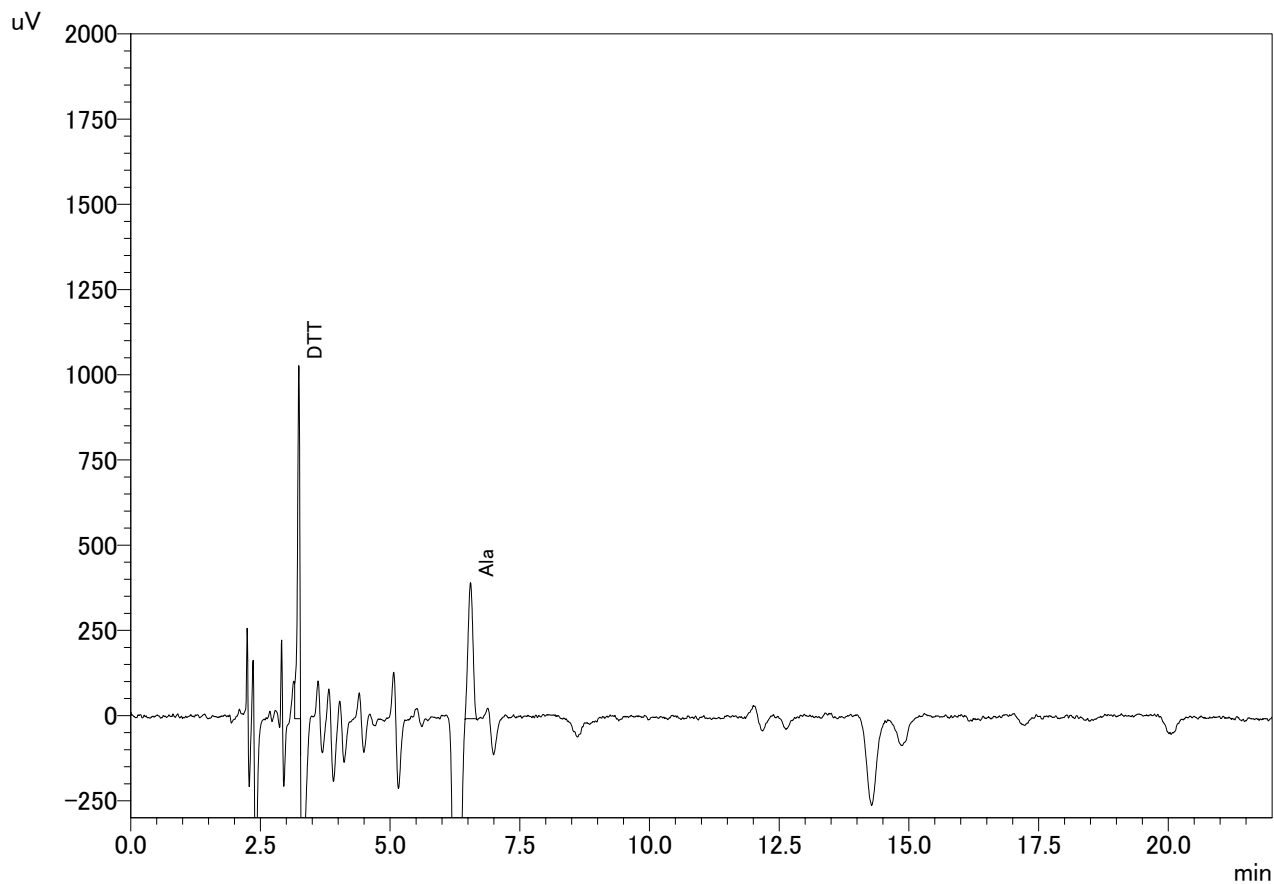
データファイル : 120328_Sample6_D23.lcd
 サンプル名 : 120328_Sample6
 メソッドファイル : 120328_Sample6.LCM
 分析日時 : 2012/03/29 14:10:33
 バックグラウンドデータ : 120328_Sample6_D22.lcd



ピークテーブル
 検出器A Ch1 269nm

ピーク#	化合物名	保持時間	面積	濃度 [pmol]
1		2.276	1979	
2	Asp	2.409	4280	5.695
3	Glu	2.944	2151	2.850
4	DTT	3.298	6750	
5	Asn	3.681	1613	2.088
6	Gln	3.906	1927	2.411
7	Ser	4.108	1777	2.534
8	Thr	4.488	1135	1.528
9	Gly	5.153	3151	4.938
10	DMPTU	6.285	19689	
11	Ala	6.618	3180	4.656
12	Tyr	7.000	1087	1.610
13	Val	12.147	1345	1.988
14	DPTU	14.283	5398	
15	Phe	17.207	1021	1.667
16	Leu	20.013	1800	2.781
合計			58285	

データファイル : 120328_Sample6_D24.lcd
サンプル名 : 120328_Sample6
メソッドファイル : 120328_Sample6.LCM
分析日時 : 2012/03/29 15:02:39
バックグラウンドデータ : 120328_Sample6_D23.lcd

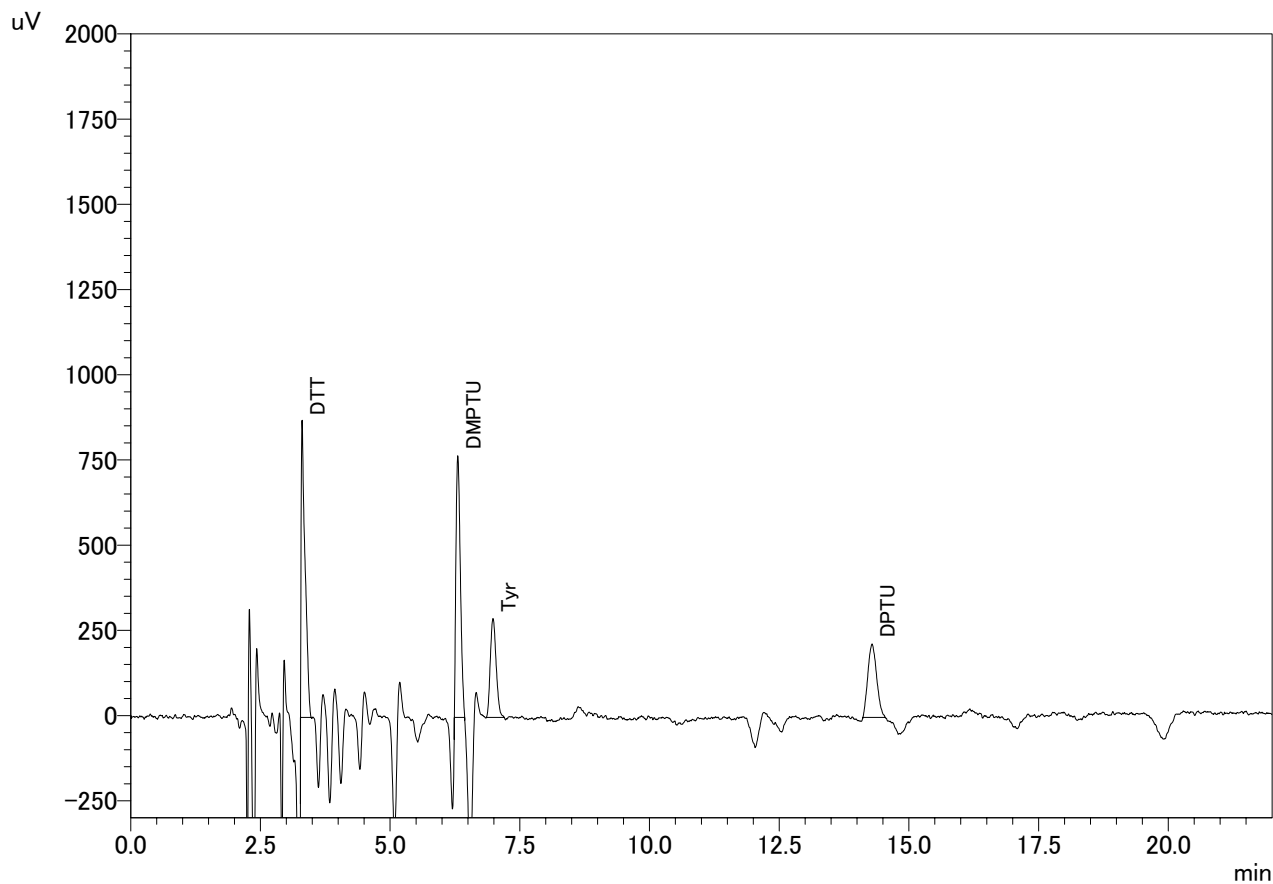


ピークテーブル

検出器A Ch1 269nm

ピーク#	化合物名	保持時間	面積	濃度 [pmol]
1	DTT	3.239	3148	
2	Ala	6.547	2609	3.820
合計			5757	

データファイル : 120328_Sample6_D25.lcd
 サンプル名 : 120328_Sample6
 メソッドファイル : 120328_Sample6.LCM
 分析日時 : 2012/03/29 15:54:46
 バックグラウンドデータ : 120328_Sample6_D24.lcd

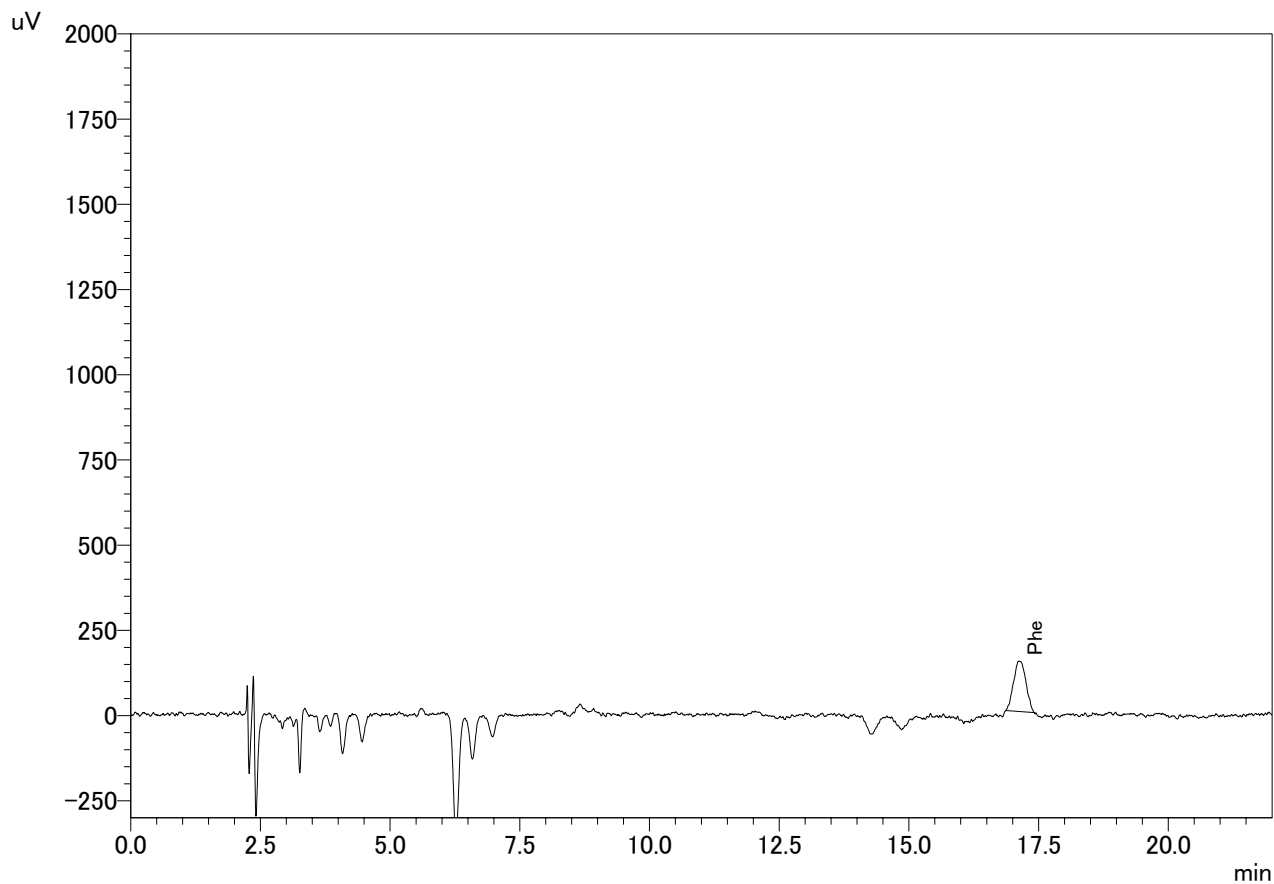


ピークテーブル

検出器A Ch1 269nm

ピーク#	化合物名	保持時間	面積	濃度 [pmol]
1	DTT	3.301	4546	
2	DMPTU	6.303	4540	
3	Tyr	6.981	2268	3.360
4	DPTU	14.288	2535	
合計			13889	

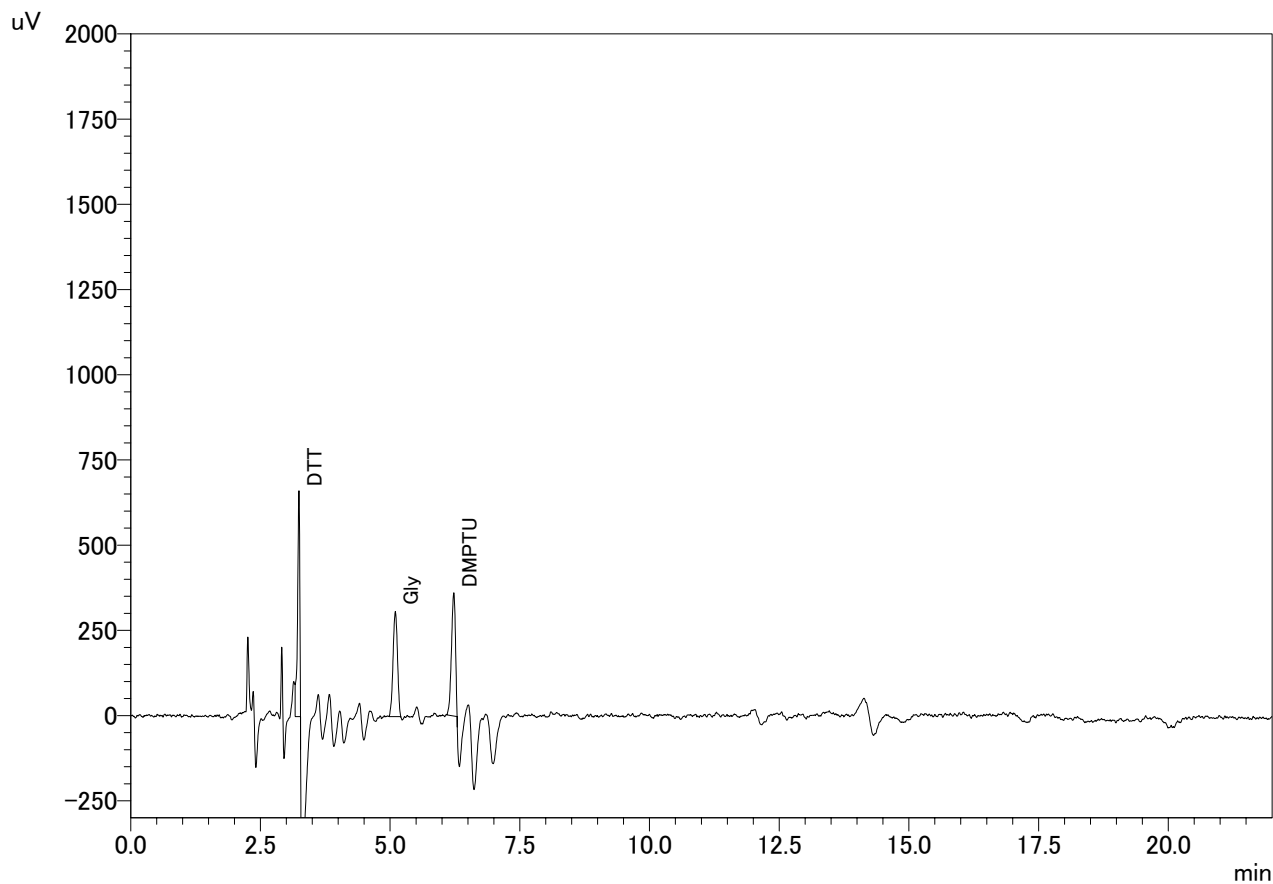
データファイル : 120328_Sample6_D26.lcd
サンプル名 : 120328_Sample6
メソッドファイル : 120328_Sample6.LCM
分析日時 : 2012/03/29 16:46:53
バックグラウンドデータ : 120328_Sample6_D25.lcd



ピークテーブル
検出器A Ch1 269nm

ピーク#	化合物名	保持時間	面積	濃度 [pmol]
1	Phe	17.129	2447	3.994
合計			2447	

データファイル : 120328_Sample6_D27.lcd
サンプル名 : 120328_Sample6
メソッドファイル : 120328_Sample6.LCM
分析日時 : 2012/03/29 17:39:01
バックグラウンドデータ : 120328_Sample6_D26.lcd

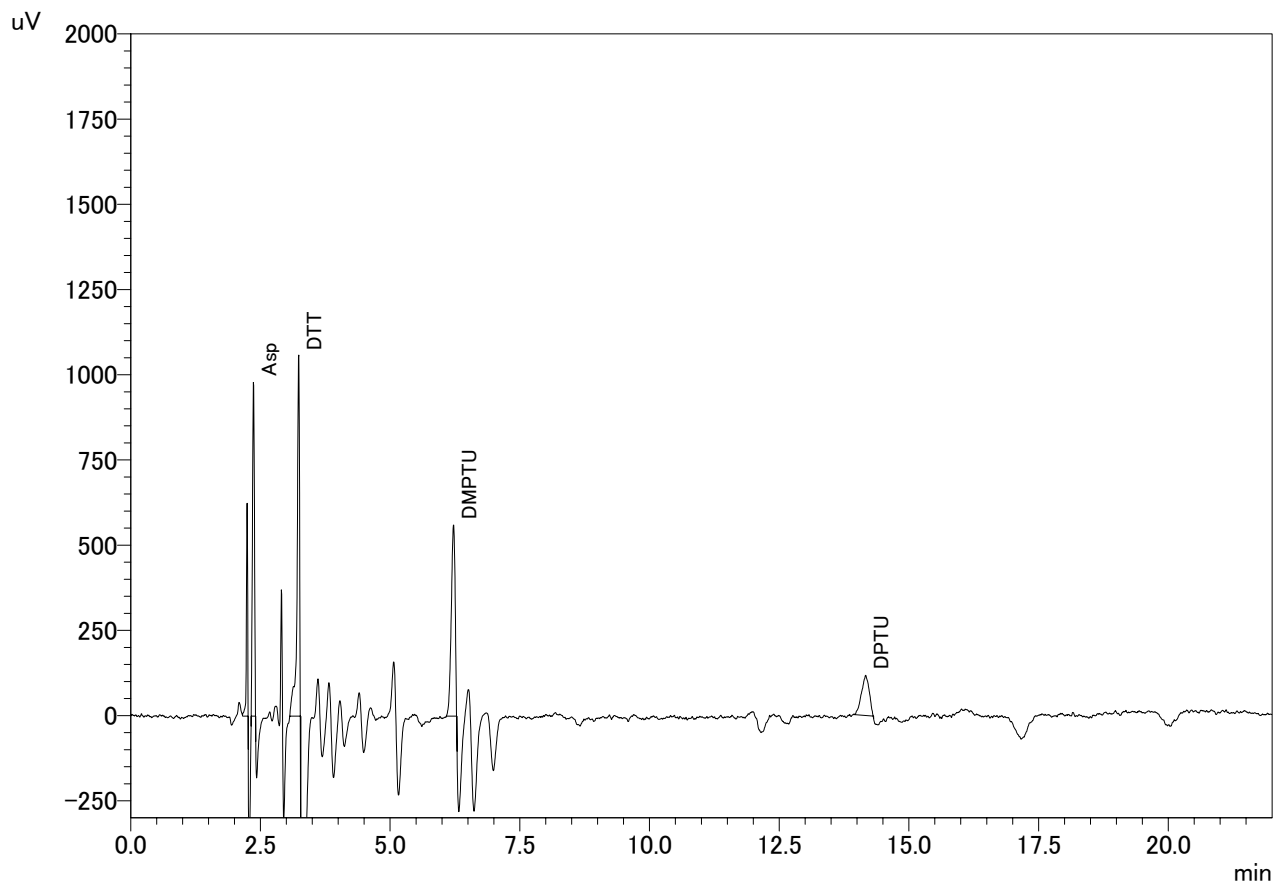


ピークテーブル

検出器A Ch1 269nm

ピーク#	化合物名	保持時間	面積	濃度 [pmol]
1	DTT	3.241	1959	
2	Gly	5.099	1825	2.860
3	DMPTU	6.226	1932	
合計			5715	

データファイル : 120328_Sample6_D28.lcd
 サンプル名 : 120328_Sample6
 メソッドファイル : 120328_Sample6.LCM
 分析日時 : 2012/03/29 18:31:08
 バックグラウンドデータ : 120328_Sample6_D27.lcd

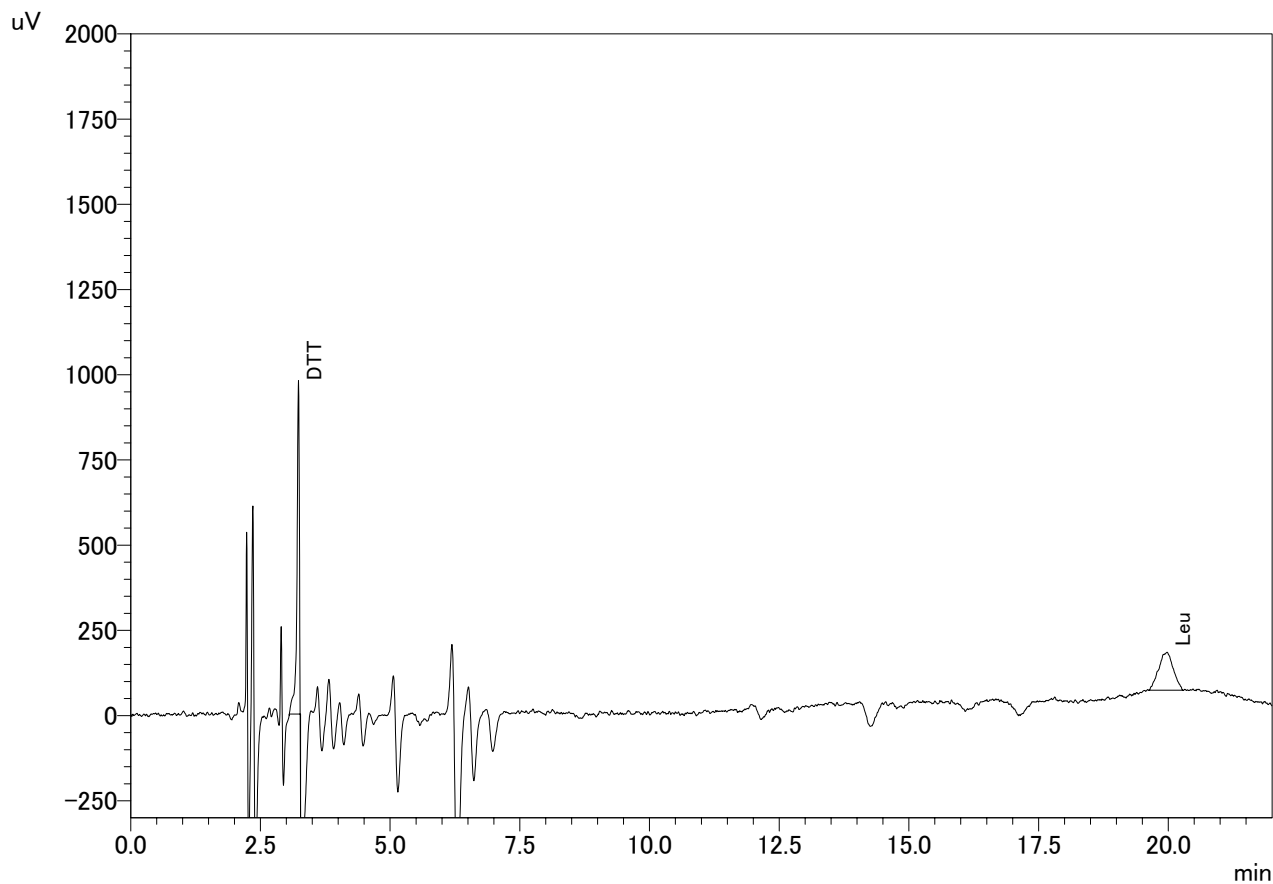


ピークテーブル

検出器A Ch1 269nm

ピーク#	化合物名	保持時間	面積	濃度 [pmol]
1		2.241	1007	
2	Asp	2.364	2611	3.474
3	DTT	3.235	3467	
4	DMPTU	6.220	2900	
5	DPTU	14.164	1216	
合計			11201	

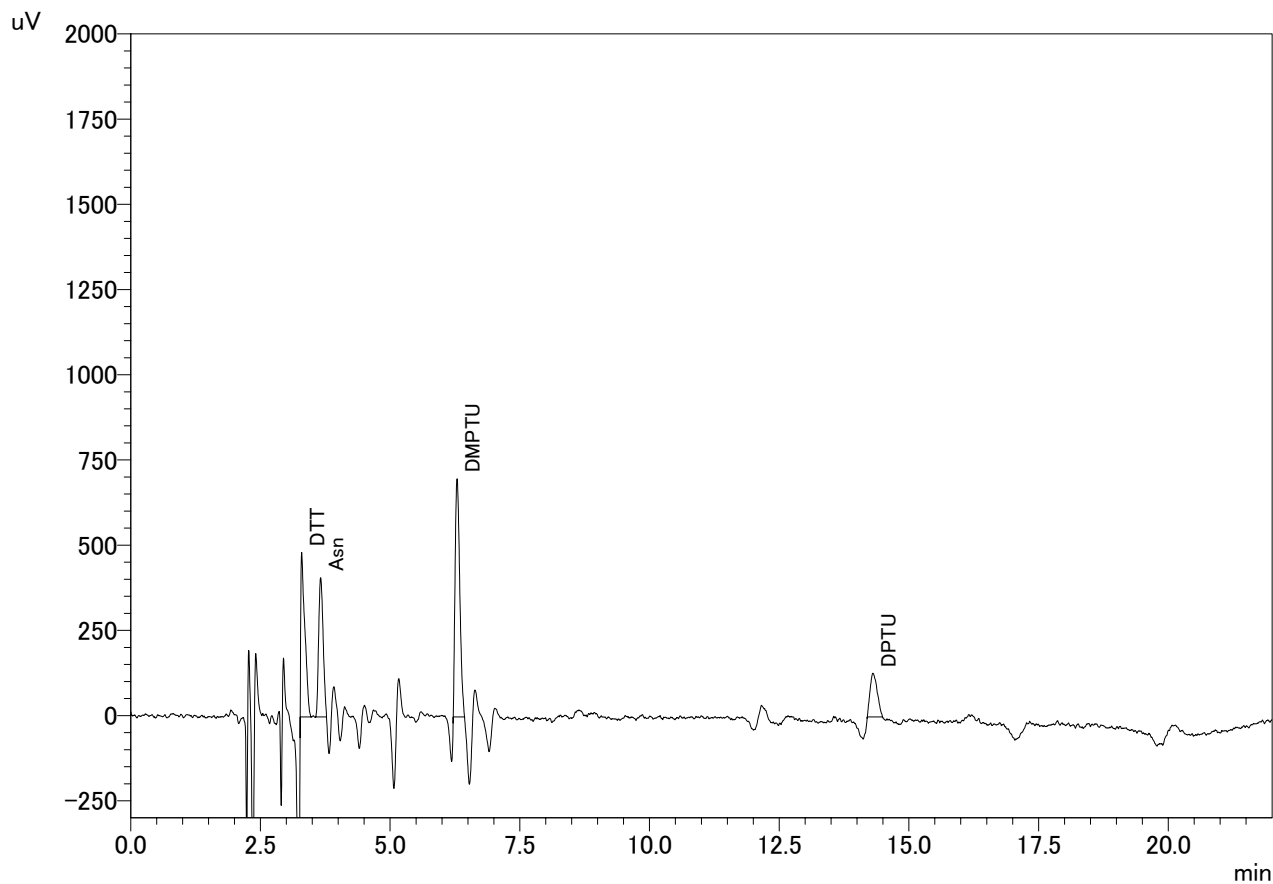
データファイル : 120328_Sample6_D29.lcd
サンプル名 : 120328_Sample6
メソッドファイル : Manipulation.lcm
分析日時 : 2012/03/29 19:23:15
バックグラウンドデータ : 120328_Sample6_D28.lcd



ピークテーブル
検出器A Ch1 269nm

ピーク#	化合物名	保持時間	面積	濃度 [pmol]
1	DTT	3.231	3170	
2	Leu	19.974	2186	3.376
合計			5356	

データファイル : 120328_Sample6_D30.lcd
 サンプル名 : 120328_Sample6
 メソッドファイル : 120328_Sample6.LCM
 分析日時 : 2012/03/29 20:15:23
 バックグラウンドデータ : 120328_Sample6_D29.lcd

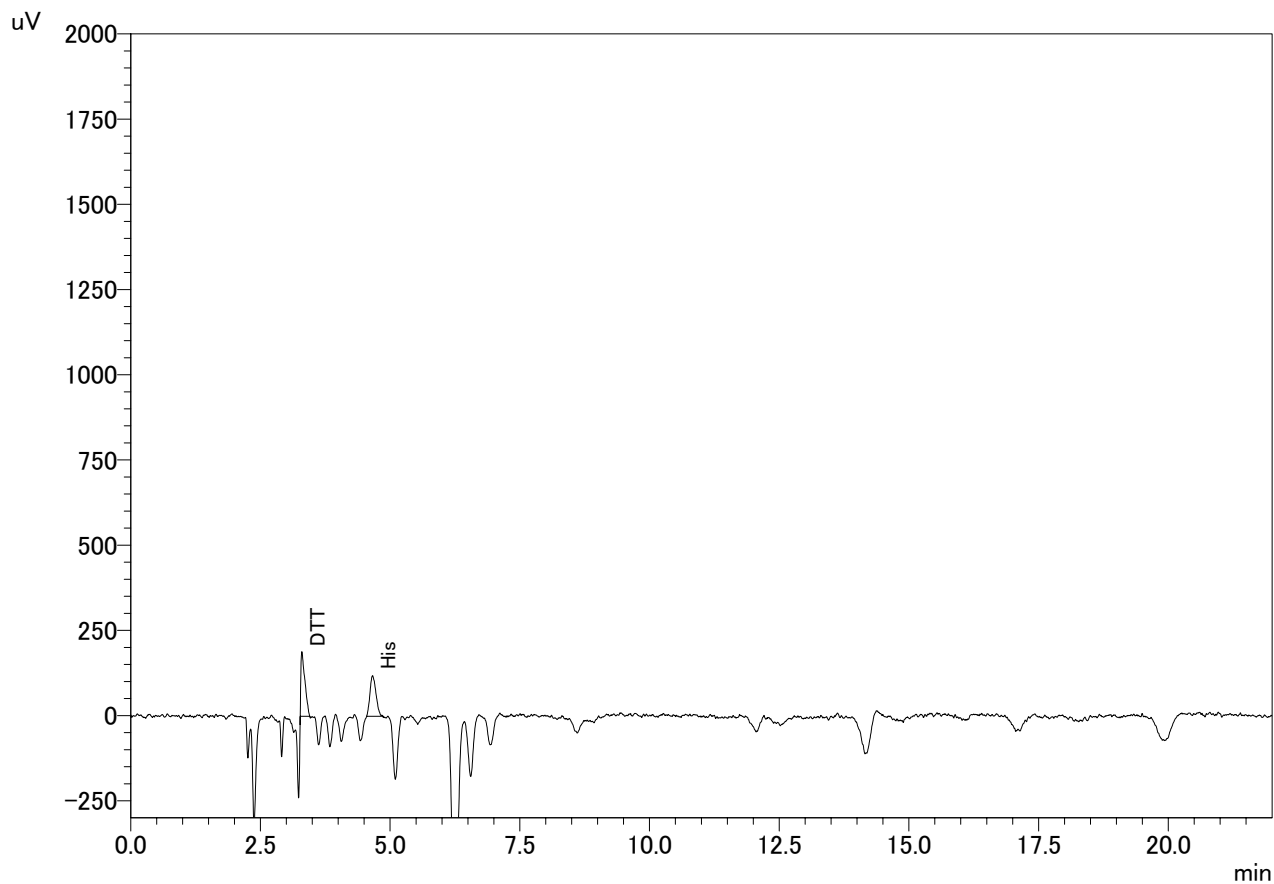


ピークテーブル

検出器A Ch1 269nm

ピーク#	化合物名	保持時間	面積	濃度 [pmol]
1	DTT	3.293	2621	
2	Asn	3.659	2462	3.187
3	DMPTU	6.289	4367	
4	DPTU	14.304	1228	
合計			10678	

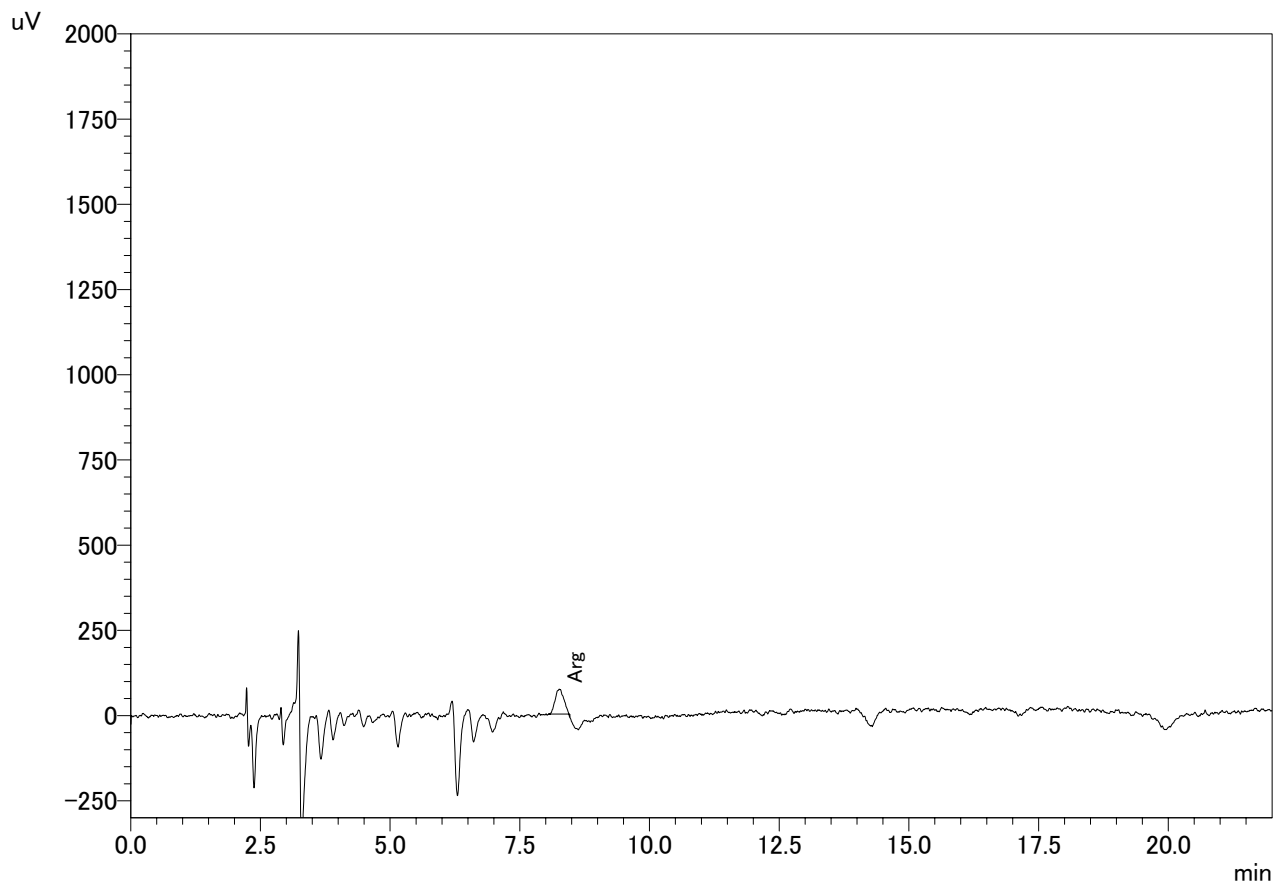
データファイル : 120328_Sample6_D31.lcd
サンプル名 : 120328_Sample6
メソッドファイル : Manipulation.lcm
分析日時 : 2012/03/29 21:07:30
バックグラウンドデータ : 120328_Sample6_D30.lcd



ピークテーブル
検出器A Ch1 269nm

ピーク#	化合物名	保持時間	面積	濃度 [pmol]
1	DTT	3.297	1023	
2	His	4.661	961	1.390
合計			1984	

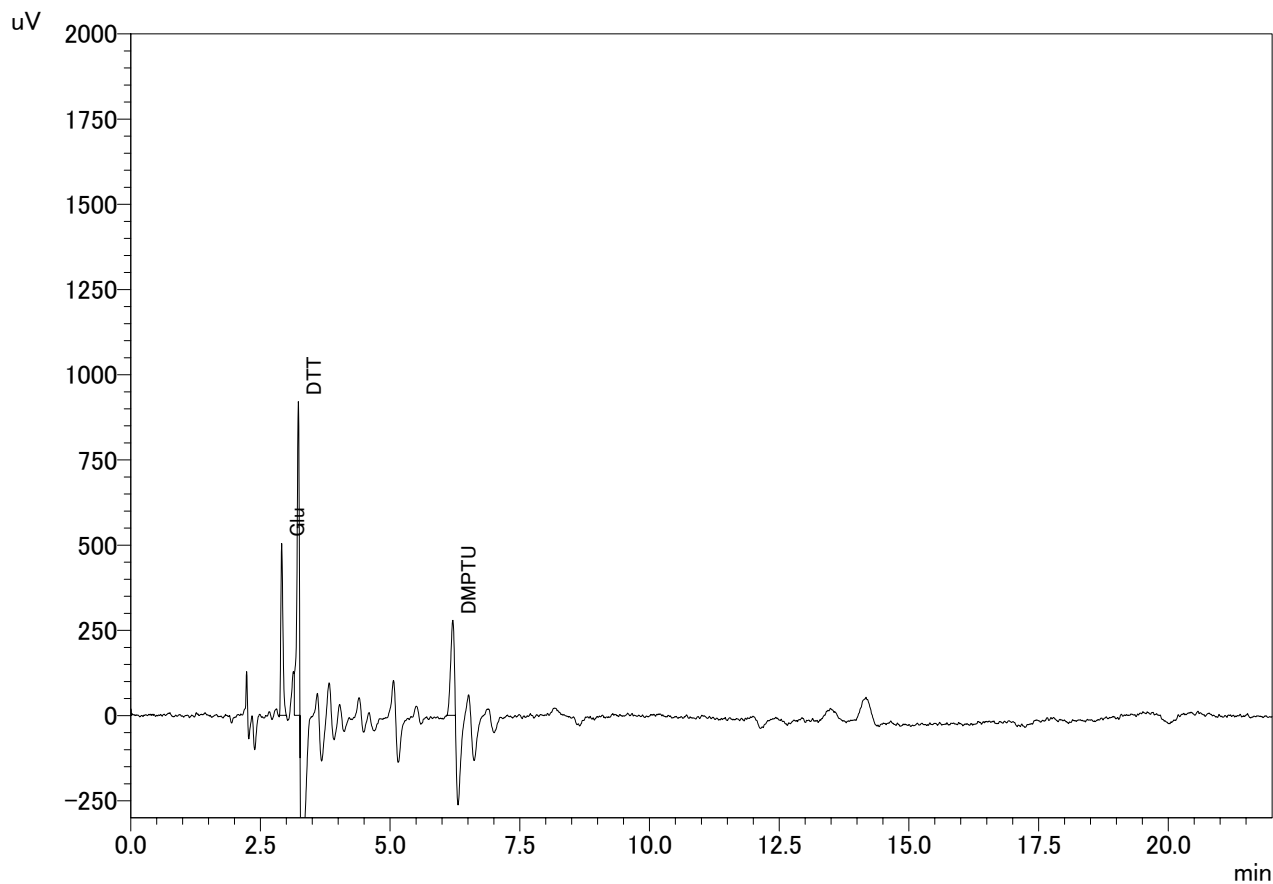
データファイル : 120328_Sample6_D32.lcd
サンプル名 : 120328_Sample6
メソッドファイル : Manipulation.lcm
分析日時 : 2012/03/29 21:59:37
バックグラウンドデータ : 120328_Sample6_D31.lcd



ピークテーブル
検出器A Ch1 269nm

ピーク#	化合物名	保持時間	面積	濃度 [pmol]
1	Arg	8.258	851	1.197
合計			851	

データファイル : 120328_Sample6_D33.lcd
サンプル名 : 120328_Sample6
メソッドファイル : 120328_Sample6.LCM
分析日時 : 2012/03/29 22:51:45
バックグラウンドデータ : 120328_Sample6_D32.lcd



ピークテーブル

検出器A Ch1 269nm

ピーク#	化合物名	保持時間	面積	濃度 [pmol]
1	Glu	2.908	1438	1.905
2	DTT	3.229	2791	
3	DMPTU	6.206	1339	
合計			5567	