

Figure S 1 Calibration Curve Benzo[a]pyrene

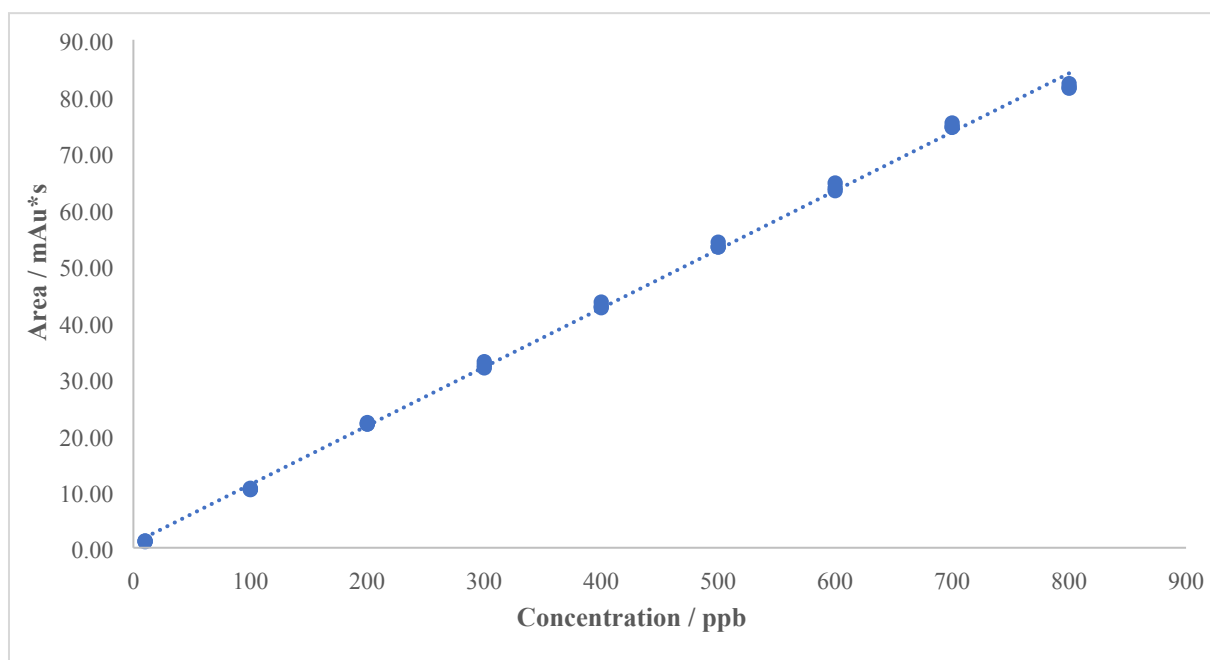


Figure S 2 Calibration Curve Chrysene

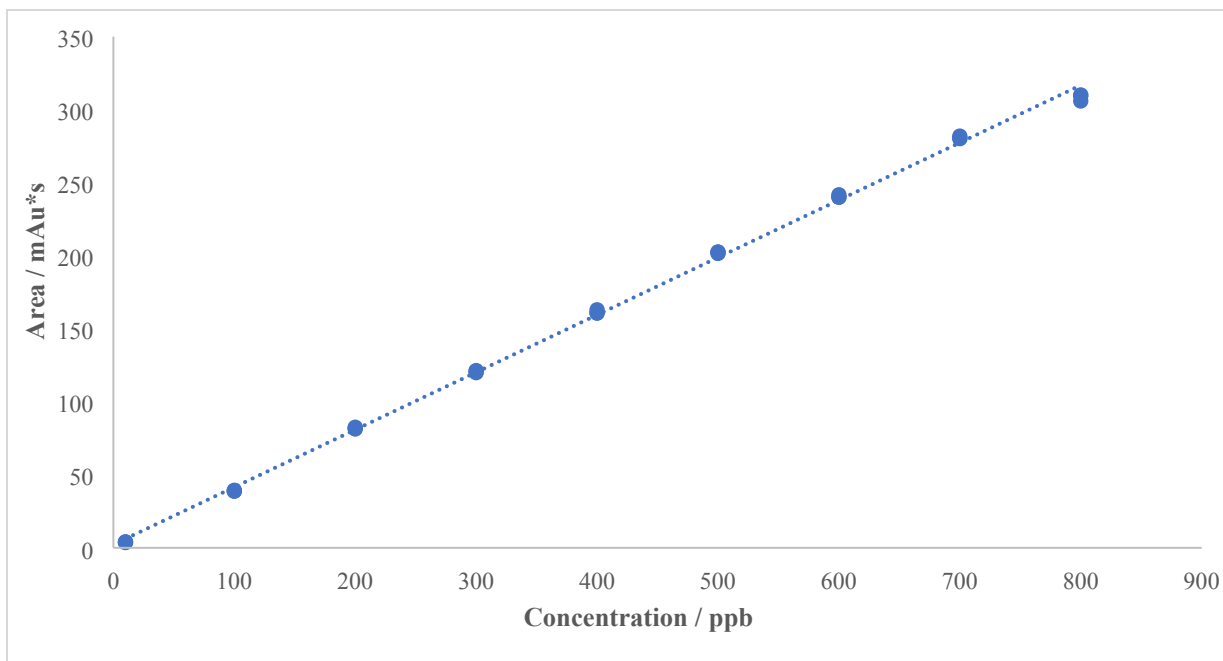


Figure S 3 Calibration Curve Benzo[a]anthracene

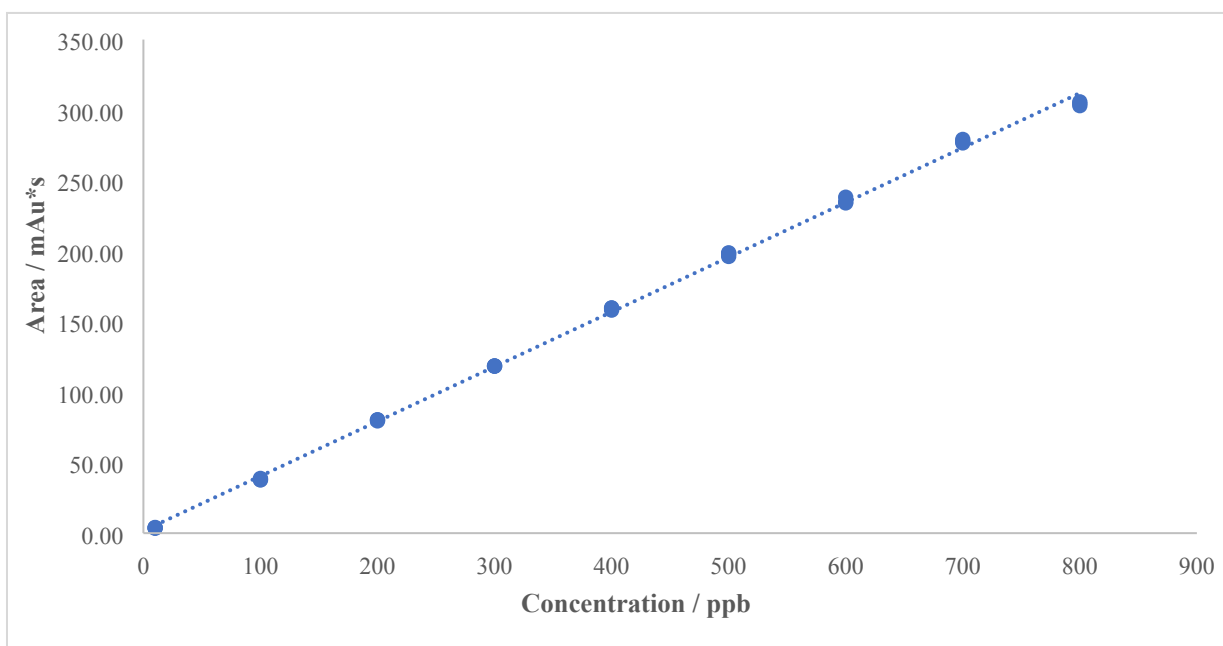


Figure S 4 Calibration Curve Benzo[b]fluoranthene

Benzo[a]pyrene			Chrysene			Benzo[a]anthracene			Benzo[b]fluoranthene		
Repeat	PPB	Area / mAu*s	Repeat	PPB	Area / mAu*s	Repeat	PPB	Area / mAu*s	Repeat	PPB	Area / mAu*s
1	10	9,75	1	10	1,08	1	10	3,85	1	10	3,81
1	100	93,41	1	100	10,30	1	100	39,39	1	100	37,70
1	200	198,46	1	200	22,18	1	200	82,55	1	200	80,38
1	300	291,44	1	300	32,37	1	300	121,35	1	300	118,62
1	400	393,26	1	400	42,78	1	400	160,92	1	400	159,54
1	500	487,86	1	500	53,27	1	500	201,57	1	500	198,79
1	600	588,50	1	600	63,76	1	600	240,12	1	600	238,22
1	700	688,32	1	700	74,48	1	700	280,15	1	700	277,78
1	800	753,63	1	800	82,23	1	800	309,51	1	800	305,85
2	10	9,18	2	10	1,19	2	10	4,10	2	10	4,03
2	100	94,91	2	100	10,54	2	100	38,83	2	100	38,04
2	200	196,33	2	200	21,90	2	200	81,36	2	200	79,60
2	300	291,71	2	300	32,97	2	300	120,90	2	300	118,41
2	400	391,56	2	400	43,53	2	400	162,96	2	400	159,77
2	500	485,37	2	500	53,32	2	500	202,48	2	500	198,13
2	600	585,79	2	600	64,62	2	600	241,71	2	600	234,17
2	700	683,63	2	700	74,59	2	700	281,88	2	700	276,71
2	800	745,35	2	800	81,42	2	800	310,08	2	800	303,14
3	10	9,41	3	10	1,19	3	10	3,62	3	10	3,46
3	100	93,75	3	100	10,34	3	100	38,82	3	100	38,81
3	200	198,79	3	200	21,95	3	200	81,90	3	200	80,32
3	300	290,62	3	300	31,87	3	300	119,93	3	300	118,45
3	400	388,49	3	400	42,53	3	400	160,67	3	400	158,15
3	500	485,77	3	500	54,14	3	500	202,49	3	500	196,21
3	600	583,60	3	600	63,26	3	600	240,06	3	600	234,87
3	700	688,13	3	700	75,26	3	700	280,57	3	700	279,20
3	800	750,05	3	800	81,57	3	800	305,93	3	800	304,60

Table S 1 Raw data calibration curves

N	Area Benzo[a]pyrene / mAU*s	Area Benzo[b]fluorene / mAU*s	Area Chrysene / mAU*s	Area Benz[a]anthracene / mAU*s
1	149,7	135,1	81,2	205,4
2	142,3	131,3	78,4	200,1
3	139,4	128,3	78,2	192,6
4	144	134,9	80	194,2
5	142,7	130,9	78,9	186,8
6	148,2	137,2	80,9	198,8
7	144,8	134,5	78,9	199,9
8	146,7	135,1	80,2	203,1
9	142,3	131,9	78,4	196
10	140,9	129,8	79,6	198,6
11	150,5	137,9	81,1	199,1
12	145,7	135	80,9	197,3
13	148,2	137,2	80,9	198,8
14	144,8	134,5	78,9	193,9
15	144	134,9	80	190,2

16	142,7	130,9	78,9	186,8
17	139,3	130,6	77,7	179,1
18	140,1	129,9	77,9	176,9
19	148,8	137,2	81	196,1
20	145,4	133,8	80,2	192,2
21	142,3	131,3	78,4	196,1
22	139,4	128,3	78,2	192,6
23	138,2	129,2	78,5	186
24	136,7	127,1	77,1	182,2
25	144,6	134,3	79,3	199,2
26	142,7	131,6	79,3	194,5
27	144,4	133,9	78,8	198,5
28	142,2	132	78,8	197,3
29	143,4	133,2	79,4	197,9
30	143,7	133,3	78,7	194,9

Table S 2 Raw data interday repeatability