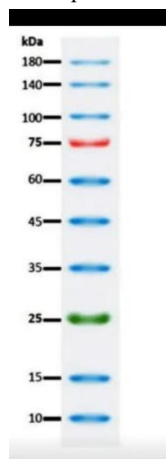
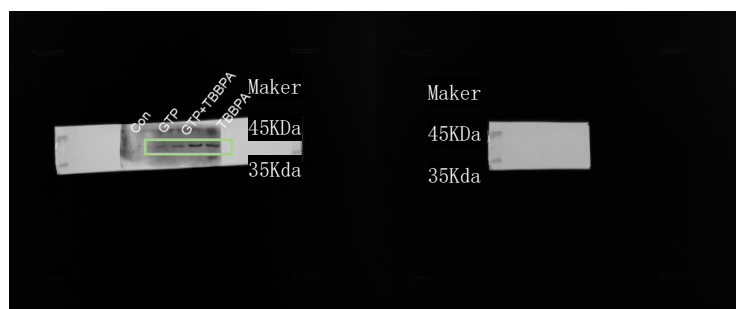


Original diagram of the WB tissue experiment

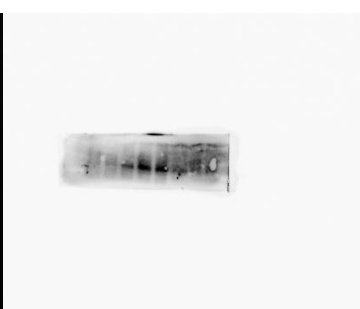
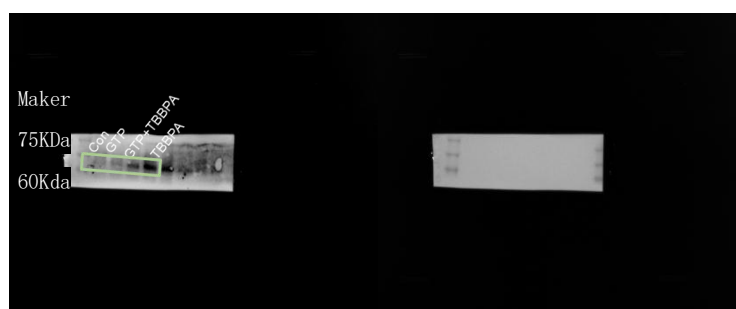
Small proteins using M5 Prestained Protein Ladder (10-180 kDa) with 45kDa of Mei5bio



ATF-4 39KDa



ATF-6 75KDa



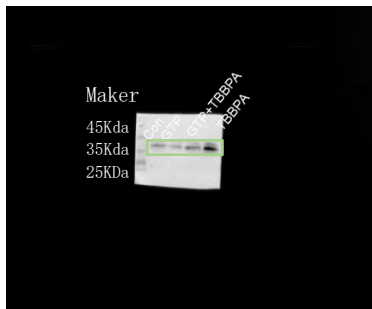
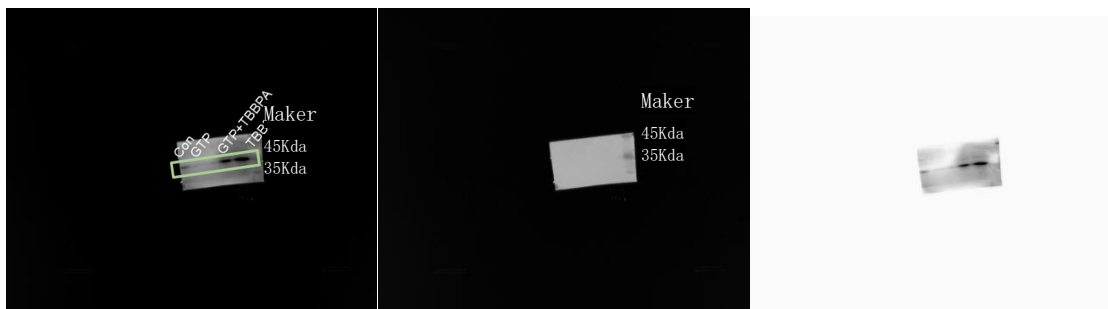
BAX 21KDa



Caspase-3 32KDa



Caspase-7 35Kda



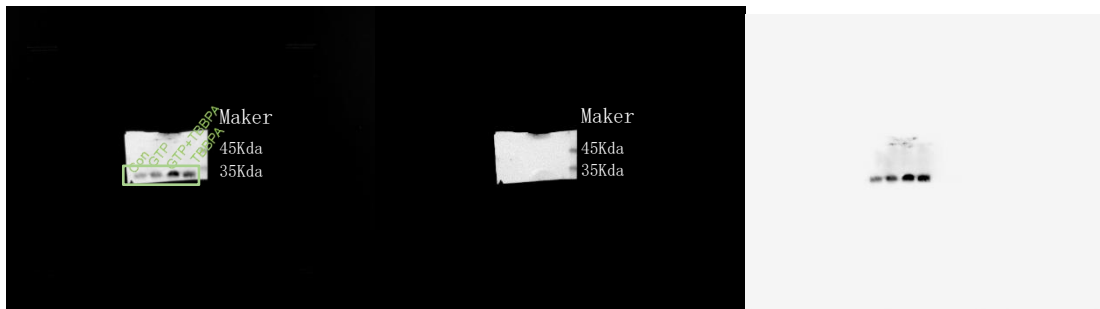
CHOP 19KDa



P-Eif-2 α 38KDa



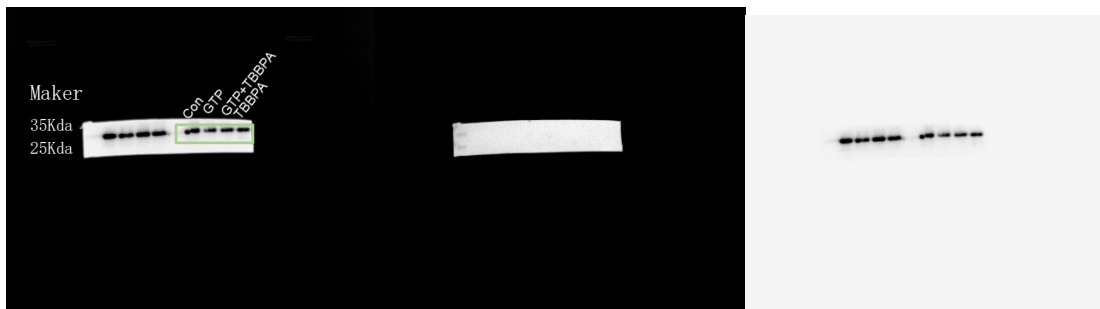
GAPDH 36Kda



GRP78 78KDa



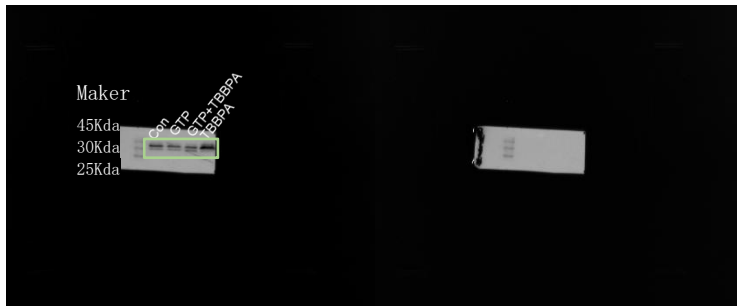
IK-B α 32Kda



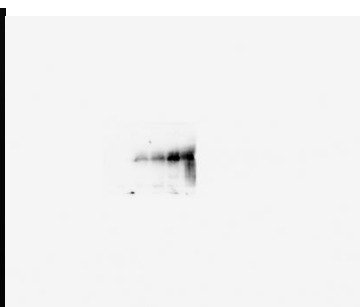
NF-KB 65Kda



P-IKB- α 32Kda

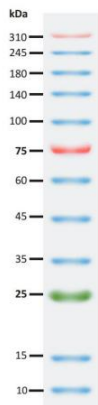


P-NF-KB 65Kda



XBP-1 45-50KDa





IRE-1 110Kda (use M5 SuperRange Prestained Protein Ladder (10-310 kDa of Mei5bio))

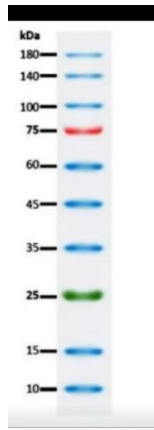


PERK 125Kda

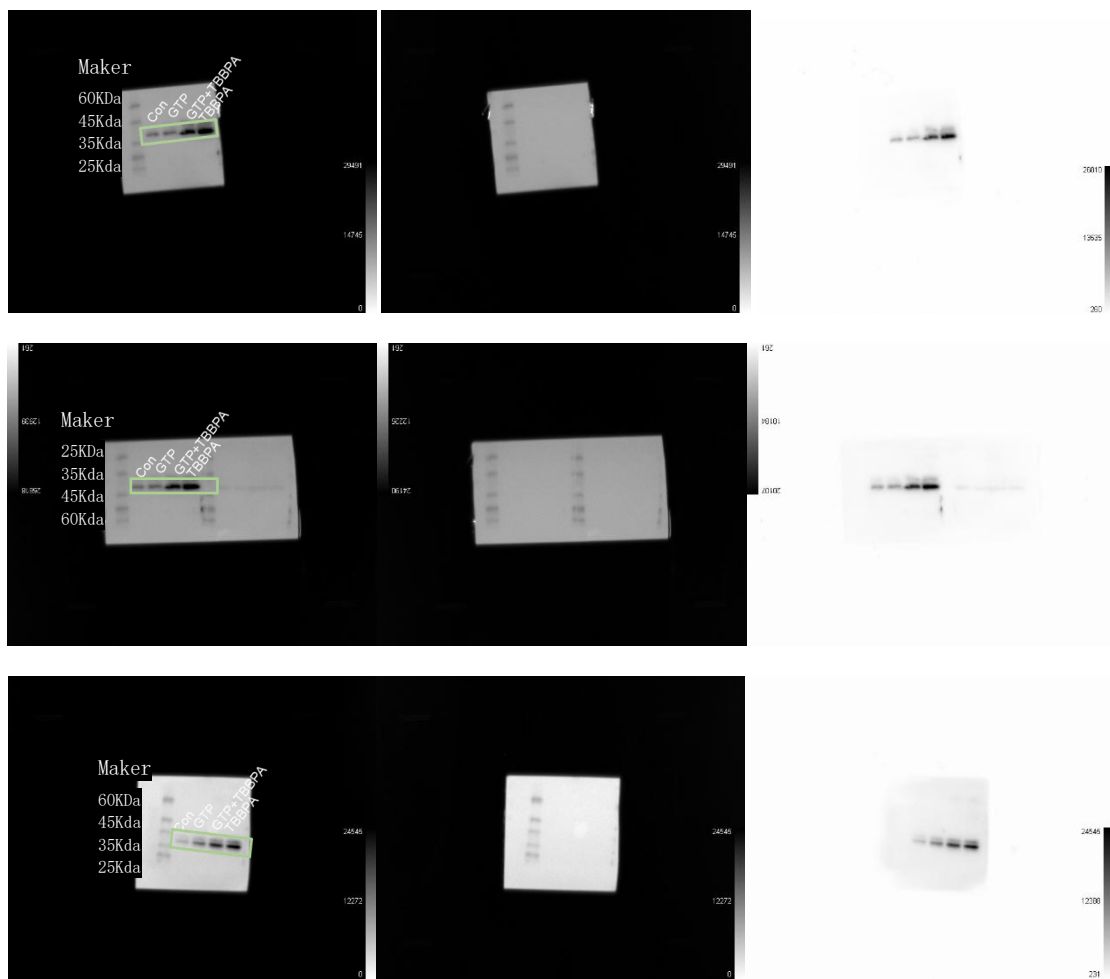


Original diagram of the WB cell experiment

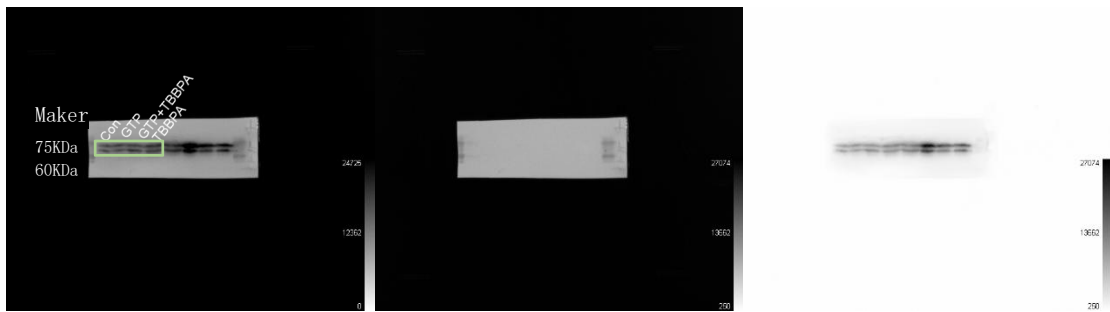
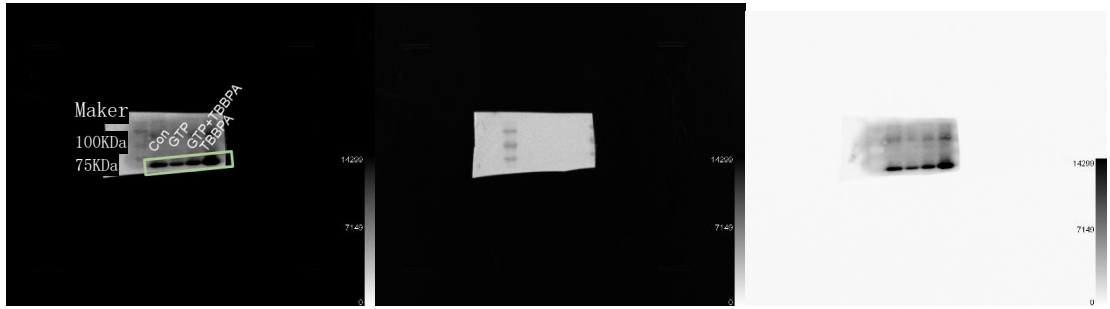
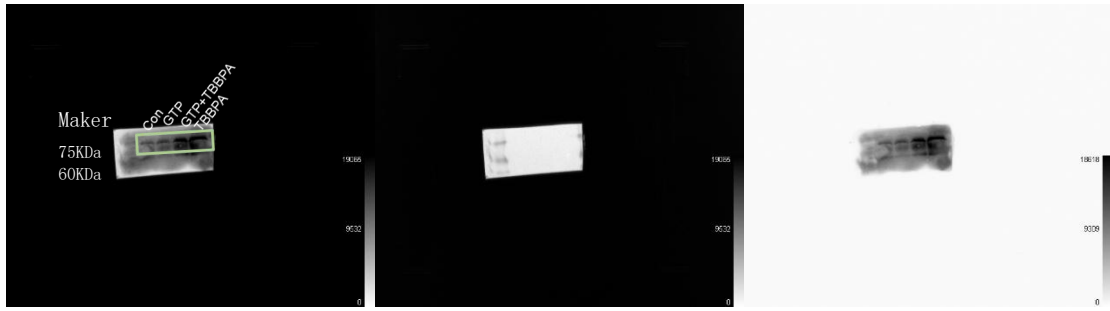
Small proteins using M5 Prestained Protein Ladder (10-180 kDa) with 45kDa of Mei5bio



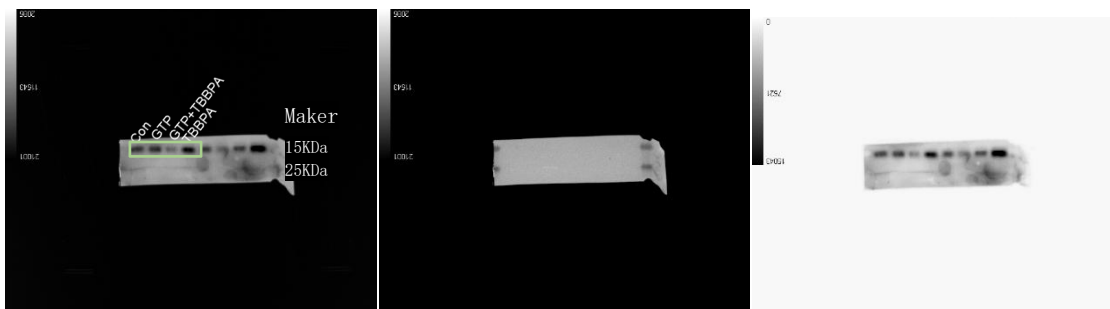
ATF-4 39Kda



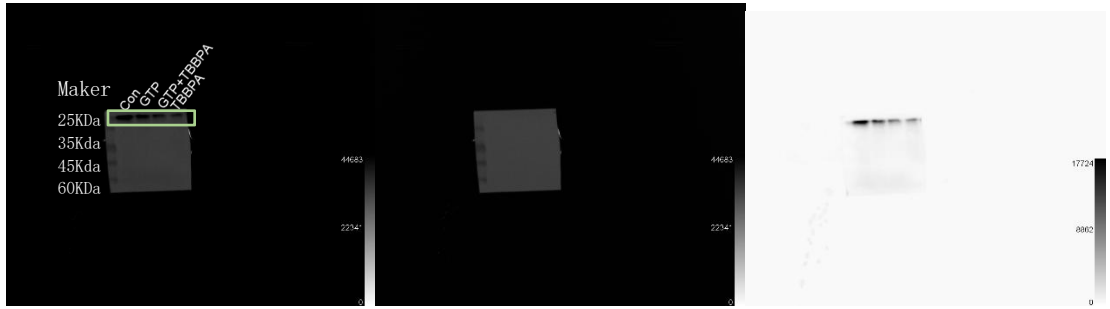
ATF-6 75Kda



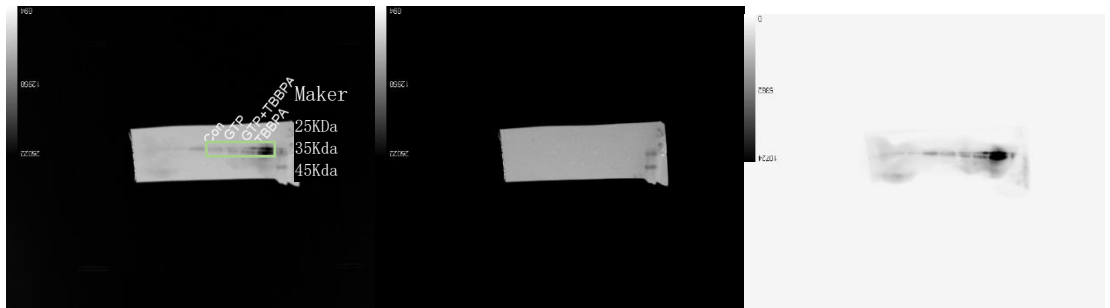
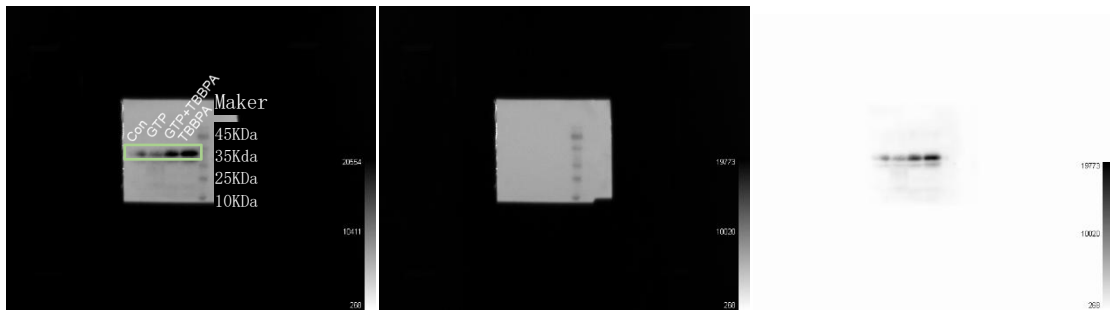
BAX 21Kda



BCL-2 26Kda

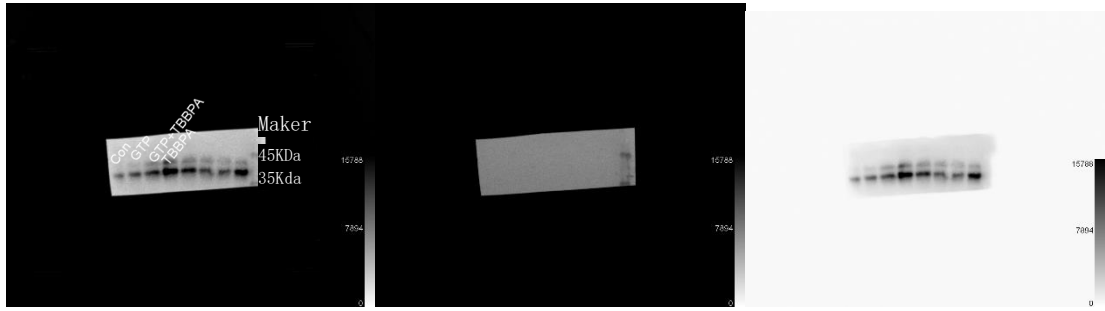


Caspase-3 32Kda

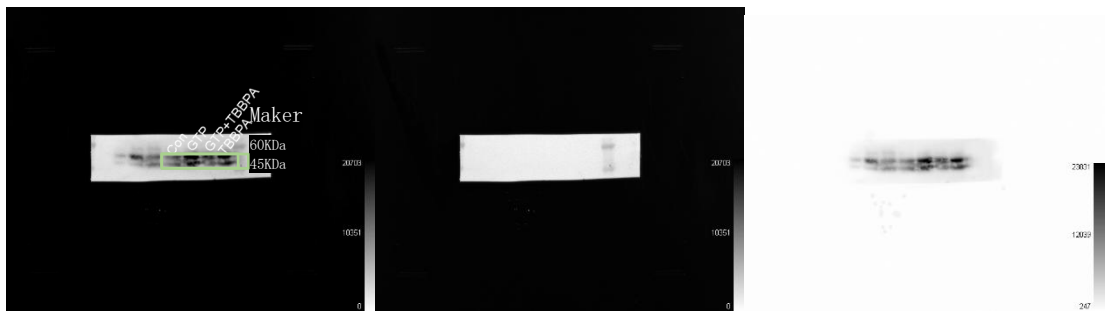
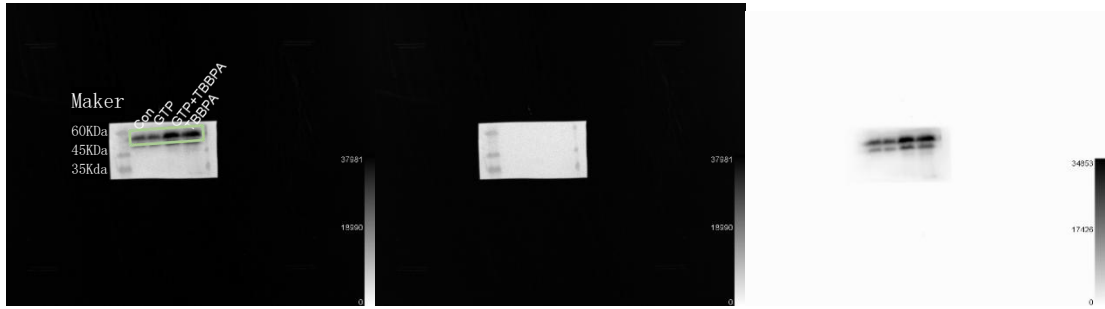


Caspase-7 42Kda

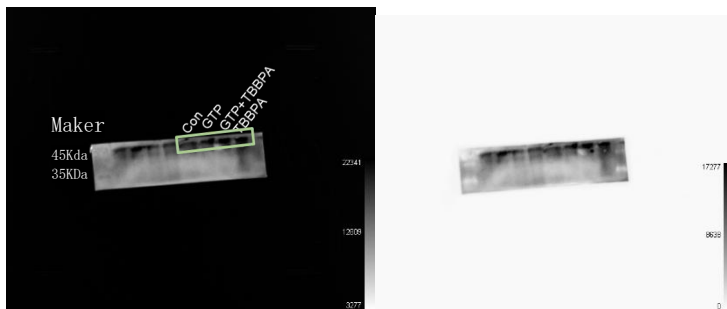




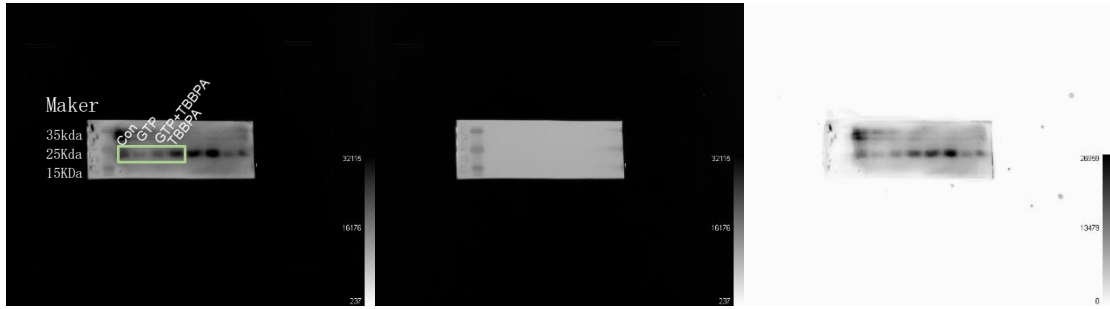
Caspase-8 57KDa



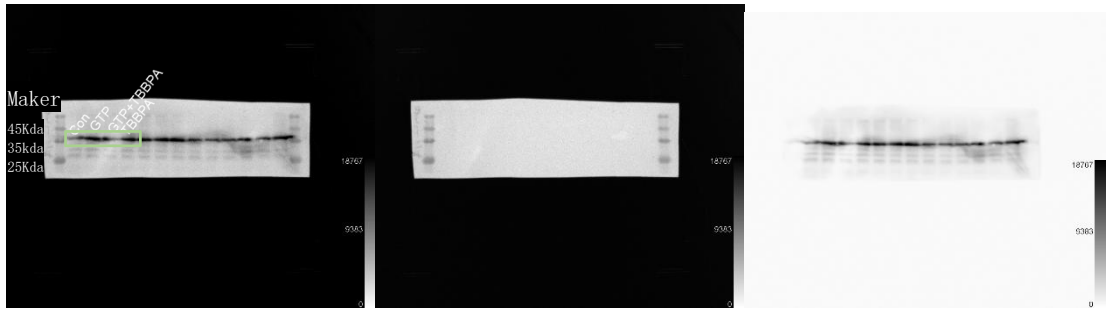
Caspase-9 47Kda



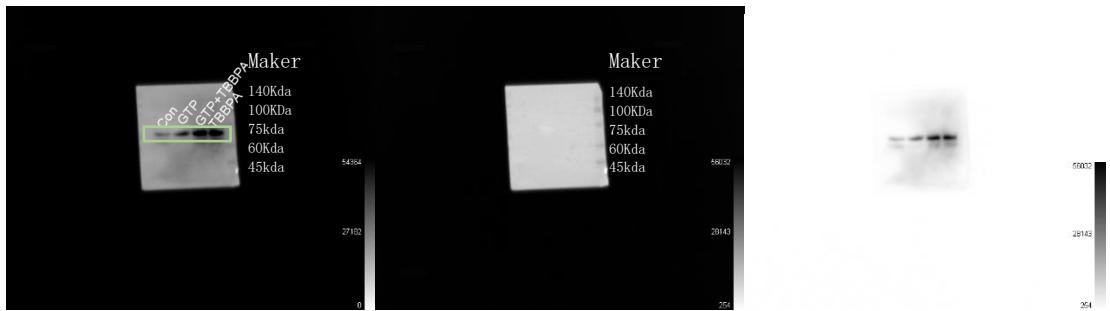
CHOP 19Kda



Eif-2 α 38Kda



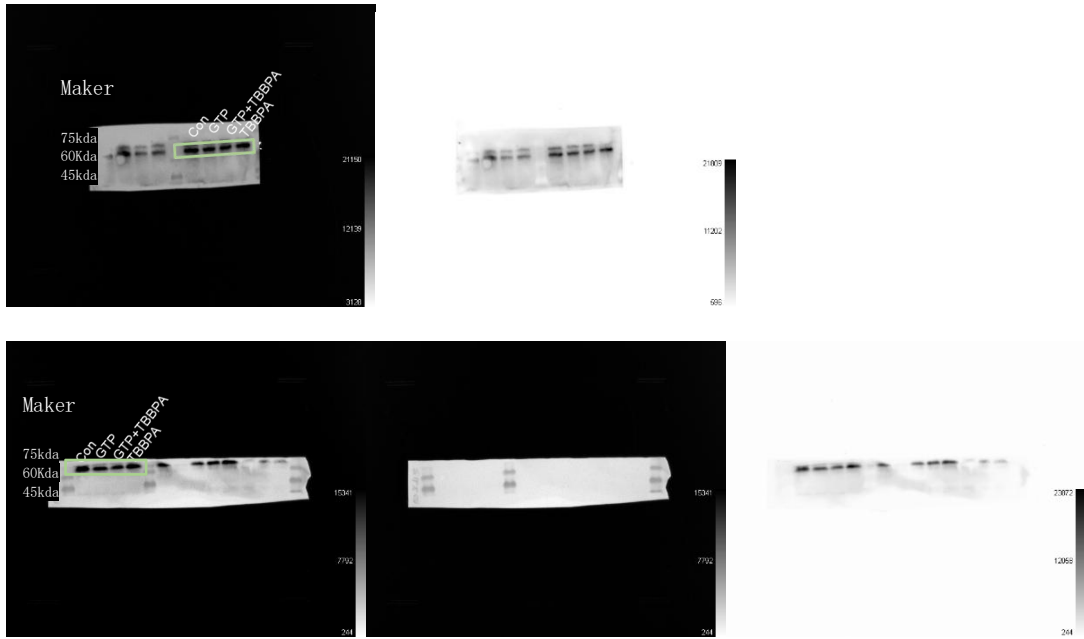
GRP78 78Kda



IK-B α 32Kda



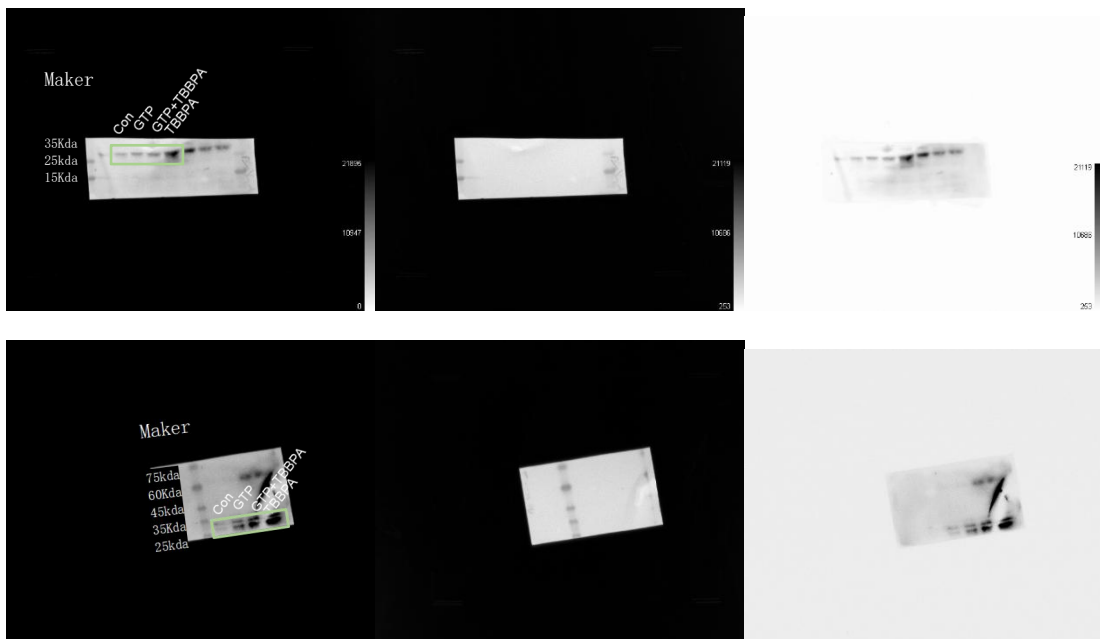
NF-KB 65kda



P-eif-2 α 38Kda



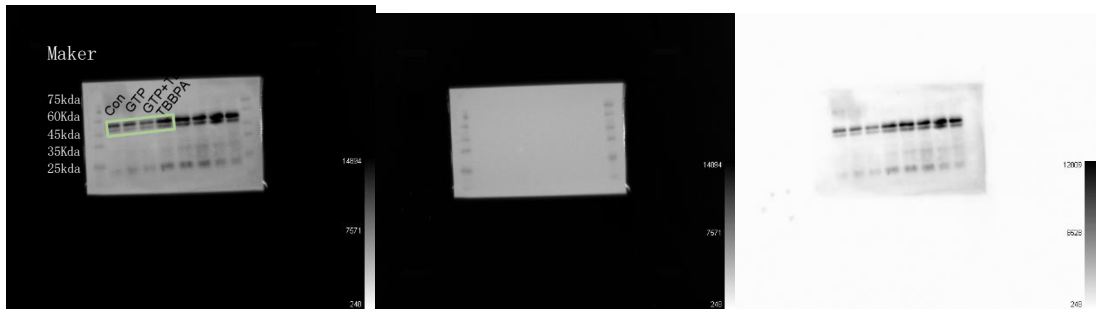
P-IKB- α 32Kda



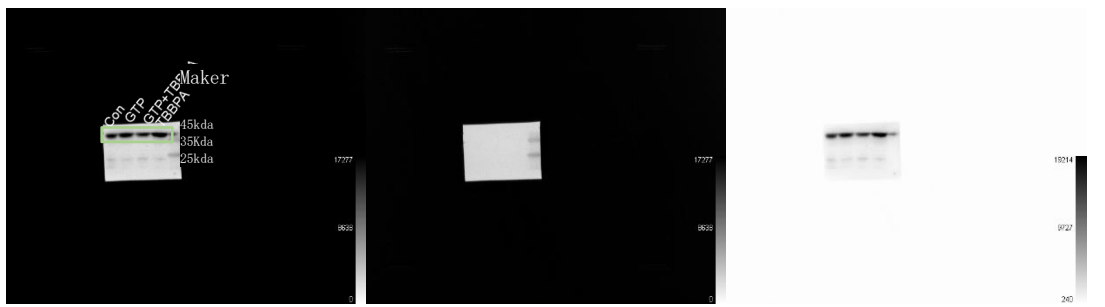
P-NF-KB 65kda

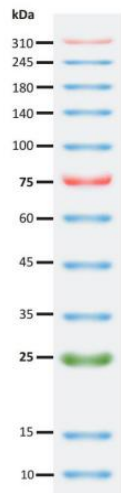


Xbp-1 45-50kda

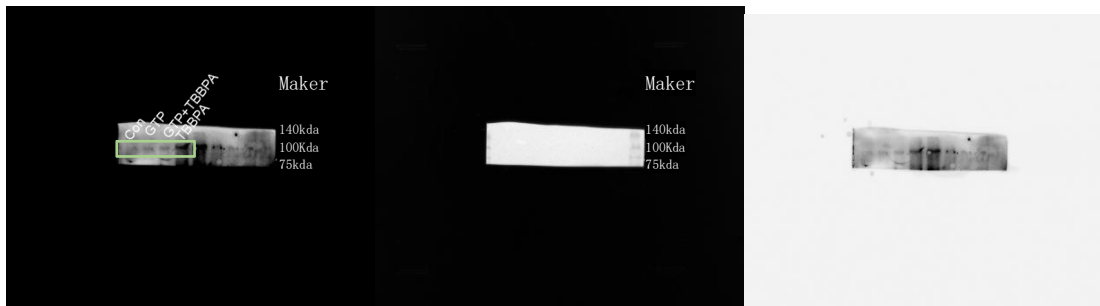


GAPDH 36Kda





IRE-1 110kda(use M5 SuperRange Prestained Protein Ladder (10-310 kDa of Mei5bio))

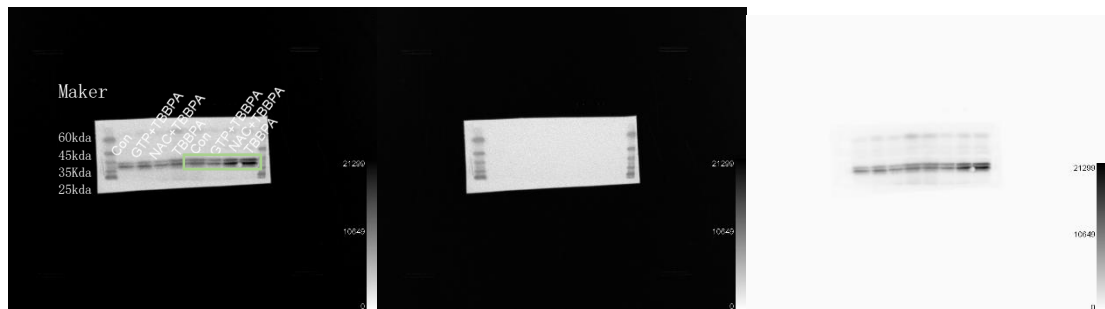


PERK 125kda

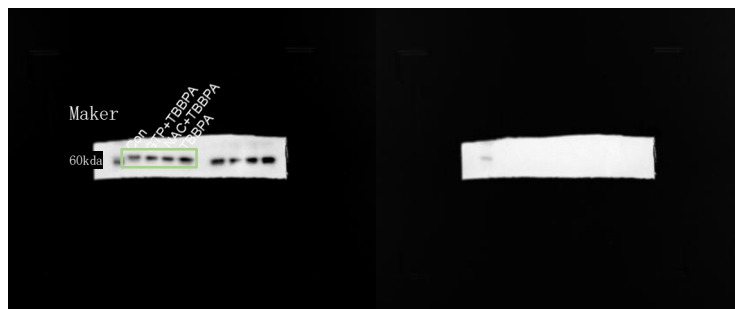


Addition of antioxidant NAC

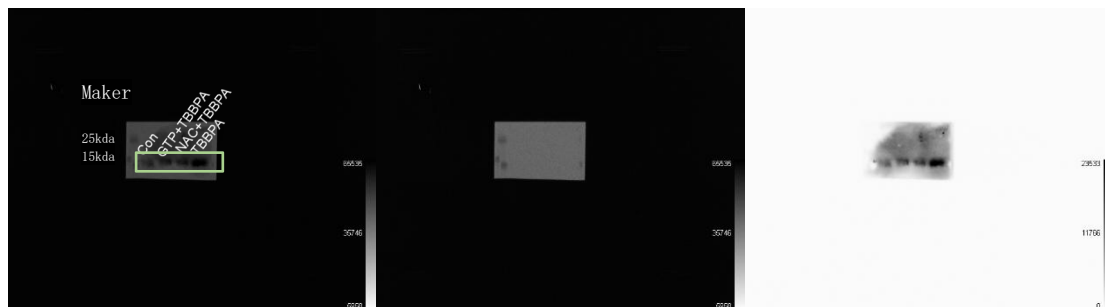
ATF4 39KDa



ATF-6 75KDa



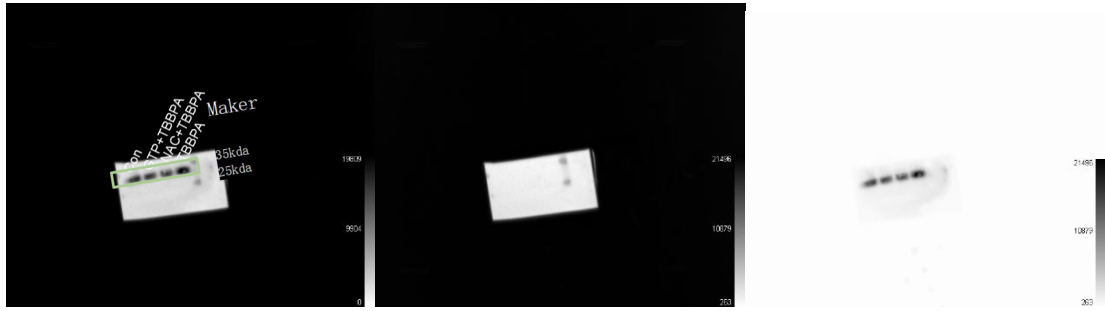
Bax 21kda



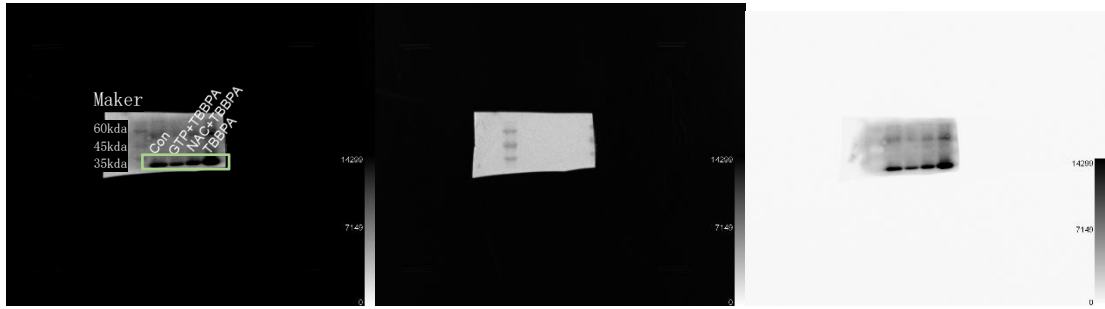
BCL-2 26kda



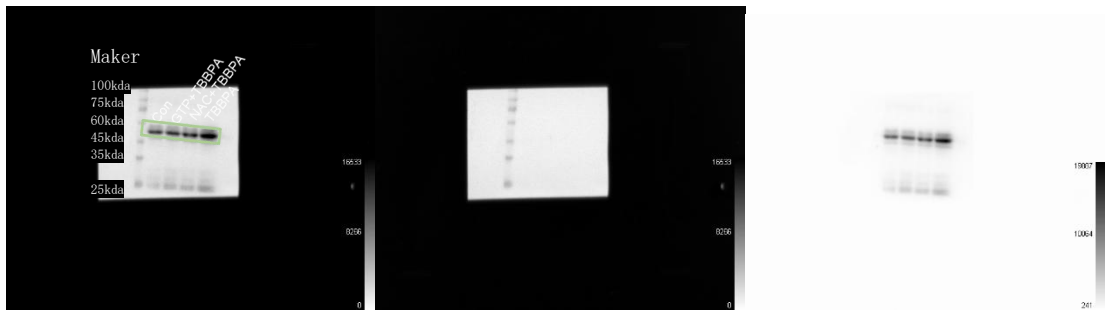
caspase-3 32kda



Caspase-7 35kda



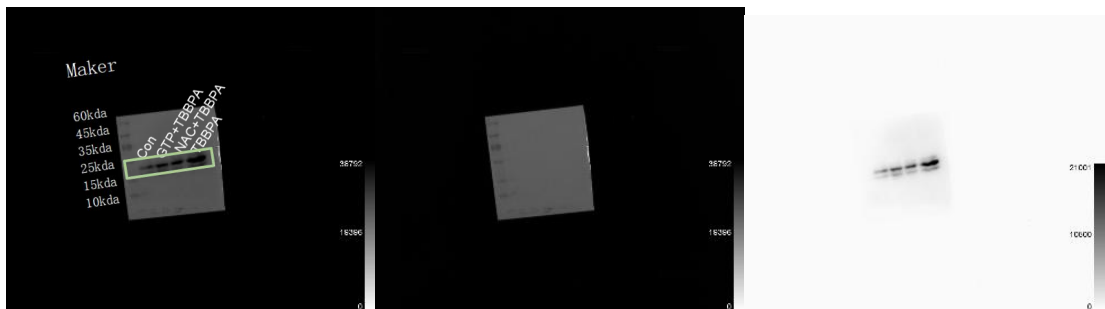
Caspase-8 57kda

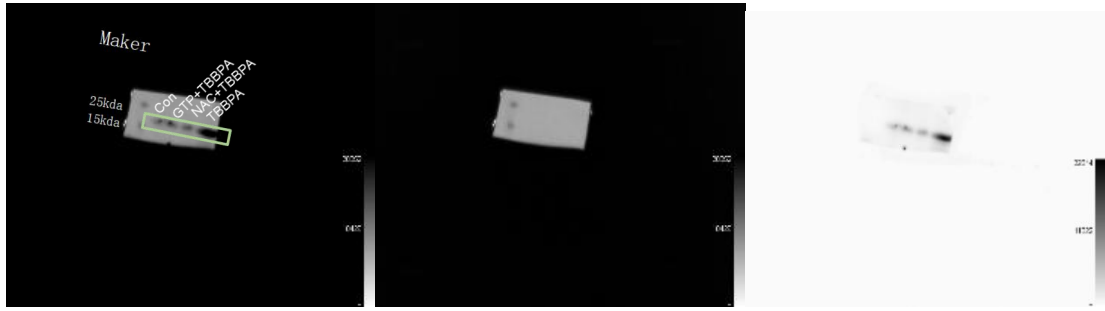


Caspase-9 47kda

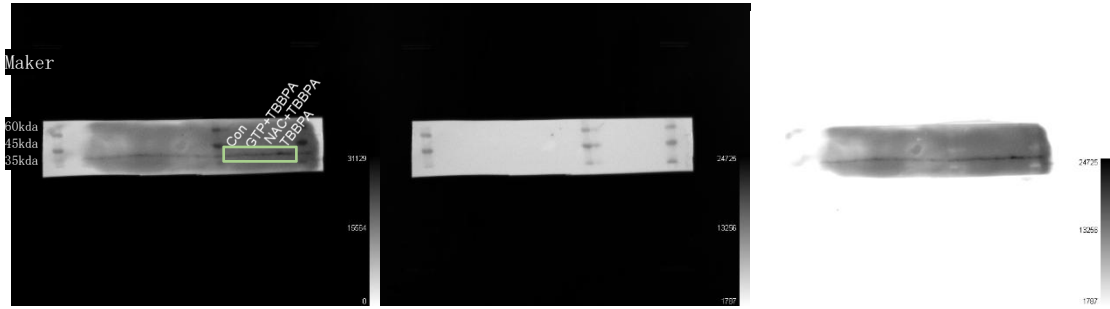


CHOP 19KDA





Eif-2α 38kda



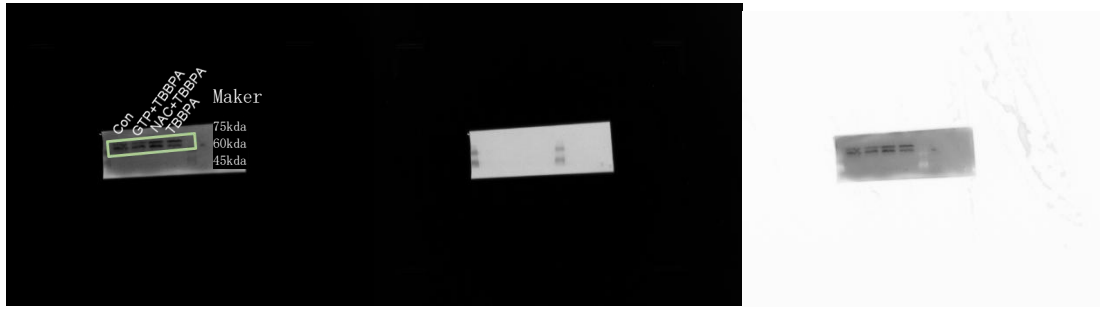
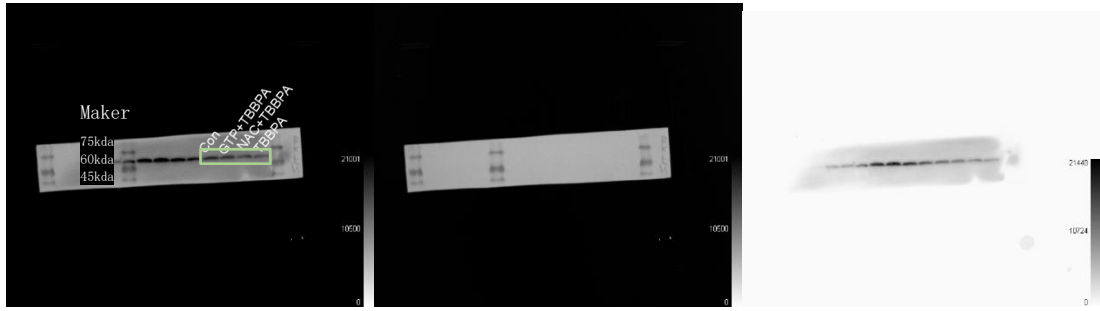
GRP78 78KDA



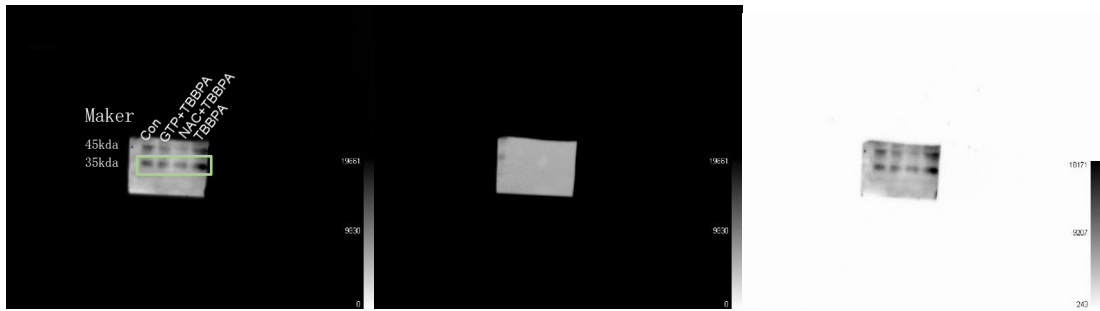
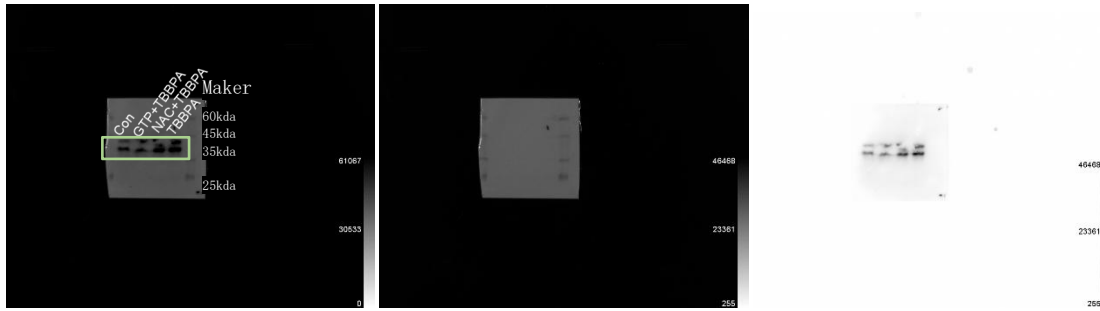
IKB-α 32kda



NF-KB 64kda

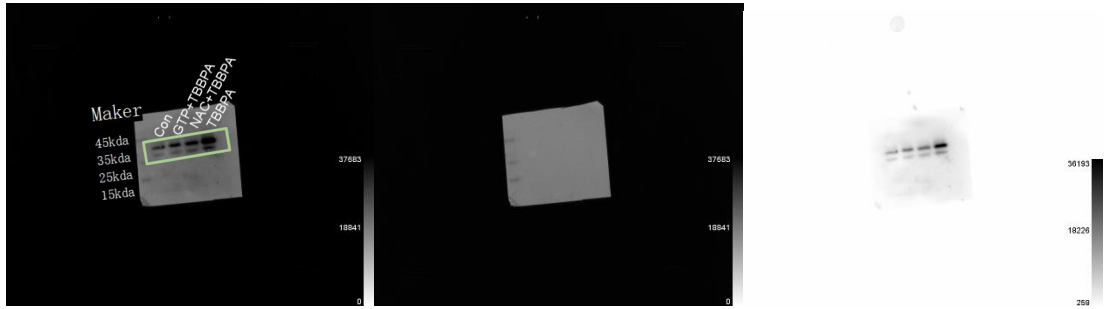
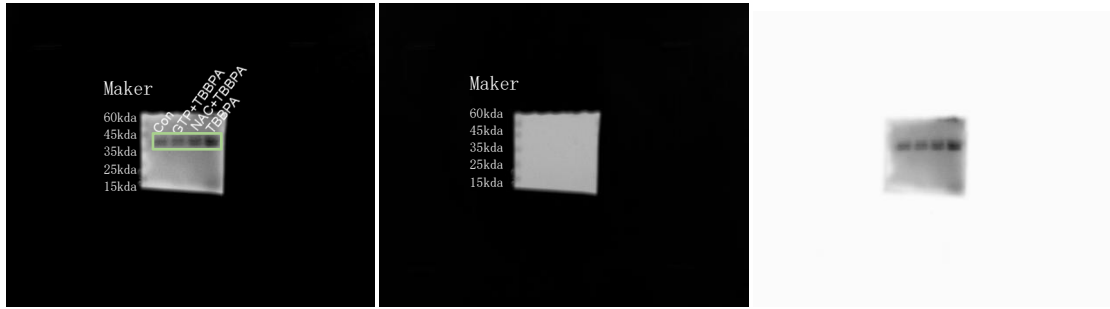


P-eif-2α 38kda

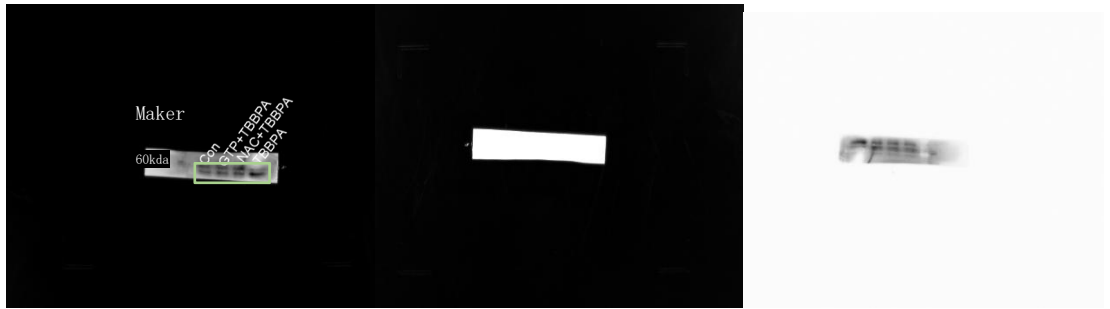


P-IKB 32kda

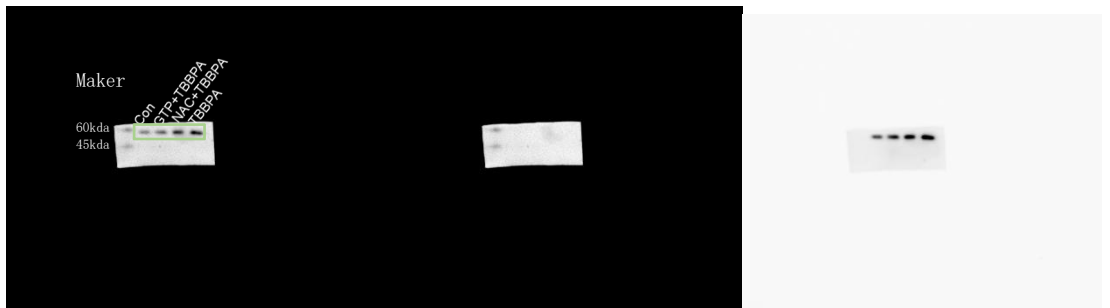




P-NF-KB 65kda

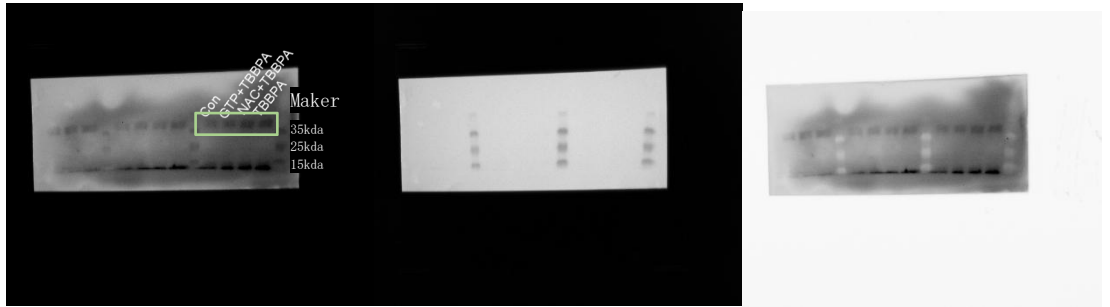
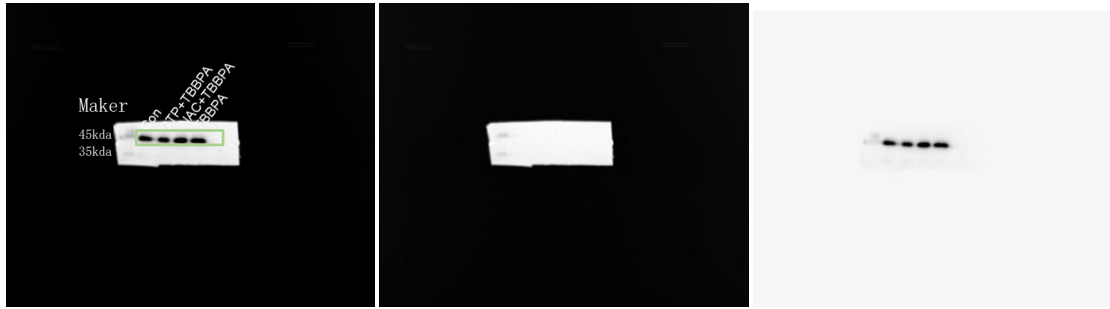


Xbp-1 45-50kda

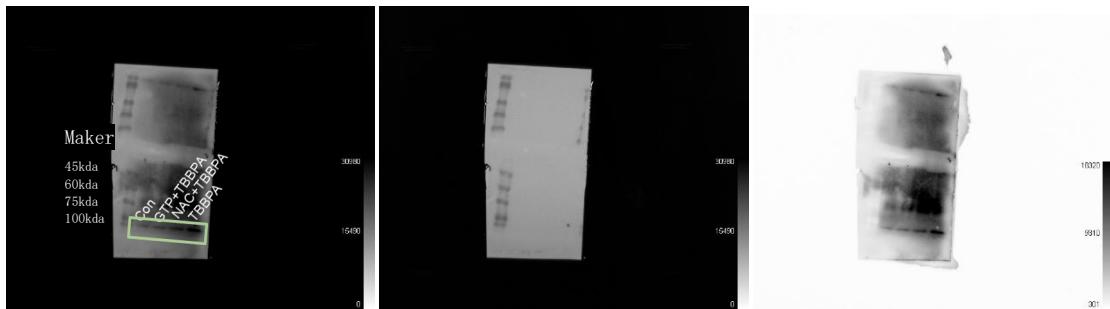


GAPDH 36kda

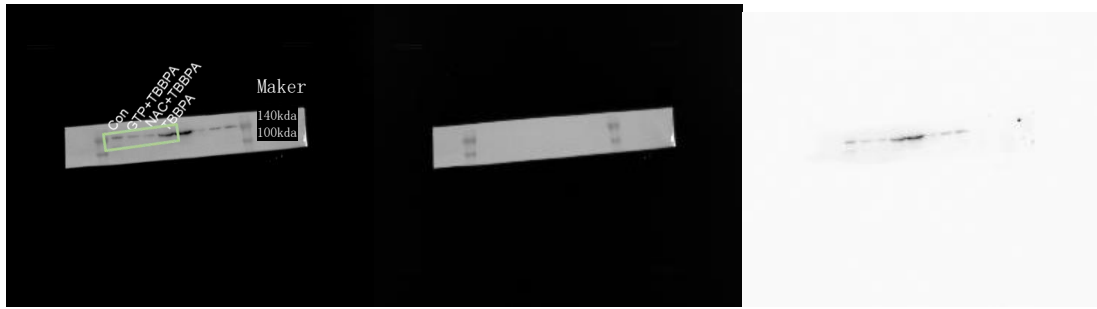




IRE-1 110kda(use M5 SuperRange Prestained Protein Ladder (10-310 kDa of Mei5bio))



PERK 125kda



cell GSH							
	t	0.067	0.066	0.065	t	0.068	
	c	0.073	0.072	0.072	c	0.073	
	cha	0.072	0.071	0.072	t+n	0.071	
	t+c	0.069	0.07	0.068	t+c	0.07	
	t	6	4	2	t	8	
	c	24	20	20	c	24	
	cha	18.461538	16.923077	18.461538	t+n	16.923077	
	t+c	10	12	8	t+c	12	
		8	8	10		8	
		24	20	20		24	
		11.428571	10.47619	11.428571		16.923077	
		10	12	8		12	
		8	24	11.428571	10	t	c
		8	20	10.47619	12	8	24
		10	20	11.428571	8	8	24
				8		16	

cell T-SOD		t	c	cha	t+c	
		0.289	0.216	0.213	0.276	
		0.294	0.215	0.243	0.278	
		0.291	0.229	0.218	0.266	
		0.293	0.216	0.208	0.273	
		对照CON				
		0.36				
		0.383				
		0.364				
		0.369				
		c	t	t+c	cha	
		0.1972222	0.4	0.4083333	0.2333333	
		0.232376	0.4386423	0.3655352	0.2741514	
		0.2005495	0.3708791	0.4010989	0.2692308	
		0.2059621	0.4146341	0.4363144	0.2601626	
	c	t	t+c	cha		
	6.6069444	13.4	13.679167	7.8166667		
	7.7845953	14.694517	12.245431	9.1840731		

	6.7184066	12.424451	13.436813	9.0192308	
	6.899729	13.890244	14.616531	8.7154472	

cell CAT		t+c	t	cha	c	
		1	2	3	4	5
	A					
	B	0.577	0.569	0.605	0.604	0.566
	C	0.575	0.569	0.598	0.602	0.564
	D	0.575	0.567	0.599	0.605	0.565
	E	0.579	0.568	0.616	0.618	0.564
	F	0.574	0.569	0.615	0.609	0.565
	G					
	H					
		t+c	t	cha	c	
		0.4968333	0.1355	1.7615	1.7163333	
		0.4968333	0.2258333	1.5356667	1.7163333	
		0.4516667	0.0903333	1.5356667	1.8066667	
		0.6775	0.1806667	2.3486667	2.439	
	0.4065	0.1806667	2.2583333	1.9873333		

cell MDA		1	2	3	4	5
	A	0.075	0.073	0.078	0.07	0.07
	B	0.068	0.07	0.069	0.075	0.072
	C					
	D					
	dz kb	0.046	0.046	0.043	0.194	0.19
	F					
	G					
	H					
		CHA	C	C+t	t	
		0.071	0.07	0.077	0.085	
		0.071	0.07	0.078	0.08	
		0.071	0.07	0.085	0.085	
		0.5118755	0.4914005	0.6347256	0.8428657	
	0.5260943	0.5050505	0.6734007	0.7154882		

	0.5509642	0.5312869	0.8264463	0.8264463	
--	-----------	-----------	-----------	-----------	--

	1	2	3	4	5
A	0.047 0.076	0.043 0.071	0.042 0.073	0.043 0.077	0.045 0.08
B	0.043 0.071	0.042 0.072	0.042 0.072	0.043 0.086	0.037 0.076
C	0.045 0.077	0.042 0.074	0.042 0.073	0.042 0.074	0.041 0.073
D	0.043 0.073	0.042 0.075	0.043 0.075	0.042 0.072	0.041 0.072
E	0.042 0.065	0.042 0.075	0.051 0.073	0.058 0.083	0.054 0.076
F	0.043 0.067	0.039 0.073	0.05 0.073	0.048 0.076	0.051 0.072
G	0.04 0.06	0.053 0.088	0.048 0.07	0.043 0.07	0.053 0.073
H	0.042 0.063	0.039 0.07	0.042 0.065	0.045 0.071	0.054 0.074

cell T-AOC

t	cha	c	c+t
0.051	0.0531	0.064	0.0561
0.051	0.053	0.0653	0.0551
0.053	0.054	0.055	0.062
0.051	0.0532	0.055	0.065

对照

0.048
0.048
0.046
0.047

t	cha	c	c+t
0.37	0.629	1.9733333	0.999
0.37	0.6166667	2.1336667	0.8756667
0.8633333	0.9866667	1.11	1.9733333
0.4933333	0.7646667	0.9866667	2.22

			空白	标准			
0.068	0.068		0.064	0.074	0.01		
0.073	0.071		0.067	0.072	0.005		
0.073	0.073		0.06	0.073	0.013		
0.069	0.069		0.064	0.074	0.01		
8	8						
24	16						
20	20						
10	10						
8	8						
24	16						
20	20						
10	10						
t+n	t+c						
16.923077	12						
20	10						
20	10						

t	0.274	0.268	0.271				
c	0.252	0.251	0.254				
t+n	0.242	0.264	0.248				
t+c	0.261	0.259	0.264				
t	0.2388889	0.2555556	0.2472222				
c	0.3420366	0.3446475	0.3368146				
t+n	0.3351648	0.2747253	0.3186813				
t+c	0.2926829	0.298103	0.2845528				
t	8.0027778	8.5611111	8.2819444				
c	11.458225	11.545692	11.28329				
t+n	11.228022	9.2032967	10.675824				
t+c	9.804878	9.9864499	9.5325203				

c	8.9333333	9.3986111	9.3986111				
t	11.458225	11.545692	11.28329				
t+c	11.228022	9.2032967	10.675824				
t+n	9.804878	9.9864499	9.5325203				
c	t	t+c	t+n				
8.9333333	11.458225	11.228022	9.804878				
9.3986111	11.545692	9.2032967	9.9864499				
9.3986111	11.28329	10.675824	9.5325203				

C	T+C	T+N	T				
6	7	8	9	10			
0.625	0.638	0.627	0.649	0.618			
0.621	0.636	0.624	0.642	0.618			
0.622	0.637	0.626	0.645	0.616			
0.623	0.629	0.63	0.644	0.61			
0.621	0.629	0.634	0.649	0.614			
C	T+C	T+N	T				
0.3161667	0.9033333	0.4065	1.4001667				
0.1355	0.813	0.271	1.084				
0.271	0.9485	0.4516667	1.3098333				
0.5871667	0.8581667	0.9033333	1.5356667				
0.3161667	0.6775	0.9033333	1.5808333				

6	7	8	9	10	11	12	
0.07	0.077	0.078	0.085	0.085	0.08	0.085	532
0.077	0.077	0.076	0.074	0.067	0.064	0.067	532
							532
							532
0.197	0.04	0.043	0.041	0.189	0.192	0.195	532
							532
							532
							532
C	T						
0.068	0.075	0.071	0.071				
0.07	0.077	0.071	0.072				
0.069	0.077	0.072	0.073				
0.5694529	0.7118161	0.6304657	0.6304657				
0.5491153	0.6914785	0.5694529	0.5897905				

0.5509642	0.7083825	0.6099961	0.6296734				
-----------	-----------	-----------	-----------	--	--	--	--

6	7	8	9	10	11	12
0.06	0.044	0.044	0.043	0.043	0.043	0.045
0.096	0.078	0.079	0.078	0.075	0.074	0.076
0.049	0.042	0.042	0.042	0.041	0.04	0.043
0.092	0.075	0.076	0.075	0.069	0.068	0.07
0.04	0.041	0.04	0.039	0.041	0.04	0.042
0.073	0.068	0.067	0.065	0.072	0.072	0.073
0.04	0.04	0.043	0.042	0.046	0.041	0.044
0.073	0.068	0.071	0.068	0.074	0.069	0.072
0.053	0.064	0.054	0.055	0.054	0.073	0.06
0.074	0.07	0.076	0.075	0.074	0.081	0.079
0.054	0.073	0.053	0.058	0.056	0.08	0.063
0.075	0.08	0.076	0.081	0.078	0.099	0.083
0.053	0.075	0.052	0.056	0.055	0.073	0.061
0.073	0.081	0.074	0.077	0.077	0.08	0.078
0.056	0.075	0.057	0.055	0.054	0.074	0.065
0.076	0.081	0.079	0.076	0.075	0.08	0.085

t+c	t	c	t+n
0.057	0.054	0.073	0.073
0.058	0.056	0.08	0.079
0.056	0.055	0.073	0.073
0.055	0.054	0.074	0.072

t+c	t	c	t+n
1.11	0.74	3.0833333	3.0833333
1.2333333	0.9866667	3.9466667	3.8233333
1.2333333	1.11	3.33	3.33
0.9866667	0.8633333	3.33	3.0833333

	1	2	3	4	5
A	0.11	0.126	0.105	0.106	0.113
B	0.226	0.146	0.137	0.213	0.22
C	0.137	0.111	0.106	0.124	0.12
D	0.21	0.233	0.212	0.235	0.231
E	0.103	0.105	0.109	0.185	0.145
F	0.219	0.2	0.201	0.203	0.188
G	0.265	0.24	0.141	0.238	0.302
H	0	0	0	0	0

IL-6

tissue	Y值	OD值	X值浓度	胃cell	Y值	X值
		0.11	11.509721		0.126	15.0022
		0.126	15.0022		0.126	15.0022
C		0.105	10.418321		0.123	14.34736
		0.106	10.636601		0.119	13.474241
		0.113	12.164561		0.120	13.692521
GTP		0.114	12.382841		0.129	15.65704
		0.111	11.728001		0.13	15.87532
		0.113	12.164561		0.2	31.154918
T+C		0.101	9.545201		0.1812	27.051255
		0.128	15.43876		0.213	33.992558
		0.102	9.763481		0.22	35.520518
T		0.124	14.56564		0.212	33.774278

IL-1 β

	1	2	3	4	5
A	0.121	0.128	0.121	0.142	0.112
B	0.202	0.153	0.134	0.164	0.186
C	0.127	0.14	0.115	0.114	0.112
D	0.131	0.149	0.143	0.119	0.124
E	0.119	0.105	0.106	0.095	0.119
F	0.179	0.166	0.159	0.139	0.146
G	0.268	0.216	0.234	0.173	0.192
H	0	0	0	0	0

tissue	Y值	X值浓度	胃cell	Y值	X值	
		0.116	11.795653		0.135	14.996377
		0.112	11.121816		0.099	8.931846
C		0.112	11.121816		0.086	6.741877
		0.111	10.953357		0.124	13.143326
		0.117	11.964112		0.1	9.100306
GTP		0.119	12.30103		0.134	14.827918

	0.122	12.806408	0.156	18.53402
	0.125	13.311785	0.152	17.860183
T+C	0.121	12.637949	0.159	19.039398
	0.135	14.996377	0.202	26.283143
	0.142	16.175592	0.203	26.451602
T	0.138	15.501755	0.202	26.283143

	1	2	3	4	5
A	0.105	0.098	0.107	0.153	0.116
B	0.096	0.103	0.105	0.194	0.192
C	0.107	0.1	0.123	0.117	0.121
D	0.171	0.146	0.144	0.151	0.153
E	0.107	0.103	0.105	0.111	0.081
F	0.171	0.165	0.226	0.176	0.162
G	0.196	0.188	0.217	0.202	0.207
H	0	0	0	0	0

TNF- α	tissue	Y值	X值	胃cell	Y值	X值
		0.095	109.025644		0.064	76.811554
		0.098	112.143136		0.086	99.673166
	C	0.095	109.025644		0.081	94.477345
		0.098	112.143136		0.086	99.673166
		0.102	116.299793		0.072	85.124867
	GTP	0.101	115.260629		0.081	94.477345
		0.107	121.495614		0.103	117.338957
		0.105	119.417286		0.105	119.417286
	T+C	0.116	130.848092		0.107	121.495614
		0.127	142.278898		0.194	211.9029
		0.131	146.435555		0.192	209.824571
	T	0.153	169.297167		0.195	212.942064

cell

	1	2	3	4	5	6
TNFa yj	0.235	0.238	0.219	0.226	0.266	0.292
TNFa lhl	0.326	0.269	0.262	0.32	0.31	0.355
C	0	0	0	0	0	0
D	0	0	0	0	0	0
il-8 lhl	0.317	0.346	0.347	eill	0.382	0.352
F	0	0	0	0	0	0
il1-B yj	0.315	0.24	0.276	0.339	0.253	0.322
H	0	0	0	0	0	0

	TNFa yj		IL-1 β		IL-6	X值浓度	
	0.215	233.72535	0.253	34.874561	0.107	10.854881	
	0.218	236.84284	0.24	32.684592	0.124	14.56564	
C	0.219	237.88201	0.285	40.265255	0.139	17.83984	C
	0.25	270.0961	0.339	49.362051	0.144	18.93124	
	0.263	283.60523	0.315	45.319031	0.142	18.49468	
C+T	0.254	274.25275	0.322	46.498245	0.147	19.586083	TTP+TBBPA
	0.239	258.66529	0.267	37.23299	0.125	14.78392	
	0.224	243.07783	0.283	39.928337	0.128	15.43876	
N+T	0.222	240.9995	0.276	38.749123	0.113	12.164561	NAC+TBBPA
	0.296	317.89765	0.375	55.426582	0.23	37.703317	
	0.266	286.72272	0.401	59.806521	0.221	35.738798	
T	0.262	282.56607	0.413	61.828031	0.19	28.972118	TBBPA

6	7	8	9	10	11	12
0.114	0.128	0.102	0.124	0.111	0.113	0.101
0.212	0.061	0.068	0.064	0.063	0.063	0.065
0.124	0.136	0.128	0.09	0.145	0.096	0.105
0.245	0.193	0.212	0.236	0.225	0.224	0.227
0.121	0.1	0.111	0.103	0.102	0.093	0.094
0.205	0.217	0.22	0.227	0.145	0.131	0.098
0.212	0.181	0.144	0.155	0.151	0.152	0.168
0	0	0	0	0	0	0

6	7	8	9	10	11	12
0.119	0.122	0.125	0.116	0.135	0.112	0.127
0.192	0.202	0.203	0.189	0.1	0.099	0.086
0.125	0.122	0.119	0.116	0.117	0.116	0.118
0.137	0.122	0.139	0.147	0.157	0.161	0.163
0.113	0.119	0.104	0.107	0.107	0.109	0.118
0.141	0.164	0.169	0.17	0.096	0.138	0.134
0.175	0.189	0.249	0.227	0.205	0.193	0.224
0	0	0	0	0	0	0

7	8	9	10	11	12
0.254	0.276	0.293	0.25	0.222	0.239
0.376	0.347	0.381	0.319	0.278	0.235
0	0	0	0	0	0
0	0	0	0	0	0
0.378	0.394	0.353	0.371	0.448	0.355
0	0	0	0	0	0
0.283	0.413	0.285	0.267	0.401	0.375
0	0	0	0	0	0

孔位	通道	CT值	TM值	类型	目的基因	样本名称	
A01	FAM	32.91		0 未知	PERK	19.01	1
A02	FAM	32.71		0 未知		19.22	1
A03	FAM	33.09		0 未知		19.11	1
A04	FAM	33.11		0 未知		19.47	0.835088
A05	FAM	32.72		0 未知		19.3	0.952638
A06	FAM	31.85	85.5	未知		16.14	3.317278
A07	FAM	36.12		0 未知		17.1	34.77552
A08	FAM	38.43		0 未知		19.56	41.64294
A09	FAM	38.4		0 未知		19.38	32.89964
A10	FAM	38.38		0 未知		18.73	53.81737
A11	FAM	38.1	85.5	未知		18.54	67.18187
A12	FAM	38.02	85.5	未知		18.56	44.6318
B01	FAM	19.01	82	未知	GAPDH	19.01	1
B02	FAM	19.22	82	未知		19.22	1
B03	FAM	19.11	82	未知		19.11	1
B04	FAM	19.47	82	未知		19.47	1
B05	FAM	19.3	82	未知		19.3	1
B06	FAM	16.14	82	未知		16.14	1
B07	FAM	17.1	82	未知		17.1	1
B08	FAM	19.56	82	未知		19.56	1
B09	FAM	19.38	82	未知		19.38	1
B10	FAM	18.73	81.5	未知		18.73	1
B11	FAM	18.54	81.5	未知		18.54	1
B12	FAM	18.56	81.5	未知		18.56	1
C01	FAM	28.74	0	未知	EIF-2 α	19.01	1
C02	FAM	28.64	0	未知		19.22	1
C03	FAM	28.27	84	未知		19.11	1
C04	FAM	29.13	83.5	未知		18.47	1.905276
C05	FAM	30.02	83.5	未知		18.3	4.924578
C06	FAM	27.75	83.5	未知		16.14	5.464161
C07	FAM	31.86	83.5	未知		17.1	32.67239
C08	FAM	29.17	82.5	未知		19.56	1.140764
C09	FAM	31.31	83	未知		18.38	13.64216
C10	FAM	33.12	82	未知		18.73	25.28132
C11	FAM	34.31	82	未知		18.54	81.57188
C12	FAM	33.21	81.5	未知		18.56	44.94224
D01	FAM	30.03	0	未知	ATF-4	19.01	1
D02	FAM	30.2	0	未知		19.22	1
D03	FAM	30.21	0	未知		19.11	1
D04	FAM	30.12	84	未知		19.47	0.773782
D05	FAM	30.3	84	未知		19.3	1.013959
D06	FAM	30.44	84	未知		19.34	1
D07	FAM	31.05	84	未知		19.4	1.547565
D08	FAM	31.42	84.5	未知		19.56	1.840375
D09	FAM	32.21	84	未知		19.38	3.317278
D10	FAM	31.36	84	未知		18.73	3.052518
D11	FAM	32.06	84	未知		18.54	5.81589
D12	FAM	31.26	84	未知		18.56	3.031433
E01	FAM	30.31	82.5	未知	IRE-1	18.41	1
E02	FAM	31.29	82.5	未知		18.11	1
E03	FAM	30.4	82.5	未知		18.71	1
E04	FAM	31.48	82.5	未知		18.63	1.931873
E05	FAM	32.12	82.5	未知		18.68	1.197479
E06	FAM	30.93	82.5	未知		18.68	1.474269
E07	FAM	32.95	0	未知		19.15	3.732132
E08	FAM	32.9	0	未知		19.14	1.494849
E09	FAM	32.95	81.5	未知		18.99	4.823231

孔位	通道	CT值	TM值	类型	目的基因	内参
E10	FAM	34.39	82.5	未知		18.06 21.55574
E11	FAM	35.62	82.5	未知		18.3 17.63048
E12	FAM	35.05	82.5	未知		18.31 33.12848
F01	FAM	33.9	0	未知	Xbp-1	18.41 1
F02	FAM	33.67	76	未知		18.11 1
F03	FAM	33.72	76.5	未知		18.71 1
F04	FAM	34.23	84	未知		18.63 1.079228
F05	FAM	33.87	83.5	未知		18.68 0.773782
F06	FAM	33.39	81.5	未知		18.68 0.812252
F07	FAM	34.56	77.5	未知		19.15 0.946058
F08	FAM	34.52	84	未知		19.14 0.882703
F09	FAM	34.54	77.5	未知		18.99 1.453973
F10	FAM	35.27	76	未知		18.06 3.294364
F11	FAM	35.13	76	未知		18.3 2.411616
F12	FAM	35.22	0	未知		18.31 3.732132
A01	FAM	22.85	66	未知	Caspase-7	19.01 1
A02	FAM	22.56	66.5	未知		19.22 1
A03	FAM	22.44	66.5	未知		19.11 1
A04	FAM	22.64	66.5	未知		19.47 0.628507
A05	FAM	22.53	66.5	未知		19.3 0.926588
A06	FAM	22.54	66.5	未知		19.14 1.049717
A07	FAM	23.54	66.5	未知		19.81 0.926588
A08	FAM	23.79	66.5	未知		19.56 1.853176
A09	FAM	23.3	66.5	未知		19.38 1.505247
A10	FAM	26.71	66	未知		18.73 17.63048
A11	FAM	25.86	65.5	未知		18.54 15.77972
A12	FAM	26.36	81.5	未知		18.56 22.16175
B01	FAM	20.57	85	未知	NF-KB	19.01 1
B02	FAM	21.51	85	未知		19.22 1
B03	FAM	21.88	85	未知		19.11 1
B04	FAM	21.02	85	未知		19.47 0.993092
B05	FAM	21.31	85	未知		19.3 0.823591
B06	FAM	21.09	85	未知		19.14 0.566442
B07	FAM	22.82	85	未知		19.81 2.732081
B08	FAM	23.39	85	未知		19.56 2.907945
B09	FAM	23.44	85	未知		19.38 2.445281
B10	FAM	25.95	84.5	未知		18.73 50.56264
B11	FAM	26.76	84.5	未知		18.54 60.96883
B12	FAM	25.74	84.5	未知		18.56 21.25897
C01	FAM	28.42	85	未知	IKB- α	19.01 1
C02	FAM	29.23	67	未知		19.22 1
C03	FAM	28.93	66.5	未知		19.11 1
C04	FAM	28.82	66.5	未知		19.47 0.959264
C05	FAM	28.93	66.5	未知		19.3 0.768438
C06	FAM	29.03	66.5	未知		19.14 1.049717
C07	FAM	27.48	66.5	未知		19.81 0.29937
C08	FAM	27.59	66.5	未知		19.56 0.25349
C09	FAM	27.99	66.5	未知		19.38 0.432269
C10	FAM	23.48	78	未知		18.73 0.039555
C11	FAM	25.59	0	未知		18.54 0.128514
C12	FAM	23.99	0	未知		18.56 0.047696
D01	FAM	25.11	65.5	未知	IL-1 β	19.01 1
D02	FAM	25.91	66	未知		19.22 1
D03	FAM	25.9	66.5	未知		19.11 1
D04	FAM	25.86	66.5	未知		19.47 1.22264
D05	FAM	25.72	66.5	未知		19.3 0.82932
D06	FAM	25.94	66.5	未知		19.14 1.006956

D07	FAM	26.08	66.5	未知		19.81	1.125058
D08	FAM	26.7	66	未知		19.56	1.36604
D09	FAM	26.41	66	未知		19.38	1.180993
D10	FAM	27	0	未知		18.73	4.500234
D11	FAM	27.3	0	未知		18.54	4.198867
D12	FAM	27.65	65.5	未知		18.56	4.924578
E01	FAM	19.9	82.5	未知	IL-6	19.01	1
E02	FAM	20.3	82.5	未知		19.22	1
E03	FAM	20.62	82.5	未知		19.11	1
E04	FAM	20.19	82.5	未知		19.47	0.888843
E05	FAM	20.09	82.5	未知		19.3	0.817902
E06	FAM	20.57	82.5	未知		19.14	0.946058
E07	FAM	22.57	83	未知		19.81	3.655326
E08	FAM	22.29	83	未知		19.56	3.138336
E09	FAM	22.38	82.5	未知		19.38	2.80889
E10	FAM	23.12	82	未知		18.73	11.31371
E11	FAM	22.01	66.5	未知		18.54	5.241574
E12	FAM	23.05	82	未知		18.56	7.889862
H01	FAM	19.01	66	未知	GAPDH		
H02	FAM	19.22	67	未知			
H03	FAM	19.11	66.5	未知			
H04	FAM	19.47	67	未知			
H05	FAM	19.3	66.5	未知			
H06	FAM	19.14	66.5	未知			
H07	FAM	19.81	66.5	未知			
H08	FAM	19.56	66.5	未知			
H09	FAM	19.38	66.5	未知			
H10	FAM	18.73	66.5	未知			
H11	FAM	18.54	66.5	未知			
H12	FAM	18.56	66.5	未知			
孔位	通道	CT值	TM值	类型	目的基因	内参	
A01	FAM	27.54	0	未知	GRP78	18.77	1
A02	FAM	27.5	85	未知		19.13	1
A03	FAM	27.86	85	未知		19.17	1
A04	FAM	26.04	0	未知		16.37	1.866066
A05	FAM	26.87	0	未知		16.44	4.169863
A06	FAM	26.78	86	未知		16.13	3.89062
A07	FAM	30.09	86	未知		17.79	11.55143
A08	FAM	30.16	86	未知		17.54	19.02731
A09	FAM	29.68	86	未知		17.52	11.08088
A10	FAM	32.12	85	未知		19.51	14.3204
A11	FAM	32.49	85.5	未知		19.46	25.28132
A12	FAM	32.38	85.5	未知		19.24	21.85664
B01	FAM	18.77	82	未知	GAPDH	18.77	1
B02	FAM	19.13	82	未知		19.13	1
B03	FAM	19.17	82	未知		19.17	1
B04	FAM	16.37	84	未知		16.37	1
B05	FAM	16.44	84	未知		16.44	1
B06	FAM	16.13	84	未知		16.13	1
B07	FAM	17.79	83.5	未知		17.79	1
B08	FAM	17.54	83.5	未知		17.54	1
B09	FAM	17.52	83.5	未知		17.52	1
B10	FAM	19.51	83.5	未知		19.51	1
B11	FAM	19.46	83.5	未知		19.46	1
B12	FAM	19.24	83.5	未知		19.24	1
C01	FAM	36	0	未知	CHOP	18.77	1
C02	FAM	36.31	0	未知		18.13	1
C03	FAM	35.37	0	未知		18.17	1

C04	FAM	33.34	0 未知		16.37	0.835088
C05	FAM	34.89	0 未知		16.44	1.205808
C06	FAM	33.08	85 未知		16.13	0.840896
C07	FAM	35.3	83.5 未知		17.79	1.214195
C08	FAM	35.14	82.5 未知		17.54	0.668964
C09	FAM	35	83.5 未知		17.52	1.214195
C10	FAM	36.37	82 未知		18.51	1.547565
C11	FAM	37.27	0 未知		18.46	1.547565
C12	FAM	36.7	0 未知		18.24	2.394957
D01	FAM	30.65	84.5 未知	Caspase-3	18.77	1
D02	FAM	33.33	84.5 未知		19.13	1
D03	FAM	32.79	84.5 未知		19.17	1
D04	FAM	31.11	0 未知		19.37	0.907519
D05	FAM	32.55	84.5 未知		19.44	0.469761
D06	FAM	32.81	0 未知		20.13	0.521233
D07	FAM	34.11	85 未知		19.79	5.426417
D08	FAM	33.91	0 未知		19.54	1.125058
D09	FAM	34.33	0 未知		19.52	2.281527
D10	FAM	33.69	84.5 未知		19.51	4.924578
D11	FAM	35.61	84.5 未知		19.46	3.863745
D12	FAM	34.26	84.5 未知		19.24	2.639016
E01	FAM	35	0 未知	Caspase-7	18.77	1
E02	FAM	34.9	0 未知		19.13	1
E03	FAM	35.02	77.5 未知		19.17	1
E04	FAM	35.46	0 未知		19.37	0.907519
E05	FAM	35.71	0 未知		19.44	1.414214
E06	FAM	35	0 未知		20.13	0.50698
E07	FAM	35.21	0 未知		19.79	0.570382
E08	FAM	35.9	0 未知		19.54	1.505247
E09	FAM	35.5	0 未知		19.52	1.094294
E10	FAM	35	0 未知		19.51	0.598739
E11	FAM	34.71	84.5 未知		19.46	0.697372
E12	FAM	36	0 未知		19.24	1.879045
F01	FAM	35.65	0 未知	Caspase-8	18.77	1
F02	FAM	34.64	0 未知		19.13	1
F03	FAM	34.93	84 未知		19.17	1
F04	FAM	33.94	82 未知		18.37	0.403321
F05	FAM	34.65	82 未知		18.44	1.624505
F06	FAM	33.76	82 未知		17.83	1.125058
F07	FAM	33.38	82 未知		17.79	0.408951
F08	FAM	33.29	82 未知		17.54	1.180993
F09	FAM	33.8	82 未知		17.52	1.433955
F10	FAM	33.34	82 未知		16.37	1.06437
F11	FAM	33.03	82 未知		16.44	2.114036
F12	FAM	32.13	82 未知		16.13	1.180993
H01	FAM	31.82	87 未知	Bax	18.77	1
H02	FAM	32.5	77 未知		19.13	1
H03	FAM	31.26	87 未知		19.17	1
H04	FAM	32.51	77.5 未知		18.37	2.12874
H05	FAM	32.25	87 未知		18.44	1.356604
H06	FAM	32.04	87.5 未知		17.83	4.346939
H07	FAM	33.69	87.5 未知		17.79	7.210004
H08	FAM	33.15	87.5 未知		17.54	4.723971
H09	FAM	33.56	77.5 未知		17.52	15.45498
H10	FAM	35.11	78 未知		16.37	51.62507
H11	FAM	34.32	77.5 未知		16.44	22.7848
H12	FAM	33.43	77.5 未知		16.13	37.01402

孔位	通道	CT值	TM值	类型	目的基因	内参
A01	FAM	0	0	未知	TNF	20.24
A02	FAM	0	0	未知		18.14
A03	FAM	0	0	未知		18.25
A04	FAM	0	0	未知		19.31
A05	FAM	0	0	未知		19.5
A06	FAM	0	0	未知		19.36
A07	FAM	0	0	未知		20.29
A08	FAM	0	0	未知		20.11
A09	FAM	0	0	未知		20.21
A10	FAM	0	0	未知		20.61
A11	FAM	0	0	未知		20.65
A12	FAM	0	0	未知		20.69
B01	FAM	36.46	0	未知	IL-10	20.24
B02	FAM	0	0	未知		18.14
B03	FAM	0	0	未知		18.25
B04	FAM	0	0	未知		19.31
B05	FAM	0	0	未知		19.5
B06	FAM	0	0	未知		19.36
B07	FAM	0	0	未知		20.29
B08	FAM	0	0	未知		20.11
B09	FAM	0	0	未知		20.21
B10	FAM	0	0	未知		20.61
B11	FAM	0	0	未知		20.65
B12	FAM	0	0	未知		20.69
C01	FAM	20.24	82.5	未知	内参	20.24
C02	FAM	18.14	82.5	未知		18.14
C03	FAM	18.25	82.5	未知		18.25
C04	FAM	19.31	82.5	未知		19.31
C05	FAM	19.5	82.5	未知		19.5
C06	FAM	19.36	82.5	未知		19.36
C07	FAM	20.29	82.5	未知		20.29
C08	FAM	20.11	82.5	未知		20.11
C09	FAM	20.21	82.5	未知		20.21
C10	FAM	20.61	82.5	未知		20.61
C11	FAM	20.65	82.5	未知		20.65
C12	FAM	20.69	82.5	未知		20.69
D01	FAM	28.11	86	未知	Bcl-2	28.11
D02	FAM	28.1	85.5	未知		18.14
D03	FAM	28.07	85.5	未知		18.25
D04	FAM	27.91	85.5	未知		19.31
D05	FAM	27.85	86	未知		19.5
D06	FAM	27.5	85.5	未知		19.36
D07	FAM	28.79	85.5	未知		20.29
D08	FAM	28.71	85.5	未知		20.11
D09	FAM	28.86	85.5	未知		20.21
D10	FAM	29.83	85.5	未知		20.61
D11	FAM	29.37	85.5	未知		20.65
D12	FAM	29.28	85.5	未知		20.69
E01	FAM	30.31	85.5	未知	caspase9	18.2
E02	FAM	29.98	85.5	未知		18.14
E03	FAM	30.19	85.5	未知		18.25
E04	FAM	29.45	85.5	未知		19.31
E05	FAM	30.28	85.5	未知		19.5
E06	FAM	29.15	85.5	未知		19.36
E07	FAM	29.35	85.5	未知		20.29
E08	FAM	29.87	85.5	未知		20.11
E09	FAM	29.89	85.5	未知		20.21

E10	FAM	29.73	85.5 未知	29.73	20.61
E11	FAM	29.94	85.5 未知	29.94	20.65
E12	FAM	30.17	85.5 未知	30.17	20.69

	孔位	通道	CT值	TM值	类型
con	A01	FAM	30.99		0 未知
	A02	FAM	30.83		0 未知
	A03	FAM	30.66		0 未知
	A04	FAM	31.6		0 未知
GTP	A05	FAM	31.01		0 未知
	A06	FAM	31.83		0 未知
	A07	FAM	30.37		0 未知
GTP+TBBPA	A08	FAM	30.63		0 未知
	A09	FAM	30.31		0 未知
	A10	FAM	31.57		0 未知
TBBPA	A11	FAM	31.83		0 未知
	A12	FAM	31.58		0 未知
con	B01	FAM	17.35		0 未知
	B02	FAM	17.33		0 未知
	B03	FAM	17.41		0 未知
	B04	FAM	18.33		0 未知
GTP	B05	FAM	18.25		0 未知
	B06	FAM	18.33		0 未知
	B07	FAM	17.13		0 未知
GTP+TBBPA	B08	FAM	16.97		0 未知
	B09	FAM	17.27		0 未知
	B10	FAM	17.16		0 未知
TBBPA	B11	FAM	17.22		0 未知
	B12	FAM	17.21		0 未知
con	C01	FAM	32.22		0 未知
	C02	FAM	32.2		0 未知
	C03	FAM	31.8		0 未知
	C04	FAM	33.2		0 未知
GTP	C05	FAM	32.82		0 未知
	C06	FAM	32.5		0 未知
	C07	FAM	32.12		0 未知
GTP+TBBPA	C08	FAM	30.97		0 未知
	C09	FAM	31.29		0 未知
	C10	FAM	33.16		0 未知
TBBPA	C11	FAM	33.15		0 未知
	C12	FAM	32.93		0 未知
con	D01	FAM	30.67		0 未知
	D02	FAM	30.58		0 未知
	D03	FAM	30.81		0 未知
	D04	FAM	31.43		0 未知
GTP	D05	FAM	31.43		0 未知
	D06	FAM	31.6		0 未知
	D07	FAM	30.22		0 未知
GTP+TBBPA	D08	FAM	30.1		0 未知
	D09	FAM	30.76		0 未知
	D10	FAM	31.29		0 未知
TBBPA	D11	FAM	31.07		0 未知
	D12	FAM	31.08		0 未知
con	E01	FAM	0		0 未知
	E02	FAM	34.72		0 未知
	E03	FAM	34.33		0 未知
	E04	FAM	0		0 未知
GTP	E05	FAM	0		0 未知
	E06	FAM	0		0 未知
	E07	FAM	0		0 未知
GTP+TBBPA	E08	FAM	0		0 未知
	E09	FAM	0		0 未知

	E10	FAM	34.42	0	未知
TBBPA	E11	FAM	34.11	0	未知
	E12	FAM	0	0	未知
	F01	FAM	32.36	0	未知
con	F02	FAM	32.79	0	未知
	F03	FAM	32.36	0	未知
	F04	FAM	33.17	0	未知
GTP	F05	FAM	33.68	0	未知
	F06	FAM	33.02	0	未知
	F07	FAM	32.19	0	未知
GTP+TBBPA	F08	FAM	32.43	0	未知
	F09	FAM	32.17	0	未知
	F10	FAM	33.32	0	未知
TBBPA	F11	FAM	33.58	0	未知
	F12	FAM	33.59	0	未知
	G01	FAM	32.09	0	未知
	G02	FAM	32.94	0	未知
con	G03	FAM	32.64	0	未知
	G04	FAM	33.07	0	未知
	G05	FAM	33.72	0	未知
GTP	G06	FAM	33.81	0	未知
	G07	FAM	31.77	0	未知
	G08	FAM	32.57	0	未知
GTP+TBBPA	G09	FAM	32.31	0	未知
	G10	FAM	33.56	0	未知
	G11	FAM	33.6	0	未知
TBBPA	G12	FAM	33.78	0	未知
	H01	FAM	27.1	0	未知
	H02	FAM	27.02	0	未知
con	H03	FAM	27.04	0	未知
	H04	FAM	28.13	0	未知
	H05	FAM	27.85	0	未知
GTP	H06	FAM	27.52	0	未知
	H07	FAM	26.79	0	未知
	H08	FAM	26.67	0	未知
GTP+TBBPA	H09	FAM	26.81	0	未知
	H10	FAM	25.42	0	未知
	H11	FAM	25.15	0	未知
TBBPA	H12	FAM	25.28	0	未知

	孔位	通道	CT值	TM值	类型
con	A01	FAM	26.85	83	未知
GTP	A02	FAM	26.57	83	未知
	A03	FAM	26.92	83	未知
	A04	FAM	28.2	83	未知
GTP+TBBPA	A05	FAM	28.16	83	未知
	A06	FAM	27.9	83	未知
	A07	FAM	28.03	83	未知
TBBPA	A08	FAM	28.19	83	未知
	A09	FAM	27.78	83	未知
	A10	FAM	29.21	83	未知
con	A11	FAM	29.27	83	未知
	A12	FAM	29.14	83	未知
	B01	FAM	31.83	83.5	未知
GTP	B02	FAM	31.51	83.5	未知
	B03	FAM	31.94	83	未知

GTP+TBBPA	B04	FAM	35.76	83.5 未知
	B05	FAM	36.08	83.5 未知
	B06	FAM	35.43	83.5 未知
TBBPA	B07	FAM	35.87	83.5 未知
	B08	FAM	36.65	0 未知
	B09	FAM	36.69	0 未知
con	B10	FAM	36.69	0 未知
	B11	FAM	36.28	83.5 未知
	B12	FAM	38.79	0 未知
GTP	C01	FAM	24.81	82.5 未知
	C02	FAM	24.68	82.5 未知
	C03	FAM	24.92	82.5 未知
GTP+TBBPA	C04	FAM	25.73	82.5 未知
	C05	FAM	25.67	82.5 未知
	C06	FAM	25.7	82.5 未知
TBBPA	C07	FAM	26.36	82.5 未知
	C08	FAM	26.35	82.5 未知
	C09	FAM	26.42	82.5 未知
con	C10	FAM	26.69	82.5 未知
	C11	FAM	26.73	82.5 未知
	C12	FAM	27.02	83 未知

GTP

孔位

GTP+TBBPA

A01

A02

A03

A04

TBBPA

A05

A06

A07

con

A08

A09

A10

GTP

A11

A12

B01

GTP+TBBPA

B02

B03

B04

TBBPA

B05

B06

B07

con

B08

B09

B10

GTP

B11

B12

GTP+TBBPA

C01

C02

C03

C04

TBBPA

C05

C06

C07

con

C08

C09

C10

GTP	C11
	C12
GTP+TBBPA	D01
	D02
	D03
TBBPA	D04
	D05
	D06
con	D07
	D08
	D09
GTP	D10
	D11
	D12
GTP+TBBPA	E01
	E02
	E03
TBBPA	E04
	E05
	E06
con	E07
	E08
	E09
GTP	E10
	E11
	E12
GTP+TBBPA	F01
	F02
	F03
TBBPA	F04
	F05
	F06
con	F07
	F08
	F09
GTP	F10
	F11
	F12
GTP+TBBPA	G01
	G02
	G03
TBBPA	G04
	G05
	G06
con	G07
	G08
	G09
GTP	G10
	G11
	G12
GTP+TBBPA	H01
	H02
	H03
TBBPA	H04
	H05
	H06
	H07
	H08

▲CT	▲▲CT	通道基因		H09
-20.24	-1.363333333	2.572789339		H10
-18.14	0.736666667	0.600124333	con	H11
-18.25	0.626666667	0.647671126		H12
-19.31	-0.433333333	1.350349946		
-19.5	-0.623333333	1.540430222	GTP	
-19.36	-0.483333333	1.397969934		
-20.29	-1.413333333	2.663518559	GTP+TBB	
-20.11	-1.233333333	2.351095813	PA	
-20.21	-1.333333333	2.5198421		孔位
-20.61	-1.733333333	3.324951585		A01
-20.65	-1.773333333	3.418428697	TBBPA	A02
-20.69	-1.813333333	3.514533809		A03
-20.24	-1.363333333	2.572789339		A04
-18.14	0.736666667	0.600124333	con	A05
-18.25	0.626666667	0.647671126		A06
-19.31	-0.433333333	1.350349946		A07
-19.5	-0.623333333	1.540430222	GTP	A08
-19.36	-0.483333333	1.397969934		A09
-20.29	-1.413333333	2.663518559	GTP+TBB	A10
-20.11	-1.233333333	2.351095813	PA	A11
-20.21	-1.333333333	2.5198421		A12
-20.61	-1.733333333	3.324951585		B01
-20.65	-1.773333333	3.418428697	TBBPA	B02
-20.69	-1.813333333	3.514533809		B03
0	0	1		B04
0	0	1	con	B05
0	0	1		B06
0	0	1		B07
0	0	1	GTP	B08
0	0	1		B09
0	0	1	GTP+TBB	B10
0	0	1	PA	B11
0	0	1		B12
0	0	1		C01
0	0	1	TBBPA	C02
0	0	1		C03
9.91	0.013333333	0.990800613		C04
9.96	0.063333333	0.957050307	con	C05
9.82	-0.076666667	1.05457863		C06
8.6	-1.296666667	2.456606299		C07
8.35	-1.546666667	2.921413689	GTP	C08
8.54	-1.356666667	2.560927954		C09
8.5	-1.396666667	2.632925439	GTP+TBB	C10
8.6	-1.296666667	2.456606299	PA	C11
8.65	-1.246666667	2.37292527		C12
8.69	-1.206666667	2.308037504		D01
8.72	-1.176666667	2.260538779	TBBPA	D02
8.59	-1.306666667	2.473693347		D03
12.11	0.146666667	0.903335201		D04
11.84	-0.123333333	1.089248656	con	D05
11.94	-0.023333333	1.016304932		D06
10.14	-1.823333333	3.538979325		D07
10.78	-1.183333333	2.271008858	GTP	D08
9.79	-2.173333333	4.510643708		D09
9.06	-2.903333333	7.481529983	GTP+TBB	D10
9.76	-2.203333333	4.605421921	PA	D11
9.68	-2.283333333	4.868014055		D12

9.12	-2.843333333	7.17676327	
9.29	-2.673333333	6.379013507	TBBPA
9.48	-2.483333333	5.591879737	

E01
E02
E03
E04
E05
E06
E07
E08
E09
E10
E11
E12
F01
F02
F03
F04
F05
F06
F07
F08
F09
F10
F11
F12
G01
G02
G03
G04
G05
G06
G07
G08
G09
G10
G11
G12
H01
H02
H03
H04
H05
H06
H07
H08
H09
H10
H11
H12

目的基因	内参		
PERK	17.35	0.835088	
	17.33	1.006956	con
	17.41	0.602904	
	18.33	0.646176	GTP+TBB
	18.25	0.602904	PA
	18.33	0.716978	
	17.13	0.632878	NAC+TBB
	16.97	1.125058	PA
	17.27	0.521233	
	17.16	1.42405	
	17.22	2.17347	TBBPA
	17.21	1.310393	
	GAPDH	17.35	1
17.33		1	con
17.41		1	
18.33		1	GTP+TBB
18.25		1	PA
18.33		1	
17.13		1	NAC+TBB
16.97		1	PA
17.27		1	
17.16		1	
17.22		1	TBBPA
17.21		1	
eif-2 α		17.35	35.26096
	17.33	1.658639	con
	17.41	2.675855	
	18.33	35.26096	GTP+TBB
	18.25	35.50622	PA
	18.33	32.22258	
	17.13	38.31932	NAC+TBB
	16.97	23.91759	PA
	17.27	29.04061	
	17.16	77.1717	
	17.22	91.13921	TBBPA
	17.21	94.35323	
	GRP78	17.35	4.924578
17.33		4.823231	con
17.41		4.924578	
18.33		4.228072	GTP+TBB
18.25		4.594793	PA
18.33		4.500234	
17.13		4.198867	NAC+TBB
16.97		4.438278	PA
17.27		5.241574	
17.16		8.633826	
17.22		7.310652	TBBPA
17.21		6.821079	
Caspase-7		17.35	1.57E-09
	17.33	18.50701	con
	17.41	37.53072	
	18.33	7.94E-10	GTP+TBB
	18.25	3.46E-10	PA
	18.33	9.19E-10	
	17.13	1.82E-09	NAC+TBB
	16.97	8.39E-10	PA
	17.27	1.92E-09	

	17.16	41.06963	
	17.22	13.08643	TBBPA
	17.21	2E-09	
Bax	17.35	0.716978	
	17.33	0.933033	con
	17.41	0.959264	
	18.33	0.63728	GTP+TBB
	18.25	0.913831	PA
	18.33	0.80107	
	17.13	0.742262	NAC+TBB
	16.97	0.933033	PA
	17.27	0.926588	
	17.16	1.591073	
	17.22	1.741101	TBBPA
	17.21	2.584706	
ATF-6	17.35	#VALUE!	
	17.33	3492.393	con
	17.41	3795.305	
	18.33	#VALUE!	GTP+TBB
	18.25	3169.413	PA
	18.33	4513.403	
	17.13	#VALUE!	NAC+TBB
	16.97	3468.269	PA
	17.27	3326.986	
	17.16	#VALUE!	
	17.22	5955.471	TBBPA
	17.21	9607.864	
BCL-2	17.35	3.863745	
	17.33	280.1392	con
	17.41	162.0168	
	18.33	4	GTP+TBB
	18.25	263.1971	PA
	18.33	119.4282	
	17.13	3.630077	NAC+TBB
	16.97	282.0877	PA
	17.27	152.2185	
	17.16	1.375542	
	17.22	82.71058	TBBPA
	17.21	54.94819	

目的基因	内参						
caspase7	26.85	18.2	8.65	0.06666667	0.954842		
	26.57	18.14	8.43	-0.1533333333	1.112136	con	
	26.92	18.25	8.67	0.086666667	0.941696		
	28.2	19.31	8.89	0.306666667	0.808508	GTP+TBB	
	28.16	19.5	8.66	0.076666667	0.948246	PA	
	27.9	19.36	8.54	-0.0433333333	1.030492		
	28.03	20.19	7.84	-0.7433333333	1.674039	NAC+TBB	
	28.19	20.11	8.08	-0.5033333333	1.417485	PA	
	27.78	20.21	7.57	-1.0133333333	2.01857		
	29.21	20.61	8.6	0.016666667	0.988514		
	29.27	20.65	8.62	0.036666667	0.974905	TBBPA	
	29.14	20.69	8.45	-0.1333333333	1.096825		
	XBP1	31.83	20.24	11.59	-1.2933333333	2.450937	
		31.51	18.14	13.37	0.486666667	0.713672	con
31.94		18.25	13.69	0.806666667	0.571701		

	35.76	19.31	16.45	3.566666667	0.084397	GTP+TBB
	36.08	19.5	16.58	3.696666667	0.077125	PA
	35.43	19.36	16.07	3.186666667	0.109829	
	35.87	20.29	15.58	2.696666667	0.154249	NAC+TBB
	36.65	20.11	16.54	3.656666667	0.079293	PA
	36.69	20.21	16.48	3.596666667	0.08266	
	36.69	20.61	16.08	3.196666667	0.109071	
	36.28	20.65	15.63	2.746666667	0.148995	TBBPA
	38.79	20.69	18.1	5.216666667	0.026892	
Eif-2 α	24.81	18.2	6.61	0.003333333	0.997692	
	24.68	18.14	6.54	-0.066666667	1.047294	con
	24.92	18.25	6.67	0.063333333	0.95705	
	25.73	19.31	6.42	-0.186666667	1.138131	GTP+TBB
	25.67	19.5	6.17	-0.436666667	1.353474	PA
	25.7	19.36	6.34	-0.266666667	1.203025	
	26.36	20.29	6.07	-0.536666667	1.450617	NAC+TBB
	26.35	20.11	6.24	-0.366666667	1.28937	PA
	26.42	20.21	6.21	-0.396666667	1.316463	
	26.69	20.61	6.08	-0.526666667	1.440597	
	26.73	20.65	6.08	-0.526666667	1.440597	TBBPA
	27.02	20.69	6.33	-0.276666667	1.211393	

通道	CT值	类型	目的基因	样本名称	管家基因
FAM	20.87	未知		20.87	1
FAM	20.92	未知		20.92	1 con
FAM	20.96	未知		20.96	1
FAM	22.42	未知		22.42	1 GTP+TBB
FAM	22.18	未知		22.18	1 PA
FAM	22.36	未知		22.36	1
FAM	23.6	未知		23.6	1 NAC+TBB
FAM	24.7	未知		24.7	1 PA
FAM	23.11	未知		23.11	1
FAM	21.1	未知		21.1	1
FAM	20.73	未知		20.73	1 TBBPA
FAM	20.69	未知		20.69	1
FAM	34.15	未知		20.87	1
FAM	36.68	未知		20.92	1 con
FAM	36.28	未知		20.96	1
FAM	37.33	未知		22.42	3.09513
FAM		未知		22.18	3.79E-12
FAM	0	未知		22.36	4.54E-12
FAM	36.94	未知		23.6	1.042466
FAM	36.9	未知		24.7	0.084788
FAM	36.88	未知		23.11	0.34151
FAM	0	未知		21.1	4.47E-11
FAM	0	未知		20.73	1.04E-11
FAM	0	未知		20.69	1.45E-11
FAM	24.87	未知	Caspase-9	20.87	1
FAM	24.9	未知		20.92	1 con
FAM	24.95	未知		20.96	1
FAM	26.6	未知		22.42	1.132884
FAM	26.32	未知		22.18	1.117287
FAM	26.01	未知		22.36	0.790041
FAM	27.21	未知		23.6	0.76313
FAM	28.41	未知		24.7	0.82932
FAM	26.49	未知		23.11	0.655197
FAM	27.3	未知		21.1	4.594793

FAM	26.56	未知		20.73	3.605002	TBBPA
FAM	26.48	未知		20.69	3.482202	
FAM	21.15	未知	IKB- α	20.87	1	
FAM	21.16	未知		20.92	1	con
FAM	20.99	未知		20.96	1	
FAM	22.85	未知		22.42	1.109569	GTP+TBB
FAM	21.96	未知		22.18	0.726986	PA
FAM	22.17	未知		22.36	0.858565	
FAM	24.1	未知		23.6	1.164734	NAC+TBB
FAM	24.56	未知		24.7	0.768438	PA
FAM	23.17	未知		23.11	1.021012	
FAM	23.36	未知		21.1	3.944931	
FAM	23.26	未知		20.73	4.890561	TBBPA
FAM	23.26	未知		20.69	5.81589	
FAM	23.02	未知	NF-KB	20.87	1	
FAM	23.1	未知		20.92	1	con
FAM	23.05	未知		20.96	1	
FAM	24.77	未知		22.42	1.148698	GTP+TBB
FAM	24.5	未知		22.18	1.101905	PA
FAM	24.25	未知		22.36	0.870551	
FAM	26.11	未知		23.6	1.283426	NAC+TBB
FAM	26.82	未知		24.7	0.959264	PA
FAM	25.16	未知		23.11	0.972655	
FAM	25.65	未知		21.1	5.278032	
FAM	24.97	未知		20.73	4.169863	TBBPA
FAM	25.43	未知		20.69	6.276673	
FAM	20.59	未知	TNF- α	20.87	1	
FAM	20.71	未知		20.92	1	con
FAM	20.56	未知		20.96	1	
FAM	22.32	未知		22.42	1.132884	GTP+TBB
FAM	22.44	未知		22.18	1.385109	PA
FAM	22.33	未知		22.36	1.292353	
FAM	23.75	未知		23.6	1.347234	NAC+TBB
FAM	24.45	未知		24.7	0.972655	PA
FAM	23.83	未知		23.11	2.17347	
FAM	24.5	未知		21.1	12.81712	
FAM	24.65	未知		20.73	17.5087	TBBPA
FAM	24.37	未知		20.69	16.91229	
FAM	23.66	未知	IL-1 β	20.87	1	
FAM	23.66	未知		20.92	1	con
FAM	23.85	未知		20.96	1	
FAM	25.55	未知		22.42	1.265757	GTP+TBB
FAM	26.64	未知		22.18	3.294364	PA
FAM	26.83	未知		22.36	2.989698	
FAM	27.17	未知		23.6	1.717131	NAC+TBB
FAM	28.29	未知		24.7	1.802501	PA
FAM	27.03	未知		23.11	2.042024	
FAM	26.72	未知		21.1	7.110741	
FAM	26.6	未知		20.73	8.75435	TBBPA
FAM	26.7	未知		20.69	8.693879	
FAM	24.35	未知	IL-6	20.87	1	
FAM	24.51	未知		20.92	1	con
FAM	24.27	未知		20.96	1	
FAM	26.3	未知		22.42	1.319508	GTP+TBB
FAM	26.35	未知		22.18	1.494849	PA
FAM	26.4	未知		22.36	1.658639	
FAM	27.13	未知		23.6	1.035265	NAC+TBB
FAM	27.61	未知		23.7	1.248331	D Δ

FAM	27.09	未知			23.11	1.591073	「^
FAM	27.01	未知			21.1	5.388934	
FAM	27.03	未知			20.73	6.543216	TBBPA
FAM	26.78	未知			20.69	6.868523	

通道	CT值	TM值	类型	目的基因	样本名称	管家基因	
FAM	22.5	84	未知	IRE-1	15.16	1	
FAM	22.62	84	未知		15.42	1	con
FAM	22.37	84	未知		15.39	1	
FAM	24.21	84	未知		15.76	2.158456	GTP+TBB
FAM	23.01	84	未知		15.65	1.117287	PA
FAM	23.53	84	未知		15.59	1.94531	
FAM	23.02	84	未知		15.32	1.283426	NAC+TBB
FAM	23.23	84	未知		15.16	1.827663	PA
FAM	23.07	84	未知		15.31	1.717131	
FAM	25.63	83.5	未知		15.8	5.61778	
FAM	24.81	83.5	未知		15.59	4.055838	TBBPA
FAM	24.65	84	未知		15.69	3.944931	
FAM	25.89	80	未知	XBP-1	15.16	1	
FAM	24.81	83.5	未知		15.42	1	con
FAM	24.56	84.5	未知		15.39	1	
FAM	25.94	84.5	未知		15.76	0.68302	GTP+TBB
FAM	25.14	0	未知		15.65	1.071773	PA
FAM	25.13	84.5	未知		15.59	1.292353	
FAM	25.73	84.5	未知		15.32	0.80107	NAC+TBB
FAM	24.98	84	未知		15.16	1.347234	PA
FAM	24.51	84	未知		15.31	1.021012	
FAM	28.89	84	未知		15.8	5.133704	
FAM	28.07	84	未知		15.59	8.514961	TBBPA
FAM	28.15	84	未知		15.69	9.781122	
FAM	29.76	85	未知	ATF-4	15.16	1	
FAM	30.04	85	未知		15.42	1	con
FAM	29.27	85	未知		15.39	1	
FAM	30.08	0	未知		15.76	0.823591	GTP+TBB
FAM	30.22	85	未知		15.65	0.965936	PA
FAM	29.76	85	未知		15.59	1.22264	
FAM	29.87	85	未知		15.32	0.965936	NAC+TBB
FAM	30.02	85	未知		15.16	1.180993	PA
FAM	29.24	85	未知		15.31	1.035265	
FAM	31.68	85	未知		15.8	2.42839	
FAM	31.56	85	未知		15.59	2.549121	TBBPA
FAM	31.07	83.5	未知		15.69	2.828427	
FAM	23.93	83.5	未知	CHOP	15.16	1	
FAM	21.84	83.5	未知		15.42	1	con
FAM	22.78	83.5	未知		15.39	1	
FAM	23.98	83.5	未知		15.76	0.68302	GTP+TBB
FAM	22.17	83.5	未知		15.65	1.071773	PA
FAM	22.96	83.5	未知		15.59	0.986233	
FAM	23.88	83.5	未知		15.32	0.864537	NAC+TBB
FAM	21.92	83.5	未知		15.16	1.265757	PA
FAM	22.39	83.5	未知		15.31	0.806642	
FAM	25.72	83.5	未知		15.8	2.219139	
FAM	22.94	83.5	未知		15.59	1.905276	TBBPA
FAM	23.97	83	未知		15.69	1.853176	

FAM	21.87	84	未知	Caspase-3	15.16	1	
FAM	21.82	83.5	未知		15.42	1	con
FAM	20.66	83.5	未知		15.39	1	
FAM	22.13	84	未知		15.76	0.790041	GTP+TBB
FAM	21.82	84	未知		15.65	0.852635	PA
FAM	21.31	84	未知		15.59	1.36604	
FAM	21.39	83.5	未知		15.32	0.641713	NAC+TBB
FAM	21.71	84	未知		15.16	1.109569	PA
FAM	20.08	84	未知		15.31	0.707107	
FAM	23.47	83.5	未知		15.8	1.94531	
FAM	23.6	83.5	未知		15.59	3.052518	TBBPA
FAM	22.14	84	未知		15.69	2.265768	
FAM	25.4	81	未知	Caspase-7	15.16	1	
FAM	24.48	81	未知		15.42	1	con
FAM	23.74	81	未知		15.39	1	
FAM	25.36	81	未知		15.76	0.641713	GTP+TBB
FAM	24.51	81.5	未知		15.65	0.870551	PA
FAM	23.89	81	未知		15.59	0.965936	
FAM	25.67	81	未知		15.32	1.079228	NAC+TBB
FAM	24.22	81.5	未知		15.16	1	PA
FAM	23.57	81.5	未知		15.31	0.939523	
FAM	26.92	81	未知		15.8	1.840375	
FAM	25.44	81.5	未知		15.59	1.729074	TBBPA
FAM	25.48	81	未知		15.69	2.713209	
FAM	21.46	82.5	未知	Caspase-8	15.16	1	
FAM	21.8	82.5	未知		15.42	1	con
FAM	21.78	82.5	未知		15.39	1	
FAM	22.46	82.5	未知		16.06	1.071773	GTP+TBB
FAM	21.63	82.5	未知		15.65	0.757858	PA
FAM	22.05	82.5	未知		15.59	1.049717	
FAM	22.08	82.5	未知		15.32	1.375542	NAC+TBB
FAM	21.53	82.5	未知		15.16	0.993092	PA
FAM	21.66	82.5	未知		15.31	0.972655	
FAM	23.12	82.5	未知		15.8	2.027919	
FAM	23.33	82.5	未知		15.59	2.566852	TBBPA
FAM	23.21	82.5	未知		14.89	3.810552	
FAM	15.16	83	未知			1	
FAM	15.42	83	未知			1	con
FAM	15.39	83	未知			1	
FAM	16.06	83	未知			1.866066	GTP+TBB
FAM	15.65	83	未知			1.172835	PA
FAM	15.59	83	未知			1.148698	
FAM	15.32	83	未知			1.117287	NAC+TBB
FAM	15.16	83	未知			0.835088	PA
FAM	15.31	83	未知			0.946058	
FAM	15.8	83	未知			1.558329	
FAM	15.59	83	未知			1.125058	TBBPA
FAM	14.89	83.5	未知			0.707107	

内参	17.51	17.24	17.24	17.24
	17.4	17.09	17.09	17.09
	17.63	17.24	17.24	17.24

NF-KB	33.85	31.7	33.21	30.7
	32.63	32.26	33.59	31.26
	33.4	31.61	32.6	30.61

处理后	NF-KB	1	3.680751	1.2923528	7.361501
		1	1.042466	0.4146598	2.084932
		1	2.639016	1.3286858	5.278032

ATF6	34.15	34.33	36.33	36.44
	36.93	34.76	35.47	35.35
	35.54	34.82	34.27	33.13

	1	0.732043	0.1830107	0.169576
	1	3.630077	2.2191389	2.411616
	1	1.257013	1.8403753	4.055838

孔位	通道	CT值	TM值	类型	目的基因	管家基因
A01	FAM	35.19	78	未知	CAS7	35.19 19.2
A02	FAM	34.85	86.5	未知		34.85 19.2
A03	FAM	34.18	77	未知		34.18 19.2
A04	FAM	33.02	77	未知		34.02 18.37
A05	FAM	34.13	76.5	未知		34.13 18.37
A06	FAM	32.71	77.5	未知		33.71 18.37
A07	FAM	34.53	76.5	未知		34.53 20.31
A08	FAM	34.19	76.5	未知		34.19 20.31
A09	FAM	33.13	77	未知		34.13 20.31
A10	FAM	33.37	76.5	未知		33.37 18.39333
A11	FAM	32.98	77	未知		32.98 18.39333
A12	FAM	32.77	77	未知		32.77 18.39333
B01	FAM	35.4	74	未知	tnf-a	34.52 19.2
B02	FAM	34.76	77	未知		34.8 19.2
B03	FAM	0	0	未知		35.08 19.2
B04	FAM	0	0	未知		34.6 18.37
B05	FAM	35.45	74.5	未知		35.02 18.37
B06	FAM	0	0	未知		33.51 18.37
B07	FAM	35.92	0	未知		34.36 20.31
B08	FAM	0	0	未知		34.39 20.31
B09	FAM	35.88	0	未知		34.6 20.31
B10	FAM	0	0	未知		32.7 18.39333
B11	FAM	34.85	74	未知		33.55 18.39333
B12	FAM	35.25	77	未知		33.26 18.39333
C01	FAM	0	0	未知	BCL-2	33.07 19.2
C02	FAM	35.5	78	未知		32.29 19.2
C03	FAM	0	0	未知		34.52 19.2
C04	FAM	0	0	未知		33.23 18.37
C05	FAM	0	0	未知		32.41 18.37
C06	FAM	0	0	未知		33.07 18.37
C07	FAM	0	0	未知		34.47 20.31
C08	FAM	0	0	未知		33.96 20.31
C09	FAM	0	0	未知		33.55 20.31
C10	FAM	0	0	未知		32.03 18.39333
C11	FAM	0	0	未知		33.1 18.39333
C12	FAM	0	0	未知		32.01 18.39333

D01	FAM	19.25	84 未知	GAPDH
D02	FAM	19.19	84 未知	
D03	FAM	19.16	84 未知	
D04	FAM	18.56	84 未知	
D05	FAM	18.17	84 未知	
D06	FAM	18.38	84 未知	
D07	FAM	20.33	84 未知	
D08	FAM	20.33	84 未知	
D09	FAM	20.27	84 未知	
D10	FAM	22.47	84 未知	
D11	FAM	22.5	84 未知	
D12	FAM	22.21	84 未知	

孔位	通道	CT值		CT值		
E01	FAM	31.36	20.51 cas9	31.36	21.73	
E02	FAM	31.34	20.95	31.34	21.89	
E03	FAM	31.48	20.7	31.48	21.83	
E04	FAM	30.16	22.05	30.16	20.73	
E05	FAM	30.15	22.16	30.15	20.89	
E06	FAM	29.01	22.06	31.01	20.83	
E07	FAM	31.44	21.02	31.44	20.73	
E08	FAM	32.22	20.57	32.22	21.89	
E09	FAM	31.3	21.08	31.3	20.83	
E10	FAM	30.17	21.63	30.17	19.04	
E11	FAM	31.11	21.95	31.11	19.33	
E12	FAM	30.55	21.81	30.55	19.29	
F01	FAM	27.76	20.51 IL-1 β	27.76	21.73	6.03
F02	FAM	28.05	20.95	28.05	21.89	6.16
F03	FAM	27.77	20.7	27.77	21.83	5.94
F04	FAM	26.99	22.05	26.99	20.73	6.03
F05	FAM	27.75	22.16	27.75	20.89	6.16
F06	FAM	27.39	22.06	27.39	20.83	5.94
F07	FAM	30.23	21.02	30.23	20.73	6.03
F08	FAM	30.28	20.57	30.28	20.89	6.16
F09	FAM	30.04	21.08	30.04	20.83	5.94
F10	FAM	29.26	21.63	29.26	19.04	6.03
F11	FAM	29.08	21.95	29.08	19.33	6.16
F12	FAM	29.28	21.81	29.28	19.29	5.94
G01	FAM		20.51 IKB	25.79	25.27	0.52
G02	FAM		20.95	25.88	25.04	0.84
G03	FAM		20.7	25.51	24.66	0.85
G04	FAM		22.05	29.21	25.27	4.06
G05	FAM		22.16	27.49	25.04	3.99
G06	FAM		22.06	27.53	25.66	3.68
G07	FAM		21.02	28.6	25.63	4.06
G08	FAM		20.57	28.7	24.83	3.99
G09	FAM		21.08	28.86	26.12	3.68
G10	FAM		21.63	26.4	25.04	4.06
G11	FAM		21.95	26.48	25.33	3.99
G12	FAM		21.81	26.58	25.29	3.68
H01	FAM	21.73	20.51 GAPDH	21.73	21.73	0
H02	FAM	21.89	20.95	21.89	21.89	
H03	FAM	21.83	20.7	21.83	21.83	
H04	FAM	25.27	22.05	25.27	25.27	
H05	FAM	25.04	22.16	25.04	25.04	
H06	FAM	25.66	22.06	25.66	25.66	
H07	FAM	25.63	21.02	25.63	25.63	

H08	FAM	25.83	20.57	25.83	25.83
H09	FAM	26.12	21.08	26.12	26.12
H10	FAM	25.04	21.63	25.04	25.04
H11	FAM	24.33	21.95	24.33	24.33
H12	FAM	24.29	21.81	24.29	24.29

孔位	通道	CT值	TM值	类型	目的基因	样本名称	管家基因
H01	FAM			0 未知	34.55	21.93	12.62
H02	FAM		80.5	未知	35.04	21.95	13.09
H03	FAM		80.5	未知	34.98	21.81	13.17
H04	FAM		80.5	未知	32.49	20.07	12.62
H05	FAM		80.5	未知	32.84	20.55	13.09
H06	FAM		80.5	未知	31.85	20.7	13.17
H07	FAM		81	未知	34.94	21.02	12.62
H08	FAM		0	未知	34.92	20.57	13.09
H09	FAM		81	未知	34.9	20.08	13.17
H10	FAM		81	未知	34.15	19.95	12.62
H11	FAM		0	未知	34.35	19.7	13.09
H12	FAM		81	未知	34.6	19.02	13.17

C01	FAM	21.15	82	未知	GRP94	21.15	20.51
C02	FAM	20.87	81.5	未知		20.87	20.95
C03	FAM	20.9	81.5	未知		20.9	20.7
C04	FAM	22.59	81.5	未知		22.59	22.05
C05	FAM	22.49	81.5	未知		22.49	22.16
C06	FAM	22.38	81.5	未知		22.38	22.06
C07	FAM	21.56	81.5	未知		21.56	21.02
C08	FAM	21.68	81.5	未知		21.68	20.57
C09	FAM	21.44	81.5	未知		21.44	21.08
C10	FAM	23.13	81.5	未知		23.13	21.63
C11	FAM	23	0	未知		23	21.95
C12	FAM	22.97	81.5	未知		22.97	21.81
D01	FAM	25.94	84	未知	CHOP	25.94	20.51
D02	FAM	25.37	84	未知		25.37	20.95
D03	FAM	25.56	84	未知		25.56	20.7
D04	FAM	27.31	84.5	未知		27.31	22.05
D05	FAM	27.21	84.5	未知		27.21	22.16
D06	FAM	27.4	84	未知		27.4	22.06
D07	FAM	25.77	84	未知		25.77	21.02
D08	FAM	25.12	84	未知		25.12	20.57
D09	FAM	25.57	84	未知		25.57	21.08
D10	FAM	28	0	未知		28	21.63
D11	FAM	27.63	84	未知		27.63	21.95
D12	FAM	27.89	84	未知		27.89	21.81
E01	FAM	26.69	85.5	未知	ATF6	26.69	20.51
E02	FAM	25.92	85.5	未知		25.92	20.95
E03	FAM	25.97	85.5	未知		25.97	20.7
E04	FAM	28.39	85.5	未知		28.39	22.05
E05	FAM	27.97	85.5	未知		27.97	22.16
E06	FAM	28.69	85.5	未知		28.69	22.06
E07	FAM	26.28	85.5	未知		26.28	21.02
E08	FAM	26.29	85.5	未知		26.29	20.57
E09	FAM	26.75	85.5	未知		26.75	21.08
E10	FAM	27.61	85.5	未知		27.61	21.63
E11	FAM	27.51	85.5	未知		27.51	21.95
E12	FAM	27.58	85.5	未知		27.58	21.81
F01	FAM	23.61	82.5	未知	ATF4	23.61	20.51

F02	FAM	23.71	82.5 未知		23.71	20.95
F03	FAM	22.57	82 未知		22.57	20.7
F04	FAM	25.75	82.5 未知		25.75	22.05
F05	FAM	25.57	82.5 未知		25.57	22.16
F06	FAM	25.85	82.5 未知		25.85	22.06
F07	FAM	24.35	82.5 未知		24.35	21.02
F08	FAM	24.41	82.5 未知		24.41	20.57
F09	FAM	24.44	82.5 未知		24.44	21.08
F10	FAM	25.22	82.5 未知		25.22	21.63
F11	FAM	25.44	82.5 未知		25.44	21.95
F12	FAM	25.68	82.5 未知		25.68	21.81
G01	FAM	20.51	0 未知			
G02	FAM	20.95	0 未知			
G03	FAM	20.7	0 未知			
G04	FAM	22.05	0 未知			
G05	FAM	22.16	0 未知			
G06	FAM	22.06	0 未知			
G07	FAM	21.02	0 未知			
G08	FAM	20.57	0 未知			
G09	FAM	21.08	0 未知			
G10	FAM	21.63	0 未知			
G11	FAM	21.95	0 未知			
G12	FAM	21.81	0 未知			
H01	FAM	35.95	0 未知	GRP78	35.95	22.93
H02	FAM	35.66	80.5 未知		35.66	21.95
H03	FAM	35.42	80.5 未知		35.42	21.81
H04	FAM	34.83	0 未知		34.83	20.07
H05	FAM	34.56	0 未知		34.56	20.95
H06	FAM	35.61	0 未知		35.61	20.7
H07	FAM	35.55	81 未知		35.55	21.02
H08	FAM	34.71	81 未知		34.71	20.57
H09	FAM	33.74	81 未知		33.74	20.08
H10	FAM	34.14	81 未知		34.14	19.95
H11	FAM	34.79	81 未知		34.79	19.7
H12	FAM	34.25	81 未知		34.25	19.02

通道	CT值	TM值	类型	目的基因	样本名称
FAM	26.94	86.5	未知	Bax	26.94 18.54 18.37333
FAM	26.26	86.5	未知		26.26 18.21 18.37333
FAM	26.14	86.5	未知		26.14 18.37 18.37333
FAM	0	0	未知		30.33 20.93 20.72
FAM	30.76	86.5	未知		30.76 20.73 20.72
FAM	30.08	86.5	未知		30.08 20.5 20.72
FAM	27.38	86.5	未知		26.3 19.38 19.35667
FAM	26.23	86.5	未知		26.23 19.29 19.35667
FAM	26.37	86.5	未知		26.37 19.4 19.35667
FAM	26.74	86.5	未知		26.74 20.38 20.36
FAM	26.76	86.5	未知		26.76 20.33 20.36
FAM	27.75	86.5	未知		26.75 20.37 20.36
FAM	0	0	未知	Eif-2	18.54
FAM	0	0	未知		18.21
FAM	28.17	82	未知		18.37
FAM	0	0	未知		20.93
FAM	0	0	未知		20.73
FAM	0	0	未知		20.88
FAM	31.45	82.5	未知		19.38
FAM	29.91	82.5	未知		19.29
FAM	30.65	82.5	未知		19.4

FAM	29.82	82 未知			20.38
FAM	30.58	82 未知			20.33
FAM	28.68	82 未知			20.37
FAM	33.72	0 未知	IRE-1	33.72	18.54
FAM	29.65	85 未知		31	18.21
FAM	25.42	85.5 未知		32	18.37
FAM	29.64	85.5 未知		29.64	20.93
FAM	31.33	85.5 未知		29.55	20.73
FAM	29.31	85 未知		29.31	20.88
FAM	25.03	85.5 未知		25.03	19.38
FAM	24.95	85.5 未知		24.95	19.29
FAM	25.13	85 未知		25.13	19.4
FAM	26.41	85 未知		26.41	20.38
FAM	26.68	85 未知		26.68	20.33
FAM	26.12	85 未知		26.12	20.37
FAM	18.54	82.5 未知	β		18.54
FAM	18.21	82.5 未知			18.21
FAM	18.37	82.5 未知			18.37
FAM	20.93	82.5 未知			20.93
FAM	20.73	82.5 未知			20.73
FAM	20.88	82.5 未知			20.88
FAM	19.38	82.5 未知			19.38
FAM	19.29	82.5 未知			19.29
FAM	19.4	82.5 未知			19.4
FAM	20.38	82.5 未知			20.38
FAM	20.33	82.5 未知			20.33
FAM	20.37	82.5 未知			20.37
FAM	27.37	81.5 未知	Caspase12	27.37	18.54
FAM	27.32	81.5 未知		27.32	18.21
FAM	27.33	81.5 未知		27.33	18.37
FAM	29.04	81.5 未知		29.04	20.93
FAM	29.07	82 未知		29.07	20.73
FAM	29.08	81.5 未知		29.08	20.5
FAM	27.5	82 未知		27.5	19.38
FAM	27.37	82 未知		27.37	19.29
FAM	27.37	82 未知		27.37	19.4
FAM	28.37	81.5 未知		28.37	20.38
FAM	28.32	81.5 未知		28.32	20.33
FAM	28.28	81.5 未知		28.28	20.37
FAM	30.8	84 未知	PERK	26.94	18.54
FAM	30.22	84 未知		26.26	18.21
FAM	30.48	83.5 未知		26.14	18.37
FAM	32.31	84 未知		30.33	20.93
FAM	31.84	84 未知		30.76	20.73
FAM	33.05	84 未知		30.08	20.5
FAM	33.25	84 未知		26.3	19.38
FAM	33.24	84 未知		26.23	19.29
FAM	32.26	84 未知		26.37	19.4
FAM	33.97	84 未知		26.74	20.38
FAM	32.74	84 未知		26.76	20.33
FAM	36.49	84.5 未知		26.75	20.37
FAM	27.26	87 未知	Caspase3	26.94	18.54
FAM	26.79	87 未知		26.26	18.21
FAM	26.94	87 未知		26.14	18.37
FAM	29.48	87 未知		30.33	20.93
FAM	29.26	87 未知		30.76	20.73
FAM	29.5	87 未知		30.08	20.5
FAM	26.49	87 未知		26.3	19.38

FAM	26.37	87 未知	26.23	19.29
FAM	27.07	87.5 未知	26.37	19.4
FAM	27.69	87 未知	26.74	20.38
FAM	27.61	87 未知	26.76	20.33
FAM	27.37	87.5 未知	26.75	20.37
FAM	0	0 未知	31.6	18.54
FAM	31.72	82 未知	31.72	18.21
FAM	31.57	82 未知	31.57	18.37
FAM	32.26	82.5 未知	32.26	20.93
FAM	32.1	82.5 未知	32.1	20.73
FAM	37.74	0 未知	32	20.5
FAM	31.21	82.5 未知	31.21	19.38
FAM	31.06	82.5 未知	31.06	19.29
FAM	30.98	82.5 未知	30.98	19.4
FAM	31	82.5 未知	32	20.38
FAM	31.9	82.5 未知	31.9	20.33
FAM	32.09	82.5 未知	32.09	20.37

IL-6

15.99	1.54E-05	2.19189E-05	0.700989005	
15.65	1.94E-05		0.887281456	con
14.98	3.09E-05		1.411729539	
15.65	1.94E-05	2.19189E-05	0.887281456	
15.76	1.8E-05		0.822144404	GTP
15.34	2.41E-05		1.099969653	
14.22	5.24E-05	2.19189E-05	2.390750739	GTP+TBB
13.88	6.63E-05		3.026108512	PA
13.82	6.91E-05		3.154614512	
14.97666667	3.1E-05	2.19189E-05	1.414995098	
14.58666667	4.06E-05		1.854200243	TBBPA
14.37666667	4.7E-05		2.144731511	
15.32	2.44E-05	2.03877E-05	1.199091961	
15.6	2.01E-05		0.987561368	con
15.88	1.66E-05		0.813346671	
16.23	1.3E-05	2.03877E-05	0.638138865	
16.65	9.72E-06		0.476960701	GTP
15.14	2.77E-05		1.358431959	
14.05	5.9E-05	2.03877E-05	2.891748945	GTP+TBB
14.08	5.77E-05		2.832237612	PA
14.29	4.99E-05		2.448574864	
14.30666667	4.93E-05	2.03877E-05	2.420450582	
15.15666667	2.74E-05		1.342829037	TBBPA
14.86666667	3.35E-05		1.641796867	
13.87	6.68E-05	6.86416E-05	0.973030104	
13.09	0.000115		1.670820032	con
15.32	2.44E-05		0.356149864	
14.86	3.36E-05	6.86416E-05	0.489899032	
14.04	5.94E-05		0.864870686	GTP
14.7	3.76E-05		0.547357887	
14.16	5.46E-05	6.86416E-05	0.795843325	GTP+TBB
13.65	7.78E-05		1.133320843	PA
13.24	0.000103		1.505827327	
13.63666667	7.85E-05	6.86416E-05	1.143843501	
14.70666667	3.74E-05		0.544834392	TBBPA
13.61666667	7.96E-05		1.159810962	

con

GTP

GTP+TBB
PA

TBBPA

目的基因

1
1 con
1
0. 870550563
0. 876605721 GTP
1. 443929196
2. 114036081 GTP+TBB
1. 840375301 PA
1. 765405993
2. 828427125
5. 028053498 TBBPA
3. 052518418
1
1 con
1
1. 172834949
1. 624504793 GTP
1. 536875181
11. 08087574 GTP+TBB
9. 382679594 PA
9. 646462622
18. 25221945
12. 04197398 TBBPA
16. 56423878
1
1 con
1
0. 920187651
0. 343885455 GTP
0. 285190929
0. 469761375 GTP+TBB
0. 920187651 PA
0. 52123288
0. 153893052
0. 139660892 TBBPA
0. 190782401

con

GTP

GTP+TBB

GTP+TBB
PA

TBBPA

对照样本

1
1 con
1
0.870550563
0.574349177 GTP
0.246558176
2.462288827 GTP+TBB
2.394957409 PA
3.138336392
2.989698497
2.948538435 TBBPA
5.314743256

0.64 1
-0.08 1 con
0.2 1
0.64 0.933033
-0.08 1.328686 GTP
0.2 1.086735
0.64 0.933033
-0.08 2.281527 GTP+TBBPA
0.2 1.117287
0.64 1.815038
-0.08 2.188587 TBBPA
0.2 1.94531
5.43 1
4.42 1 con
4.86 1
5.43 0.888843
4.42 1.547565 GTP
4.86 1.394744
5.43 0.624165
4.42 1.094294 GTP+TBBPA
4.86 0.773782
5.43 1.918528
4.42 2.394957 TBBPA
4.86 2.329467
6.18 1
4.97 1 con
5.27 1
6.18 1.117287
4.97 1.79005 GTP
5.27 2.566852
6.18 0.528509
4.97 1.681793 GTP+TBBPA
5.27 1.319508
6.18 0.870551
4.97 1.505247 TBBPA
5.27 1.414214
3.1 1

2.76	1	con
1.87	1	
3.1	1.515717	
2.76	1.569168	GTP
1.87	3.784231	
3.1	1.172835	
2.76	2.114036	GTP+TBBPA
1.87	2.80889	
3.1	1.404445	
2.76	1.658639	TBBPA
1.87	4	
	1	
	1	con
	1	
	1	
	1	GTP
	1	
	1	GTP+TBBPA
	1	
	1	TBBPA
	1	
13.02	1	
13.71	1	con
13.61	1	
13.02	3.340352	
13.71	0.933033	GTP
13.61	2.462289	
13.02	2.8481	
13.71	1.347234	GTP+TBBPA
13.61	1.035265	
13.02	2.250117	
13.71	2.602684	TBBPA
13.61	3.07375	

▲CT	通道基因				目的基因		
8.566666667	0.002637	0.003818291	0.69072844	1	0.272103	Bax	26.94
7.886666667	0.004225		1.106643494				26.26
7.766666667	0.004592		1.202628066				26.14
9.61	0.00128	0.003818291	0.335144973	0.327489	0.075189		30.33
10.04	0.00095		0.248765306				30.76
9.36	0.001522		0.398556786				30.08
6.943333333	0.008125	0.003818291	2.12803793	2.129708	0.103304		26.3
6.873333333	0.008529		2.233836918				26.23
7.013333333	0.007741		2.027249793				26.37
6.38	0.012007	0.003818291	3.144557897	3.122887	0.021646		26.74
6.4	0.011842		3.10126584				26.76
6.39	0.011924		3.122836849				26.75
-18.54	-0.16667	1.122462048					
-18.21	0.163333	0.892959511	con				
-18.37	0.003333	0.997692177					
-20.93	-2.55667	5.883467457					
-20.73	-2.35667	5.121855909	GTP				
-20.88	-2.50667	5.683054957					
-19.38	-1.00667	2.009263349					
-19.29	-0.91667	1.887748625	GTP+TBBPA				
-19.4	-1.02667	2.03731162					

-20.38	-2.00667	4.018526698	
-20.33	-1.95667	3.881640926	TBBPA
-20.37	-1.99667	3.990768706	
15.18	1.313333	0.402390086	
12.79	-1.07667	2.109157259	con
13.63	-0.23667	1.178267139	
8.71	-5.15667	35.67067637	
8.82	-5.04667	33.05202288	GTP
8.43	-5.43667	43.31115277	
5.65	-8.21667	297.4836703	
5.66	-8.20667	295.4288005	GTP+TBBPA
5.73	-8.13667	281.436701	
6.03	-7.83667	228.5976348	
6.35	-7.51667	183.1226794	TBBPA
5.75	-8.11667	277.5620788	
-18.54	-0.16667	1.122462048	
-18.21	0.163333	0.892959511	con
-18.37	0.003333	0.997692177	
-20.93	-0.08333	1.059463094	
-20.73	0.116667	0.922316194	GTP
-20.88	-0.03333	1.023373892	
-19.38	-0.02333	1.016304932	
-19.29	0.066667	0.954841604	GTP+TBBPA
-19.4	-0.04333	1.03049202	
-20.38	-0.02	1.01395948	
-20.33	0.03	0.979420298	TBBPA
-20.37	-0.01	1.00695555	
8.83	-0.13667	1.099362113	
9.11	0.143333	0.905424761	con
8.96	-0.00667	1.004631674	
8.11	-0.85667	1.810849523	
8.34	-0.62667	1.543993487	GTP
8.58	-0.38667	1.307369247	
8.12	-0.84667	1.798341071	
8.08	-0.88667	1.84889932	GTP+TBBPA
7.97	-0.99667	1.995384353	
7.99	-0.97667	1.967913307	
7.99	-0.97667	1.967913307	TBBPA
7.91	-1.05667	2.080119868	
8.4	0.326667	0.797376688	
8.05	-0.02333	1.016304932	con
7.77	-0.30333	1.23399225	
9.4	1.326667	0.398688344	
10.03	1.956667	0.257623005	GTP
9.58	1.506667	0.351923396	
6.92	-1.15333	2.224272172	
6.94	-1.13333	2.193649959	GTP+TBBPA
6.97	-1.10333	2.148505296	
6.36	-1.71333	3.279175994	
6.43	-1.64333	3.123867654	TBBPA
6.38	-1.69333	3.234030609	
8.4	0.326667	0.797376688	
8.05	-0.02333	1.016304932	con
7.77	-0.30333	1.23399225	
9.4	1.326667	0.398688344	
10.03	1.956667	0.257623005	GTP
9.58	1.506667	0.351923396	
6.92	-1.15333	2.224272172	

6.94	-1.13333	2.193649959	GTP+TBBPA
6.97	-1.10333	2.148505296	
6.36	-1.71333	3.279175994	
6.43	-1.64333	3.123867654	TBBPA
6.38	-1.69333	3.234030609	
13.06	-0.19667	1.146047362	
13.51	0.253333	0.838955775	con
13.2	-0.05667	1.040059934	
11.33	-1.92667	3.801757911	
11.37	-1.88667	3.697798641	GTP
11.5	-1.75667	3.379164695	
11.83	-1.42667	2.688248799	
11.77	-1.48667	2.80240733	GTP+TBBPA
11.58	-1.67667	3.196884599	
11.62	-1.63667	3.109465621	
11.57	-1.68667	3.21912069	TBBPA
11.72	-1.53667	2.901234011	

样本名称	▲CT	▲▲CT	通道基因
18.54	8.4	0.32666667	0.797376688
18.21	8.05	-0.023333333	1.016304932
18.37	7.77	-0.303333333	1.23399225
20.93	9.4	1.326666667	0.398688344
20.73	10.03	1.956666667	0.257623005
20.5	9.58	1.506666667	0.351923396
19.38	6.92	-1.153333333	2.224272172
19.29	6.94	-1.133333333	2.193649959
19.4	6.97	-1.103333333	2.148505296
20.38	6.36	-1.713333333	3.279175994
20.33	6.43	-1.643333333	3.123867654
20.37	6.38	-1.693333333	3.234030609

CAT gastric tissue

	1	2	3	4
A	0.599	0.591	0.59	0.586
B	0.645	0.664	0.669	0.668
C	0.189	0.185	0.191	0.188
D	0.215	0.223	0.219	0.22
E	0.148	0.14	0.129	0.124
F	0.246	0.252	0.255	0.253
G	0.822	0.833	0.843	0.836
H	0.659	0.606	0.562	0.612

C组	TBA	CHA	T+CHA
0.329	0.429	0.512	0.489
0.347	0.441	0.508	0.506
0.347	0.445	0.513	0.508
0.344	0.442	0.51	0.513
0.341	0.441	0.513	0.504
0.354	0.443	0.513	0.505
1.515949726	1.461573	1.8598039	0.6827519
1.520747035	1.5089388	2.1814241	0.6915052
1.544733581	1.5157054	2.1814241	0.704635
1.5543282	1.5292385	2.2093911	0.6783753
1.563922818	1.5292385	2.1534572	0.7133882
1.496760489	1.5089388	2.1394737	0.704635

c	20	40	60
0.626	0.518	0.822	0.659
0.641	0.522	0.833	0.606
0.641	0.522	0.843	0.562
0.639	0.521	0.836	0.612
0.637	0.524	0.831	0.545
0.648	0.541	0.859	0.538

1. 515949726

T-AOC gastric tissue

T-AOC测定组	C	0.099	0.134	0.124
	T	0.083	0.087	0.084
	CHA	0.076	0.082	0.08
	T+C	0.068	0.058	0.074

T-AOC对照组	C	0.078	0.072	0.056
----------	---	-------	-------	-------

1-AOC gastric tissue

T	0.057	0.061	0.053
CHA	0.048	0.044	0.043
T+C	0.049	0.049	0.047

MDA gastric tissue

MDA测定孔 C	0.069	0.256	0.061
T	0.054	0.091	0.082
T+C	0.091	0.134	0.108
CHA	0.154	0.062	0.056
空白孔	0.053	0.051	0.052
标准孔	0.092	0.076	0.076
对照孔	0.05	0.07	0.06

gastric tissue GSH

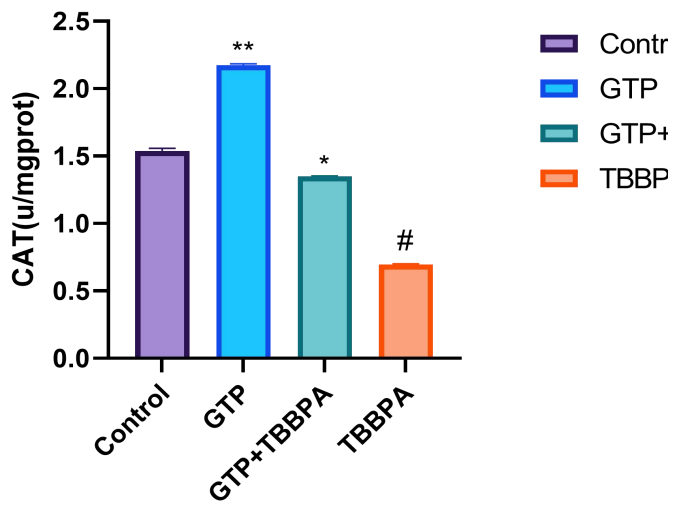
	C组	TBA组	GTP组	GTP+TBA组
W	0.1528	0.149	0.1	0.105
	0.157	0.136	0.111	0.122
	0.1514	0.15	0.1228	0.102
	0.158	0.143	0.109	0.103
	0.159	0.13	0.108	0.115
	空白	标准		
	0.061	0.099		
	0.06	0.118		

SOD

	C组	TBA组	GTP组
W	0.09	0.068	0.063
	0.089	0.072	0.064
	0.102	0.092	0.068
	0.089	0.081	0.088
	0.093	0.088	0.068

5	6	7	8	9	10	11
0.596	0.591	0.329	0.347	0.347	0.344	0.341
0.667	0.666	0.429	0.441	0.445	0.442	0.441
0.185	0.182	0.489	0.506	0.508	0.513	0.504
0.225	0.222	0.512	0.508	0.513	0.51	0.513
0.127	0.125	0.626	0.641	0.641	0.639	0.637
0.255	0.257	0.518	0.522	0.522	0.521	0.524
0.831	0.859	0.054	0.054	0.053	0.054	0.054
0.545	0.538	0.067	0.077	0.063	0.061	0.055

	对照	
	0.645	
	0.664	
	0.669	
	0.668	
	0.667	
	0.666	



0.113	0.111	0.122
0.084	0.083	0.083
0.072	0.067	0.079
0.07	0.068	0.067

0.063	0.064	0.058
-------	-------	-------

C	T	CHA
0.099	0.083	0.076
0.134	0.087	0.082
0.124	0.084	0.08
0.113	0.084	0.072
0.111	0.083	0.067
0.122	0.083	0.079

0.054	0.053	0.056
0.045	0.048	0.043
0.045	0.049	0.046

0.701009028 0.828963795 0.872059667
0.948840503 0.868913858 0.940906483
0.87803151 0.838951311 0.917957544
0.800141618 0.838951311 0.82616179
0.785979819 0.828963795 0.768789443
0.863869711 0.828963795 0.906483075

0.063	0.061
0.081	0.071
0.51	0.07
0.055	0.059
0.053	
0.079	
0.053	

C	T	T+C	CHA
0.069	0.054	0.091	0.154
0.256	0.091	0.134	0.062
0.061	0.082	0.108	0.056
0.063	0.081	0.51	0.055
0.061	0.071	0.07	0.059

0.258725166 0.076827043 0.904717772 1.291989664
3.951141795 0.629213483 2.203098107 -0.15503876
0.02212781 0.686641698 1.721170396 -0.080749354
0.318640467 0.988764045 15.90361446 0.135658915
0.163405368 0.518582541 0.562690322 0.111806798

C组 GTP组 GTP+TBA组
3.942644716 5.333333333 2.753872633
4.121083378 4.554307116 3.511187608
3.883165162 5.393258427 4.323580034
4.163568773 4.973782772 3.373493976
4.206054169 4.194756554 3.30464716

GTP+TBA组	C组	TBA组	GTP组	GTP+TBA组
0.075	9.661836E-02	0.15241579	0.148969134	0.194003527
0.065	1.019860E-01	0.137174211	0.145658708	0.252792475
0.093	3.220612E-02	0.060966316	0.132417008	0.088183422
0.105	1.019860E-01	0.102880658	0.066208504	0.017636684
0.073	8.051530E-02	0.076207895	0.132417008	0.205761317

12
0.354
0.443
0.505
0.513
0.648
0.541
0.054
0.07

rol

+TBBPA

PA

T+C	
0.068	
0.058	
0.074	
0.07	
0.068	
0.067	



0. 439276486
0. 374677003
0. 478036176
0. 452196382
0. 439276486
0. 432816537

空白孔	标准孔	对照孔
0.053	0.092	0.05
0.051	0.076	0.07
0.052	0.076	0.06
0.052	0.077	0.048
0.053	0.079	0.053

TBA组

1. 744186047
2. 403100775
1. 627906977
1. 666666667
2. 131782946